

Федеральное агентство кадастра
объектов недвижимости
ФГУП «РОСТЕХИНВЕНТАРИЗАЦИЯ-ФЕДЕРАЛЬНОЕ БТИ»
Филиал по Красноярскому краю

Отделение: Минусинское отделение
Участок:

КОПИЯ

**ТЕХНИЧЕСКИЙ ПАСПОРТ
ЖИЛОГО ЗДАНИЯ**

«Жилой дом»
(наименование)

расположенного по адресу:

Субъект РФ	Красноярский край		
Административный район			
Почтовый индекс	662607		
Муниципальное образование <small>(городской округ, сельское или городское поселение)</small>	Минусинск, г		
Населенный пункт <small>(город, поселок, село, станция, деревня, хутор, кишлак, аул и др.)</small>			
Район города <small>(наименование)</small>			
Улица, переулок, проспект и т.п.	Спартака, ул		
дом №	26 "а"	корпус №	строение №
			Литера А, А1

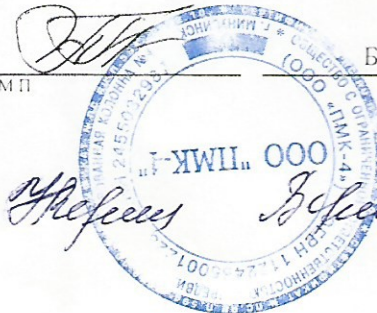
Местоположение по документу: Красноярский край, г. Минусинск, ул. Спартака, д.26 "а"

Инвентарный номер	04:423:002:001169140:0001
Предыдущий инвентарный номер	
Кадастровый номер	24:53:0000000:0:635
Предыдущий кадастровый номер	
Кадастровый номер земельного участка (при наличии)	

Паспорт составлен по состоянию на «29» мая 2009г.

Ведущий
специалист
(уполномоченное лицо)


МП _____ Бытлинсих А.А.
(Фамилия И.О.)



I. Архитектурно-планировочные и эксплуатационные показатели

Назначение	Жилое	
Количество надземных этажей	4	
Количество подземных этажей	0	
Строительный объем	7169 куб.м.	
Число секций	2 шт.	
Общая площадь мест общей собственности	163.5 кв.м.	
Общая площадь здания (без лоджий, балконов, веранд и др. холодных помещений)	1903.9	кв.м.
Площадь здания (с лоджиями, балконами, шкафами, коридорами и лест. клетками)	1958.7	кв.м.
из нее: жилые помещения: общая площадь квартир	1247.9	кв.м.
в том числе жилая площадь	727.3	кв.м.
холодные помещен (веранды, балконы, лоджии и т.д.)	54.8	кв.м.
встроенные помещения	492.5	кв.м.

Распределение площади квартир жилого здания с учетом архитектурно-планировочных особенностей

1	В отдельных квартирах	В помещениях коридорной системы	В общежитиях	Из общего числа площади			Распределение квартир по числу комнат					Всего
				в мансардных этажах	в подвальных этажах	в обычных этажах	однокомнатные	двухкомнатные	трехкомнатные	четыре-комнатные	пяти-шесте-комнатные	
2	3	4	5	6	7	8	9	10	11	12	13	
Кол-во жилых комнат	42						12	12	18			42
Кол-во жилых квартир	24						12	6	6			24
Общая площадь, м2	1247.9						491.6	328.1	428.2			1247.9
Жилая площадь, м2	727.3						280.9	185.6	260.8			727.3

Нежилые помещения

Площадь	Жилая	Торговая	Производственная	Складские	Бытового обслуживания	Гаражи	Учрежденческая	Общественного питания	Школьная	Учебно-научная	Лечебно-санитарная	Культ-просветит	Гостров и эрел предир	Творческие мастерские	Прочая	Итого
1	2	3	4	5	6	7	8	9	10	11	12	13	14	15	16	17
Общая основная							421 1									421 1
Общая вспомога- тельная							71 4									71 4
Итого							492 5									492 5

Благоустройство здания (общая площадь, м2)

Дата записи	Водо- провод		Отопление				Канализа- ция		Горячее водоснаб		Электро- снабжение		Газовое снабжение		Лифты		Напольные эл плиты	Мусоропровод
	От центральной сети	От местных источников	центральное водяное(паровое)	автономное водяное(паровое)	печное	электрическое	воздушное	Лучевое(инфракрасное)	Центральная	Местная	Центральное	Местное	Центральное	Местное	Сетевое	Балонное		
29.05.2009																		
1903 9																		
1903 9																		
1903 9																		
1903 9																		

II. Описание конструктивных элементов здания, его основных частей и определение износа

Литера: АГод завершения строительства: 2009Число этажей: 3Группа капитальности: IВид внутренней отделки: простаяТип этажей: этаж

Для незавершенного строительства степень готовности (процент): _____

№ п/п	Наименование конструктивных элементов	Описание конструктивных элементов (материал, конструкция, отделка и прочее)	Техническое состояние (осадки, трещины, гниль и т.п.)	Удельный вес по таблице	Поправка к удельному весу	Уд. вес конструктивных элементов с поправкой	Износ в %	% износа	Текущие изменения		
									Износ в %		
									элементов	к плану, строения	
1	2	3	4	5	6	7	8	9	10	11	
1	Фундамент	Бетонные		12							
2	а) стены и их наружная отделка	кирпичные		26	1	26					
	б) перегородки	кирпичные, гипсовые и асбестовые									
3	Перекрытия	чердачное	сборные плиты	6	1	6					
		междуэтажное									
		подвальный									
4	Крыша	асбестоцементная		2	1	2					
5	Полы	бетонные		6	1	6					
6	Проемы	оконные	стеклопакет	11	1	11					
		дверные	дерево								
7	Внутренняя отделка	простая		18	1	18					
8	отопление	центральное		11	1	11					
	водопровод	от центральной сети									
	канализация	центральная									
	горяч. водоснаб.	центральное									
	ванны	с гор. водой									
	электроосвещение	Центральное									
	радио										
	телефон										
	вентиляция										
лифты											
9	Прочие работы	лестницы железобетонные, крыльца, лоджии		8	1	8					

Итого 100 X 88 X 0

% износа, приведенный к 100 по формуле: %износа(гр 9) * 100 / уд.вес(гр 7) = 0

II. Описание конструктивных элементов здания, его основных частей и определение износа

Литера: A1 Год завершения строительства: 2009
 Число этажей: 1 Группа капитальности: 1 Вид внутренней отделки: простая
 Тип этажей: цокольный
 Для незавершенного строительства степень готовности (процент): _____

№ п.п.	Наименование конструктивных элементов	Описание конструктивных элементов (материал, конструкция, отделка и прочее)	Техническое состояние (осадки, трещины, гиль и т.п.)	Удельный вес по таблице	Поправка к удельному весу	Уд. вес констр. элементов с поправ.	Износ в %	% износа	Текущие изменения	
									элементы	к зданию, к строению
1	2	3	4	5	6	7	8	9	10	11
1	Фундамент	Бетонные		12	1	12				
2	а) стены и их наружная отделка	Бетонные		26	1	26				
	б) перегородки	Бетонные								
3	Перекрытия	чердачное		6	1	6				
		междуэтажное								
		подвальное	сборные плиты							
4	Крыша			2						
5	Полы	бетонные		6	1	6				
6	Проемы	оконные	стеклопакет	11	1	11				
		дверные	металл							
7	Внутренняя отделка			18						
8	отопление	центральное		11	1	11				
	водопровод	от центральной сети								
	канализация	центральная								
	горяч. водоснаб.	центральное								
	ванны									
	электроосвещение	Центральное								
	радио									
	телефон									
	вентиляция									
лифты										
9	Прочие работы	лестницы железобетонные, крыльца		8	1	8				
				Итого: 100	X	80	X	0		

% износа, приведенный к 100 по формуле: $\% \text{ износа} (\text{гр. 9}) * 100 / \text{уд. вес} (\text{гр. 7}) = 0$

III. Исчисление площадей и объемов здания и его частей по наружным размерам

Литер	Наименование зданий, помещений и их частей	Формулы для подсчета площадей	Площадь (м2)	Высота (м)	Объем (м3)
1	2	3	4	5	6
A	Жилой дом	$13.6*41.05 + 14.37*0.78 + 14.62*0.78 + 15.02*0.78 + 15.02*0.78$	604.3	8.78	5306
A1	Цокольный этаж	$13.72*41.17 + 0.84*14.49 + 14.74*0.84 + 15.14*0.84*2$	614.8	3.03	1863
	Крыльцо	$3.61*2.93$	10.6		
	Крыльцо	$3.51*2.97 - 0.1*1.24 - 0.1*1.21$	10.2		
	Приямок	$20.43*1.28 + 0.84*5.58$	30.8		
	Приямок	$10.75*1.25$	13.4		
	Приямок	$1.06*2$	2.1		
	Приямок	$2.17*8.7$	18.9		
	Приямок	$1.3*6.73$	8.8		
	Приямок	$4.76*1.27$	6.1		
	Приямок	$4.73*1.24$	5.9		
	Приямок	$6.76*1.26$	8.5		
	Приямок	$5.05*0.84 + 5.99*1.4$	12.6		
	Приямок	$2.02*9.37$	18.9		
	Приямок	$2.6*1.12$	2.9		

Итого площадь застройки (код 001): 764.5

V. Инвентаризационная стоимость (в руб.)

Дата записи	В ценах какого года	Основные здания (строения)		Служебные строения		Сооружения		Всего	
		Восстано вительная	Восстано вительная с учётом износа	Восстано вительная	Восстано вительная с учётом износа	Восстано вительная	Восстано вительная с учётом износа	Восстано вительная	Восстано вительная с учётом износа
1	2	3	4	5	6	7	8	9	10
29.05.2009	1969	172367	172367					172367	172367
29.05.2009	2009							x61	10514387

VI. Балансовая стоимость (в руб.)

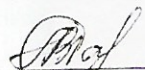
Литера	Стоимость по состоянию на	Примечание
1	2	3

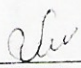
VII. Перечень документов, приложенных к настоящему паспорту

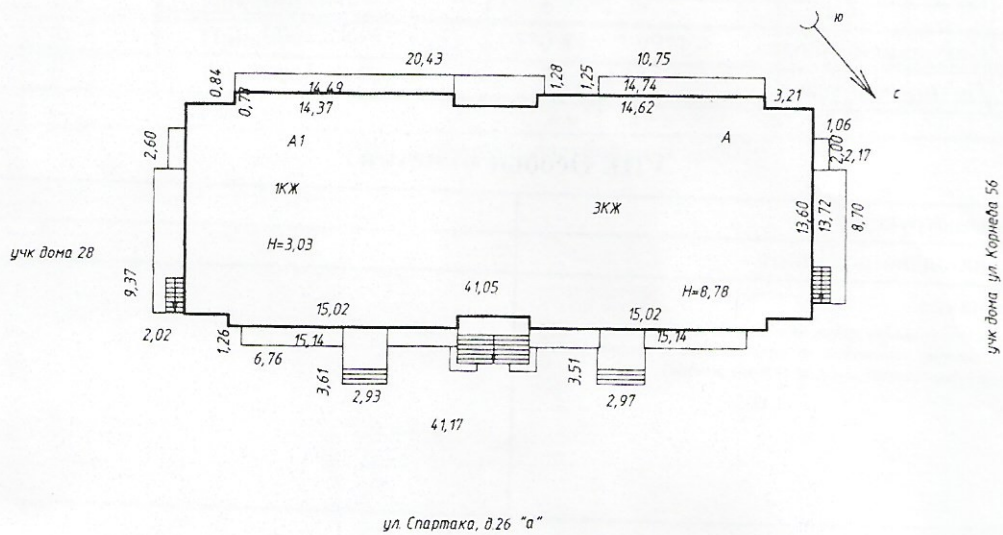
№ п/п	Наименование	Дата составления	Кол-во листов
1	2	3	4
1	Ситуационный план	29.05.2009	1
2	Поэтажный план	29.05.2009	4

VIII. Особые отметки

Год реконструкции	
Год капитального ремонта	
Примечание: (сведения о нарушении градостроительных и строительных норм и правил, наличие разрешения на строительство и прочие сведения, имеющие существенное значение ведения реестра)	

« 29 » мая 2009г. Исполнил  / Гапон Т. В. /
подпись Фамилия И О

« 29 » мая 2009г. Проверил  / Банземир Г. И. /
подпись Фамилия И О



Филиал ФГУП "Ростехинвентаризация - Федеральное БТИ" по Красноярскому краю Минусинское отделение		
Лист №	Схематический план земельного участка ул. Спартака, д. 26 "а" г. Минусинск	Масштаб 1 : 500
Дата		Подпись
290509	Исполнитель Гапон Т.В. Проверил Банземир Г.И.	<i>[Signature]</i>

126

2043

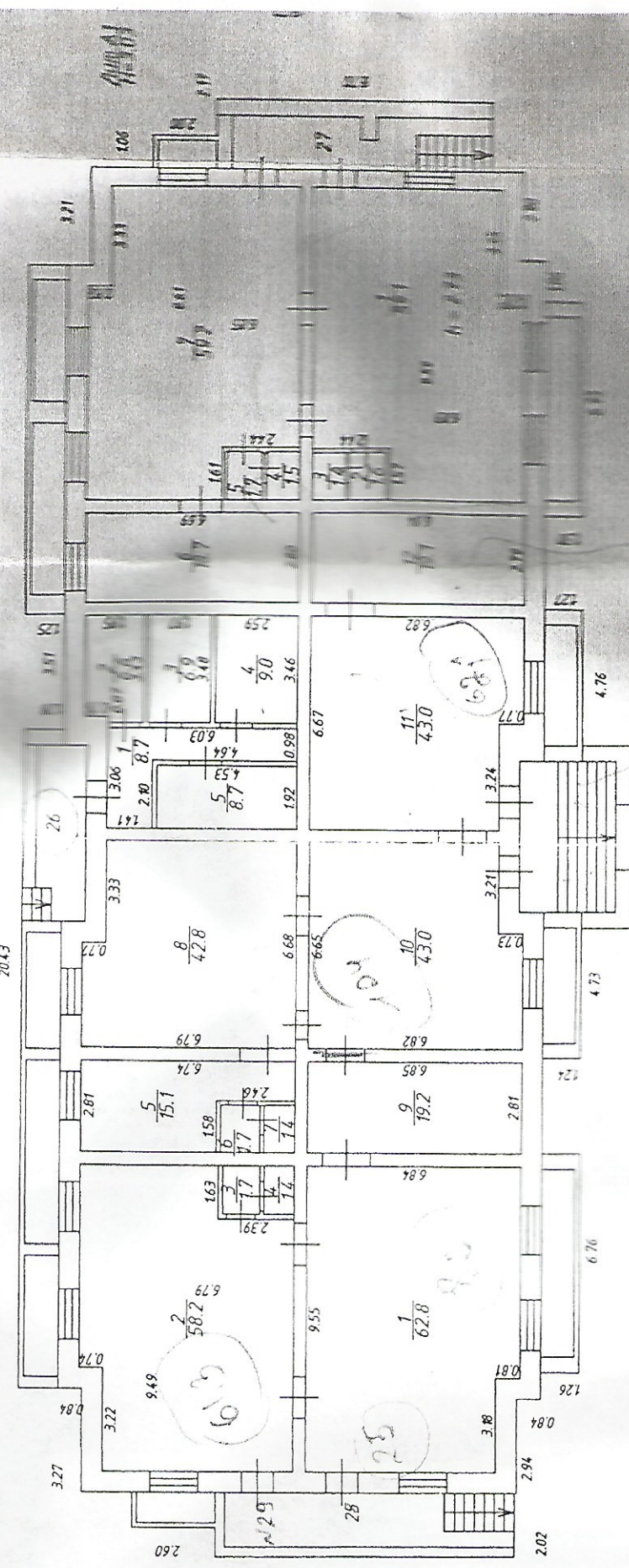
4117

8275

2043

4117

8275



937

6.76

4.73

4.76

8.27

2.77

2.77

3.27

3.27

3.27

3.27

3.27

3.27

3.27

3.27

3.27

3.27

3.27

3.27

3.27

3.27

3.27

3.27

3.27

3.27

3.27

3.27

3.27

3.27

3.27

3.27

3.27

3.27

3.27

3.27

3.27

3.27

3.27

3.27

3.27

3.27

3.27

3.27

3.27

3.27

3.27

3.27

3.27

3.27

3.27

3.27

3.27

3.27

3.27

3.27

3.27

3.27

3.27

3.27

3.27

3.27

3.27

3.27

3.27

3.27

3.27

3.27

3.27

3.27

3.27

3.27

3.27

3.27

3.27

3.27

3.27

3.27

3.27

3.27

3.27

3.27

3.27

3.27

3.27

3.27

3.27

3.27

3.27

3.27

3.27

3.27

3.27

3.27

3.27

3.27

3.27

3.27

3.27

3.27

3.27

3.27

3.27

3.27

3.27

3.27

3.27

3.27

3.27

3.27

3.27

3.27

3.27

3.27

3.27

3.27

3.27

3.27

3.27

3.27

3.27

3.27

3.27

3.27

3.27

3.27

3.27

3.27

3.27

3.27

3.27

3.27

3.27

3.27

3.27

3.27

3.27

3.27

3.27

3.27

3.27

3.27

3.27

3.27

3.27

3.27

3.27

3.27

3.27

3.27

3.27

3.27

3.27

3.27

3.27

3.27

3.27

3.27

3.27

3.27

3.27

3.27

3.27

3.27

3.27

3.27

3.27

3.27

3.27

3.27

3.27

3.27

3.27

3.27

3.27

3.27

3.27

3.27

3.27

3.27

3.27

3.27

3.27

3.27

3.27

3.27

3.27

3.27

3.27

3.27

3.27

3.27

3.27

3.27

3.27

3.27

3.27

3.27

3.27

3.27

3.27

3.27

3.27

3.27

3.27

3.27

3.27

3.27

3.27

3.27

3.27

3.27

3.27

3.27

3.27

3.27

3.27

3.27

3.27

3.27

3.27

3.27

3.27

3.27

3.27

3.27

3.27

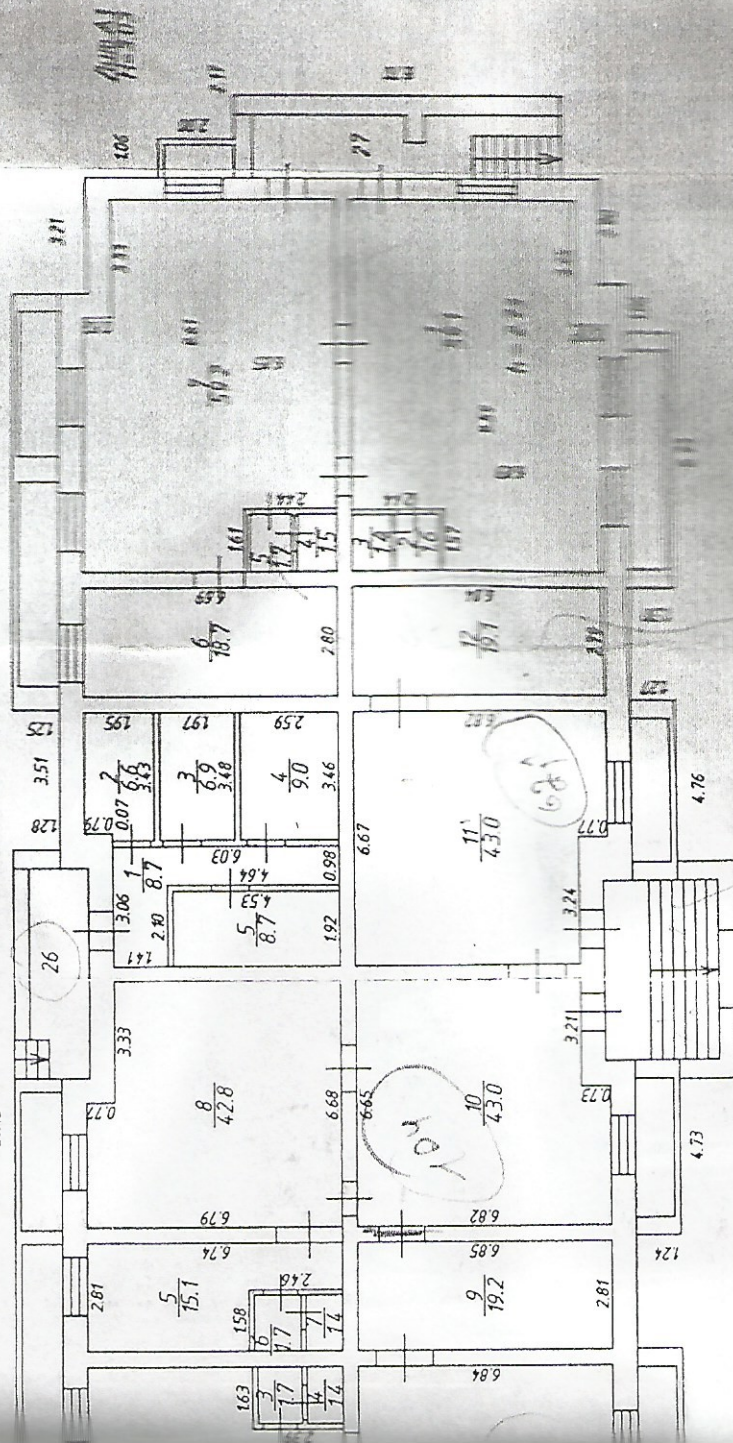
3.27

Цокольный

4.117

20.43

40.75



Филиал ФГУП "Ростехинвентаризация
- Федеральное БТИ" по Красноярскому
краю Минусинское отделение

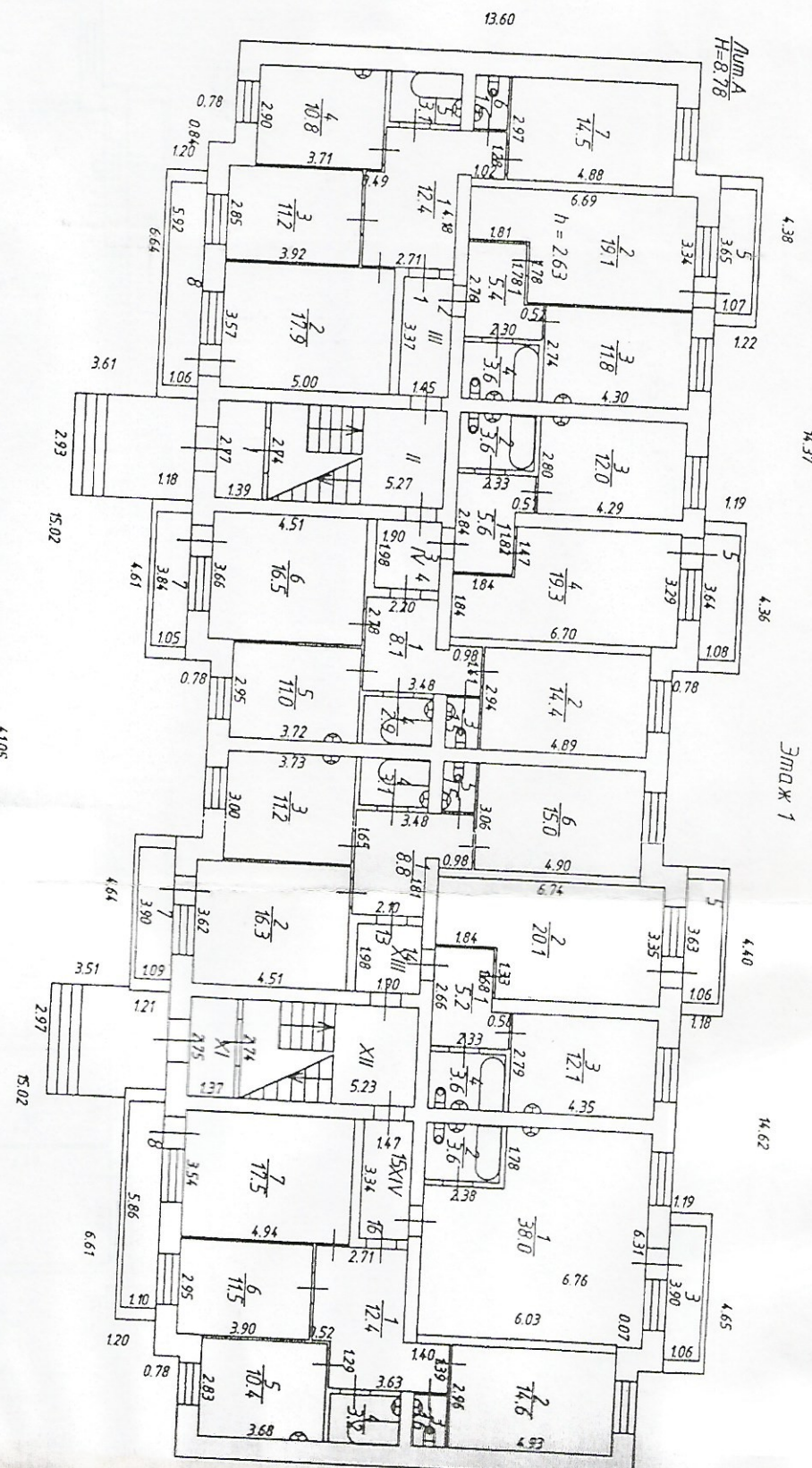
Лист	Постраженный план
№	Цокольный этаж
Дата	Ул. Спартанка, д. 26 "а" г. Минусинск
250509	Исполнитель Проверил
	Галон Т. П. Балезмер Г. И.
	Подпись

Масштаб
1 : 200

Подпись

Галон Т. П.
Балезмер Г. И.

- 5 -



Пом. А
H=8.78

4.38

14.37

4.36

Этаж 1

4.40

14.62

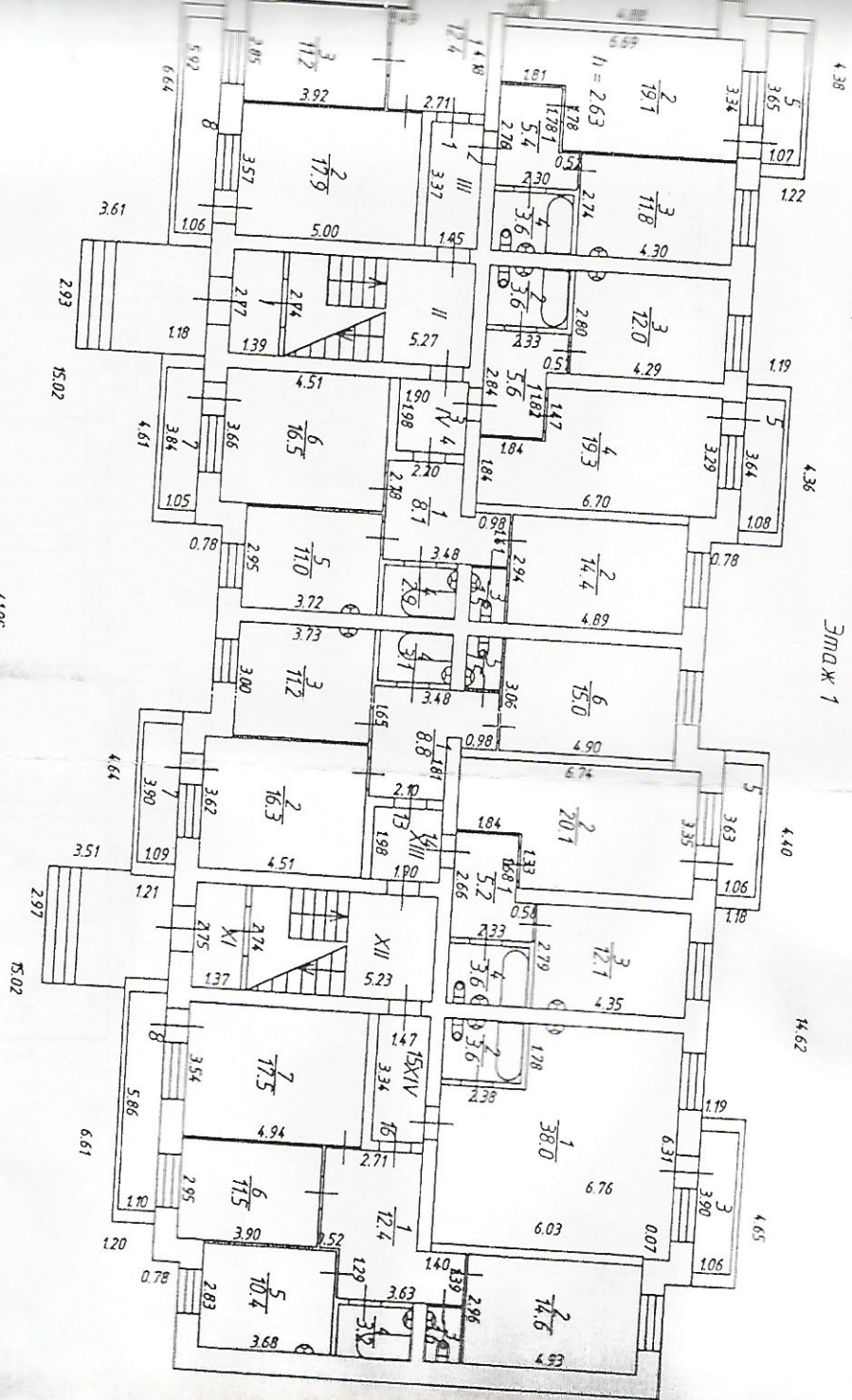
4.65

13.60

4.105

15.02

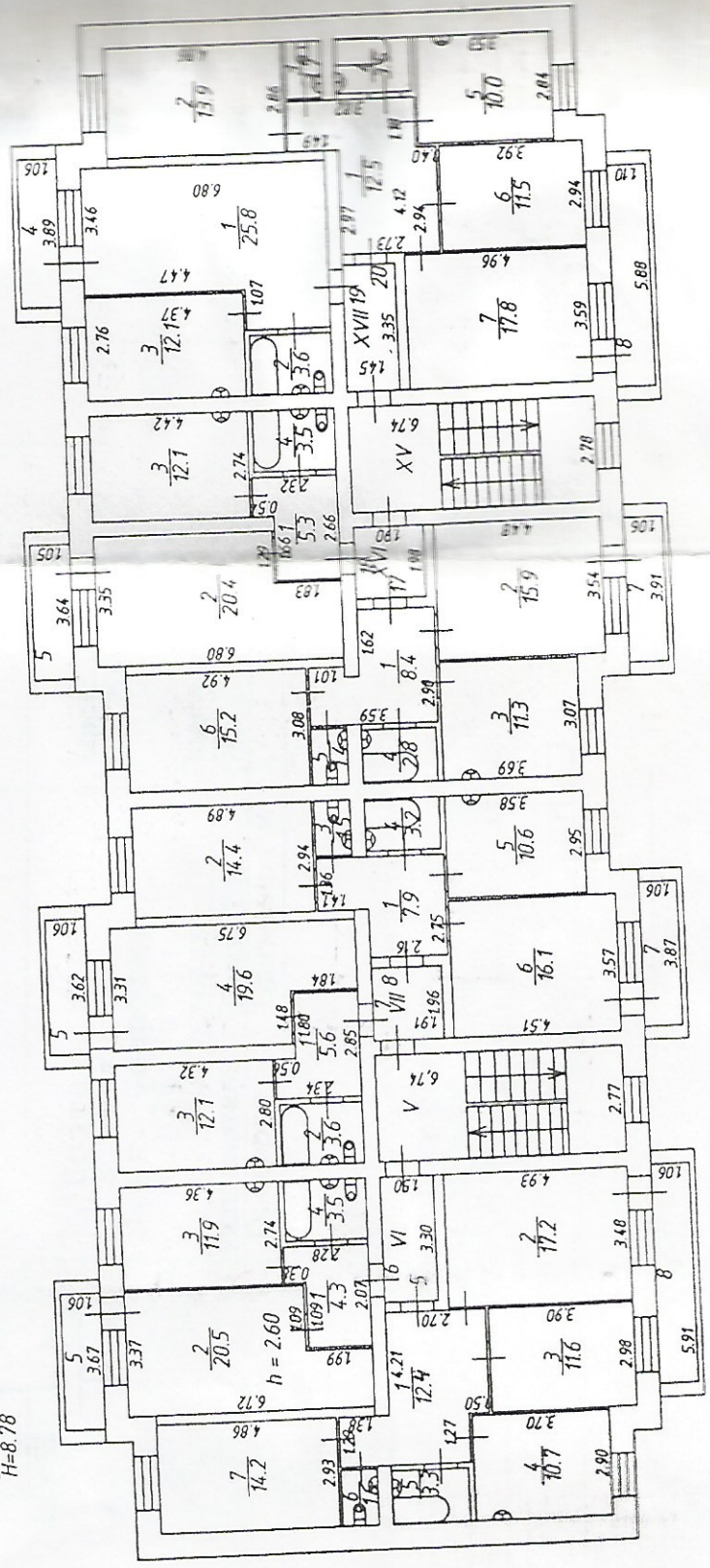
№	Пл	Этаж	Пом.	Фун.	кв.м
1	1	1	1	1	1
2	2	2	2	2	2
3	3	3	3	3	3
4	4	4	4	4	4
5	5	5	5	5	5
6	6	6	6	6	6
7	7	7	7	7	7
8	8	8	8	8	8
9	9	9	9	9	9
10	10	10	10	10	10
11	11	11	11	11	11
12	12	12	12	12	12
13	13	13	13	13	13
14	14	14	14	14	14
15	15	15	15	15	15
16	16	16	16	16	16
17	17	17	17	17	17
18	18	18	18	18	18
19	19	19	19	19	19
20	20	20	20	20	20
21	21	21	21	21	21
22	22	22	22	22	22
23	23	23	23	23	23
24	24	24	24	24	24
25	25	25	25	25	25
26	26	26	26	26	26
27	27	27	27	27	27
28	28	28	28	28	28
29	29	29	29	29	29
30	30	30	30	30	30
31	31	31	31	31	31
32	32	32	32	32	32
33	33	33	33	33	33
34	34	34	34	34	34
35	35	35	35	35	35
36	36	36	36	36	36
37	37	37	37	37	37
38	38	38	38	38	38
39	39	39	39	39	39
40	40	40	40	40	40
41	41	41	41	41	41
42	42	42	42	42	42
43	43	43	43	43	43
44	44	44	44	44	44
45	45	45	45	45	45
46	46	46	46	46	46
47	47	47	47	47	47
48	48	48	48	48	48
49	49	49	49	49	49
50	50	50	50	50	50
51	51	51	51	51	51
52	52	52	52	52	52
53	53	53	53	53	53
54	54	54	54	54	54
55	55	55	55	55	55
56	56	56	56	56	56
57	57	57	57	57	57
58	58	58	58	58	58
59	59	59	59	59	59
60	60	60	60	60	60
61	61	61	61	61	61
62	62	62	62	62	62
63	63	63	63	63	63
64	64	64	64	64	64
65	65	65	65	65	65
66	66	66	66	66	66
67	67	67	67	67	67
68	68	68	68	68	68
69	69	69	69	69	69
70	70	70	70	70	70
71	71	71	71	71	71
72	72	72	72	72	72
73	73	73	73	73	73
74	74	74	74	74	74
75	75	75	75	75	75
76	76	76	76	76	76
77	77	77	77	77	77
78	78	78	78	78	78
79	79	79	79	79	79
80	80	80	80	80	80
81	81	81	81	81	81
82	82	82	82	82	82
83	83	83	83	83	83
84	84	84	84	84	84
85	85	85	85	85	85
86	86	86	86	86	86
87	87	87	87	87	87
88	88	88	88	88	88
89	89	89	89	89	89
90	90	90	90	90	90
91	91	91	91	91	91
92	92	92	92	92	92
93	93	93	93	93	93
94	94	94	94	94	94
95	95	95	95	95	95
96	96	96	96	96	96
97	97	97	97	97	97
98	98	98	98	98	98
99	99	99	99	99	99
100	100	100	100	100	100

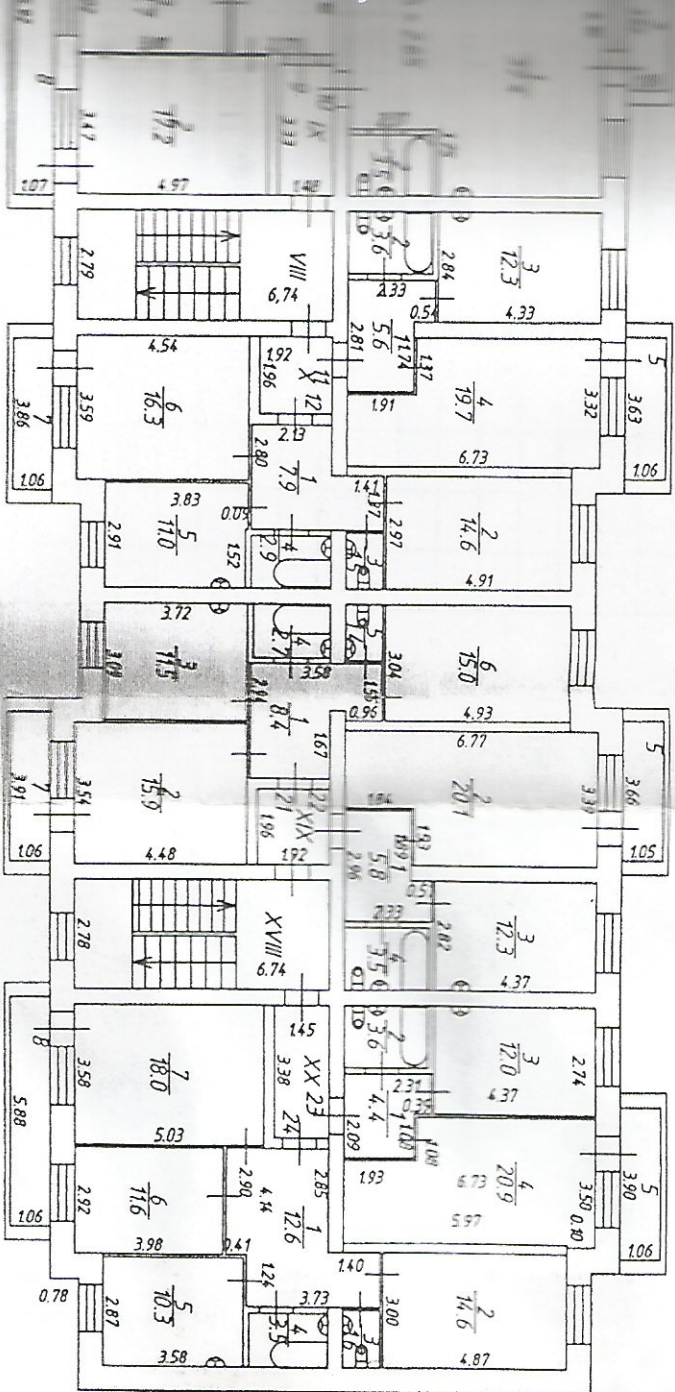


Филиал ФГУП "Ростехинвентаризация - Федеральное БТИ" по Красноярскому краю Минусинское отделение	
Лист	Подэтажный план
№	Ул. Стартака, д. 26 "а"
Дата	г. Минусинск
290509	Исполнитель Гапон Т.В.
	Проверил Банзеемир Г.И.
	Подпись
	Масштаб 1 : 200

Этаж 2

Лин. А
H=8.78





Этаж 3

Филиал ФГУП "Ростехинвентаризация - Федеральное БТИ" по Красноярскому краю Минусинское отделение		
Лист №	Поэтажный план 3 этаж	Масштаб 1 : 200
Дата	ул. Спартака, д. 26 "а" г. Минусинск	Подпись <i>Гапон Т.В.</i>
90509	Исполнитель Гапон Т.В. Проверил Банзеев Г.И.	

Экспликация к поэтажному плану здания

Этаж, тип этажа	Номер помещения	Номер комнаты	Назначение частей помещения	Площадь по внутреннему обмеру										Внутренняя высота комнаты	
				Общая площадь	в том числе										
					Учрежденческая	Бытового обслуживания	Гаражи	Жилая	Копирская	Культ.-просветит.	Лечебно-санитарная	Общественного питания	Производственная		
1	2	3	4	5	6	7	8	9	10	11	12	13	14	15	
цокольный	25	1	кабинет	62.8	62.8		27.0								2.73
цокольный	25	2	кабинет	58.2	58.2										2.73
цокольный	25	3	санузел	1.7	1.7		61.5								2.73
цокольный	25	4	санузел	1.4	1.4										2.73
цокольный	25	5	кабинет	15.1	15.1										2.73
цокольный	25	6	санузел	1.7	1.7										2.73
цокольный	25	7	санузел	1.4	1.4										2.73
цокольный	25	8	кабинет	42.8	42.8		104.0								2.73
цокольный	25	9	кабинет	19.2	19.2										2.73
цокольный	25	10	кабинет	43.0	43.0										2.73
цокольный	25	11	кабинет	43.0	43.0		62.1								2.73
цокольный	25	12	подсобное	19.1	19.1										2.73
Итого по помещению 25				309.4	309.4										2.73
цокольный	26	1	коридор	8.7	8.7										2.73
цокольный	26	2	подсобная	6.6	6.6										2.73
цокольный	26	3	подсобная	6.9	6.9										2.73
цокольный	26	4	подсобная	9.0	9.0										2.73
цокольный	26	5	подсобная	8.7	8.7										2.73
Итого по помещению 26				39.9	39.9										2.73
цокольный	27	1	кабинет	59.1	59.1										2.73
цокольный	27	2	санузел	1.6	1.6										2.73
цокольный	27	3	санузел	1.4	1.4										2.73
цокольный	27	4	санузел	1.5	1.5										2.73
цокольный	27	5	санузел	1.7	1.7										2.73
цокольный	27	6	кабинет	18.7	18.7										2.73
цокольный	27	7	кабинет	59.2	59.2										2.73
Итого по помещению 27				143.2	143.2										2.73
Итого по цокольному этажу				492.5	492.5										2.73
Итого по Лит.А1				492.5	492.5										2.73

« 29 »

мая

2009г.

Исполнил

Гапон Т. В.
подпись

Гапон Т. В.

Фамилия И О

« »

г. Проверил

Банземир Г. И

Фамилия И О

25 - 174.4 ?
26 - 39.9 ?
27 - 143.2 ч
28 - 76.0 к

Экспликация к поэтажному плану здания

Литера	Этаж, тип этажа	Номер помещения	Номер комнаты	Наименование частей помещений	Площадь всех частей объекта (комнат и помещений вспомогательного использования), м ²	внутреннему		Площадь помещений вспомогательного использования (лоджий, балконов, веранд, террас и т.п.), м ²	Внутренняя высота комнаты	Самостоятельно переустроенная или перепланированная площадь, м ²	
						Общая площадь	в том числе				
						жилая	подсобная				
1	2	3	4	5	6	7	8	9	10	11	12
A	1	1	1	Коридор	12.4	12.4		12.4		2.63	
A	1	1	2	Жилая	17.9	17.9	17.9			2.63	
A	1	1	3	Жилая	11.2	11.2	11.2			2.63	
A	1	1	4	Кухня	10.8	10.8		10.8		2.63	
A	1	1	5	Ванная	3.1	3.1		3.1		2.63	
A	1	1	6	Туалет	1.6	1.6		1.6		2.63	
A	1	1	7	Жилая	14.5	14.5	14.5			2.63	
A	1	1	8	Лоджия	3.1				3.1		
Итого по кв. 1					74.6	71.5	43.6	27.9	3.1		
A	1	2	1	Коридор	5.4	5.4		5.4		2.63	
A	1	2	2	Жилая	19.1	19.1	19.1			2.63	
A	1	2	3	Кухня	11.8	11.8		11.8		2.63	
A	1	2	4	Санузел	3.6	3.6		3.6		2.63	
A	1	2	5	Лоджия	2.0				2.0		
Итого по кв. 2					41.9	39.9	19.1	20.8	2.0		
A	1	3	1	Коридор	5.6	5.6		5.6		2.63	
A	1	3	2	Санузел	3.6	3.6		3.6		2.63	
A	1	3	3	Кухня	12.0	12.0		12.0		2.63	
A	1	3	4	Жилая	19.3	19.3	19.3			2.63	
A	1	3	5	Лоджия	2.0				2.0		
Итого по кв. 3					42.5	40.5	19.3	21.2	2.0		
A	1	4	1	Коридор	8.1	8.1		8.1		2.63	
A	1	4	2	Жилая	14.4	14.4	14.4			2.63	
A	1	4	3	Туалет	1.5	1.5		1.5		2.63	
A	1	4	4	Ванная	2.9	2.9		2.9		2.63	
A	1	4	5	Кухня	11.0	11.0		11.0		2.63	
A	1	4	6	Жилая	16.5	16.5	16.5			2.63	
A	1	4	7	Лоджия	2.0				2.0		
Итого по кв. 4					56.4	54.4	30.9	23.5	2.0		
A	1	13	1	Коридор	8.8	8.8		8.8		2.63	
A	1	13	2	Жилая	16.3	16.3	16.3			2.63	
A	1	13	3	Кухня	11.2	11.2		11.2		2.63	
A	1	13	4	Ванная	3.1	3.1		3.1		2.63	
A	1	13	5	Туалет	1.5	1.5		1.5		2.63	
A	1	13	6	Жилая	15.0	15.0	15.0			2.63	
A	1	13	7	Лоджия	2.1				2.1		

1	2	3	4	5	6	7	8	9	10	11	12
Итого по кв. 13					58.0	55.9	31.3	24.6	2.1		
А	1	14	1	Коридор	5.2	5.2		5.2			2.63
А	1	14	2	Жилая	20.1	20.1	20.1				2.63
А	1	14	3	Кухня	12.1	12.1		12.1			2.63
А	1	14	4	Санузел	3.6	3.6		3.6			2.63
А	1	14	5	Лоджия	1.9				1.9		
Итого по кв. 14					42.9	41.0	20.1	20.9	1.9		
А	1	15	1	Жилая	38.0	38.0	38.0				2.63
А	1	15	2	Санузел	3.6	3.6		3.6			2.63
А	1	15	3	Лоджия	2.1				2.1		
Итого по кв. 15					43.7	41.6	38.0	3.6	2.1		
А	1	16	1	Коридор	12.4	12.4		12.4			2.63
А	1	16	2	Жилая	14.6	14.6	14.6				2.63
А	1	16	3	Туалет	1.6	1.6		1.6			2.63
А	1	16	4	Ванная	3.2	3.2		3.2			2.63
А	1	16	5	Кухня	10.4	10.4		10.4			2.63
А	1	16	6	Жилая	11.5	11.5	11.5				2.63
А	1	16	7	Жилая	17.5	17.5	17.5				2.63
А	1	16	8	Лоджия	3.2				3.2		
Итого по кв. 16					74.4	71.2	43.6	27.6	3.2		
Итого по этажу I					434.4	416.0	245.9	170.1	18.4		
А	2	5	1	Коридор	12.4	12.4		12.4			2.60
А	2	5	2	Жилая	17.2	17.2	17.2				2.60
А	2	5	3	Жилая	11.6	11.6	11.6				2.60
А	2	5	4	Кухня	10.7	10.7		10.7			2.60
А	2	5	5	Ванная	3.3	3.3		3.3			2.60
А	2	5	6	Туалет	1.6	1.6		1.6			2.60
А	2	5	7	Жилая	14.2	14.2	14.2				2.60
А	2	5	8	Лоджия	3.1				3.1		2.60
Итого по кв. 5					74.1	71.0	43.0	28.0	3.1		
А	2	6	1	Коридор	4.3	4.3		4.3			2.60
А	2	6	2	Жилая	20.5	20.5	20.5				2.60
А	2	6	3	Кухня	11.9	11.9		11.9			2.60
А	2	6	4	Санузел	3.5	3.5		3.5			2.60
А	2	6	5	Лоджия	1.9				1.9		2.60
Итого по кв. 6					42.1	40.2	20.5	19.7	1.9		
А	2	7	1	Коридор	5.6	5.6		5.6			2.60
А	2	7	2	Санузел	3.6	3.6		3.6			2.60
А	2	7	3	Кухня	12.1	12.1		12.1			2.60
А	2	7	4	Жилая	19.6	19.6	19.6				2.60
А	2	7	5	Лоджия	1.9				1.9		2.60
Итого по кв. 7					42.8	40.9	19.6	21.3	1.9		
А	2	8	1	Коридор	7.9	7.9		7.9			2.60
А	2	8	2	Жилая	14.4	14.4	14.4				2.60

					6	7	8	9	10	11	12
				Коридор	1.5	1.5		1.5		2.60	
				Жилая	3.2	3.2		3.2		2.60	
				Жилая	10.6	10.6		10.6		2.60	
				Жилая	16.1	16.1	16.1			2.60	
				Лоджия	2.1				2.1	2.60	
Итого по кв. 8					55.8	53.7	30.5	23.2	2.1		
				Коридор	8.4	8.4		8.4		2.60	
				Жилая	15.9	15.9	15.9			2.60	
				Жилая	11.3	11.3		11.3		2.60	
				Ванная	2.8	2.8		2.8		2.60	
				Туалет	1.4	1.4		1.4		2.60	
				Жилая	15.2	15.2	15.2			2.60	
				Лоджия	1.9				1.9	2.60	
Итого по кв. 17					74.6	55.0	31.1	23.9	1.9		
A	2			Коридор	12.1	12.1		12.1		2.63	
A	2			Жилая	20.4	20.4	20.4			2.63	
A	2			Жилая	12.1	12.1		12.1		2.63	
A	2			Спальня	3.5	3.5		3.5		2.63	
A	2			Лоджия	1.9				1.9		
Итого по кв. 18					43.2	41.3	20.4	20.9	1.9		
A	2	19	1	Жилая	25.8	25.8	25.8			2.60	
A	2	19	2	Спальня	3.6	3.6		3.6		2.60	
A	2	19	3	Жилая	12.1	12.1		12.1		2.60	
A	2	19	4	Лоджия	2.1				2.1	2.60	
Итого по кв. 19					43.6	41.5	25.8	15.7	2.1		
A	2	20	1	Коридор	12.5	12.5		12.5		2.60	
A	2	20	2	Жилая	13.9	13.9	13.9			2.60	
A	2	20	3	Туалет	1.7	1.7		1.7		2.60	
A	2	20	4	Ванная	3.5	3.5		3.5		2.60	
A	2	20	5	Жилая	10.0	10.0		10.0		2.60	
A	2	20	6	Жилая	11.5	11.5	11.5			2.60	
A	2	20	7	Жилая	17.8	17.8	17.8			2.60	
A	2	20	8	Лоджия	3.2				3.2	2.60	
Итого по кв. 20					74.1	70.9	43.2	27.7	3.2		
Итого по этажу 2					432.6	414.5	234.1	180.4	18.1		
A	3	9	1	Коридор	12.8	12.8		12.8		2.65	
A	3	9	2	Жилая	17.2	17.2	17.2			2.65	
A	3	9	3	Жилая	11.7	11.7	11.7			2.65	
A	3	9	4	Кухня	10.5	10.5		10.5		2.65	
A	3	9	5	Ванная	3.3	3.3		3.3		2.65	
A	3	9	6	Туалет	1.6	1.6		1.6		2.65	
A	3	9	7	Жилая	14.3	14.3	14.3			2.65	
A	3	9	8	Лоджия	3.2				3.2	2.65	
Итого по кв. 9					74.6	71.4	43.2	28.2	3.2		

1	2	3	4	5	6	7	8	9	10	11	12
А	3	10	1	Жилая	37.4	37.4	37.4			2.65	
А	3	10	2	Санузел	3.5	3.5		3.5		2.65	
А	3	10	3	Лоджия	1.9				1.9	2.65	
Итого по кв. 10					42.8	40.9	37.4	3.5	1.9		
А	3	11	1	Коридор	5.6	5.6		5.6		2.65	
А	3	11	2	Санузел	3.6	3.6		3.6		2.65	
А	3	11	3	Кухня	12.3	12.3		12.3		2.65	
А	3	11	4	Жилая	19.7	19.7	19.7			2.65	
А	3	11	5	Лоджия	1.9				1.9	2.65	
Итого по кв. 11					43.1	41.2	19.7	21.5	1.9		
А	3	12	1	Коридор	7.9	7.9		7.9		2.65	
А	3	12	2	Жилая	14.6	14.6	14.6			2.65	
А	3	12	3	Туалет	1.5	1.5		1.5		2.65	
А	3	12	4	Ванная	2.9	2.9		2.9		2.65	
А	3	12	5	Кухня	11.0	11.0		11.0		2.65	
А	3	12	6	Жилая	16.3	16.3	16.3			2.65	
А	3	12	7	Лоджия	2.1				2.1	2.65	
Итого по кв. 12					56.3	54.2	30.9	23.3	2.1		
А	3	21	1	Коридор	8.4	8.4		8.4		2.65	
А	3	21	2	Жилая	15.9	15.9	15.9			2.65	
А	3	21	3	Кухня	11.5	11.5		11.5		2.65	
А	3	21	4	Ванная	2.7	2.7		2.7		2.65	
А	3	21	5	Туалет	1.4	1.4		1.4		2.65	
А	3	21	6	Жилая	15.0	15.0	15.0			2.65	
А	3	21	7	Лоджия	2.1				2.1	2.65	
Итого по кв. 21					57.0	54.9	30.9	24.0	2.1		
А	3	22	1	Коридор	5.8	5.8		5.8		2.65	
А	3	22	2	Жилая	20.1	20.1	20.1			2.65	
А	3	22	3	Кухня	12.3	12.3		12.3		2.65	
А	3	22	4	Санузел	3.5	3.5		3.5		2.65	
А	3	22	5	Лоджия	1.9				1.9	2.65	
Итого по кв. 22					43.6	41.7	20.1	21.6	1.9		
А	3	23	1	Коридор	4.4	4.4		4.4		2.65	
А	3	23	2	Санузел	3.6	3.6		3.6		2.65	
А	3	23	3	Кухня	12.0	12.0		12.0		2.65	
А	3	23	4	Жилая	20.9	20.9	20.9			2.65	
А	3	23	5	Лоджия	2.1				2.1	2.65	
Итого по кв. 23					43.0	40.9	20.9	20.0	2.1		
А	3	24	1	Коридор	12.6	12.6		12.6		2.65	
А	3	24	2	Жилая	14.6	14.6	14.6			2.65	
А	3	24	3	Туалет	1.6	1.6		1.6		2.65	
А	3	24	4	Ванная	3.5	3.5		3.5		2.65	
А	3	24	5	Кухня	10.3	10.3		10.3		2.65	
А	3	24	6	Жилая	11.6	11.6	11.6			2.65	

Экспликация к поэтажному плану здания

Этаж, тип этажа	Номер помещения	Номер комнаты	Назначение частей помещения	Площадь по внутреннему обмеру													
				Общая площадь	в том числе										Внутренняя высота комнаты		
					Общего пользования	Бытового обслуживания	Гаражи	Жилые	Коллорская	Культ.-просветит.	Лечебно-санитарная	Общественного питания	Производственная				
5	6	7	8	9	10	11	12	13	14	15							
4																	
IV		V	Лестничная клетка	18.7	18.7												
IV		X	Коридор	3.8	3.8												
IV		III	Лестничная клетка	14.4	14.4												2.63
IV		IV	Коридор	3.8	3.8												2.65
IV		IX	Коридор	4.9	4.9												
IV		XI	Коридор	5.0	5.0												2.63
IV		XII	Тамбур	3.8	3.8												
IV		XV	Лестничная клетка	18.7	18.7												2.65
IV		XX	Коридор	4.9	4.9												2.63
IV		III	Коридор	4.9	4.9												
IV		VII	Коридор	3.7	3.7												
IV		XII	Лестничная клетка	14.3	14.3												2.63
IV		XIV	Коридор	4.9	4.9												2.65
IV		XIX	Коридор	3.8	3.8												2.60
IV		XVI	Коридор	3.8	3.8												
IV		VIII	Лестничная клетка	18.8	18.8												2.63
IV		XIII	Коридор	3.8	3.8												
IV		XVII	Коридор	4.9	4.9												
IV		XVIII	Лестничная клетка	18.7	18.7												2.63
IV		I	Тамбур	3.9	3.9												
Итого по зданию				163.5	163.5												

« 29 » мая 2009г. Исполнил Гайон Т. В. / Гайон Т. В.
подпись Фамилия И.О.

« 29 » мая 2009г. Проверил Банземир Г. И. / Банземир Г. И.
подпись Фамилия И.О.

1	2	3	4	5	6	7	8	9	10	11	12
А	3	24	7	Жилая	18.0	18.0	18.0			2.65	
А	3	24	8	Лоджия	3.1				3.1	2.65	
Итого по кв. 24					75.3	72.2	44.2	28.0	3.1		
Итого по этажу 3					435.7	417.4	247.3	170.1	18.3		
Итого по зданию					1302.7	1247.9	727.3	520.6	54.8		

« 29 » мая 2009г. Исполнил *Гапон Т. В.* / Гапон Т. В. /
подпись Фамилия И.О.

« 29 » мая 2009г. Проверил Банземир Г. И. / Банземир Г. И. /
подпись Фамилия И.О.

Пронумеровано и прошито
 12 двенадцать листов
 Дата 02.03.2015

Директор ООО «ПМК-4»
 Н.Е.Верстагина *Верстагина*

ООО ПМК-4
 ОГРН 1122449501228
 ИНН 24550329