

# ДЕЛО

№ \_\_\_\_\_

СПАРТАКА

№ 28

ПМК-4

Начато \_\_\_\_\_ 19 \_\_\_\_\_ г.

Окончено \_\_\_\_\_ 19 \_\_\_\_\_ г.

Свартанна 28.

нб 1 нрив

нб 2 нрив

нб 3 нрив

нб 4 нрив

нб 5 нрив

нб 6

нб 7

нб 8 нрив

нб 9 нрив

нб 10

нб 11 нрив

нб 12 нрив,

нб 13 нрив

нб 14 нрив

нб 15 нрив

нб 16. нрив.

1. Республика РСФСР
2. Область Красноярский край
3. Город (поселок) Минусинск
4. Район в городе \_\_\_\_\_
5. Квартал \_\_\_\_\_

## ТЕХНИЧЕСКИЙ ПАСПОРТ

НА ЖИЛОЙ ДОМ ГОСУДАРСТВЕННОГО ОБЩЕСТВЕННОГО ЖИЛИЩНОГО ФОНДА  
ФОНДА ЖИЛИЩНО-СТРОИТЕЛЬНЫХ КООПЕРАТИВОВ

6. По улице Спартак

7. № дома 28

8. №№ корпусов \_\_\_\_\_

9. Инвентарный номер  
\_\_\_\_\_

Паспорт составлен по состоянию на 12. XII 1989 г.

Начальник БТИ ПТО  
(подпись)

1. Категория  
фонда 20090000

2. Литер Л

1. Республика \_\_\_\_\_
2. Техническая характеристика жилого дома (строения) \_\_\_\_\_
3. № корпуса (строения) \_\_\_\_\_
4. Район и город \_\_\_\_\_
5. Квартал \_\_\_\_\_

**ТЕХНИЧЕСКИЙ ПАСПОРТ**  
**НА ЖИЛОЙ ДОМ ГОСУДАРСТВЕННОГО ЖИЛИЩНО-КООПЕРАТИВНОГО ФОНДА**

II. Собственники (фондодержатели)	Долевое участие	№№ реестра
1	2	3
<u>ЖПО ЖСКХ</u>	<u>целое</u>	

**III. Общие сведения**

1. Серия, тип проекта _____	9. Число комнат, шт. <u>36</u>
2. Число этажей, шт. <u>960</u>	10. Площадь нежилых помещений, м <sup>2</sup> _____
3. Площадь застройки, м <sup>2</sup> <u>5388</u>	11. Материал стен <u>кирпичный</u>
4. Объем здания, м <sup>3</sup> <u>2896</u>	12. Год постройки <u>1974</u>
5. Общая площадь, м <sup>2</sup> <u>721,02</u>	13. Стоимость восстановления, руб. _____
6. Площадь балконов и террас, м <sup>2</sup> _____	14. Стоимость действительная, руб. _____
7. Жилая площадь, м <sup>2</sup> <u>458,55</u>	15. Физический износ (%) <u>11</u>
8. Число квартир, шт. <u>16</u>	



VII. Техническое описание конструктивных элементов и инженерного оборудования

№ п-п	Наименование конструктивных элементов	Описание конструктивных элементов (материал, конструкция, отделка и прочие)	Износ в %	
1	2	3	4	
1	Фундамент	бутовый ленточный	5	
2	а. Наружные	каменные	10	
	внутренние			
3	б. Перегородки	каменные	5	
	Чердачные	ж/бетонные	5	
3	Перекрытия	Междуэтажные	5	
		Подвальные	ж/бетонные	5
4	Крыша	щелочная	15	
5	Полы	деревянные окрашенные	15	
6	Проемы	Оконные	15	
		Дверные	15	
7	Отделочные работы	Наружная отделка		
		а.		
		б.		
8	Санитарно и электротехн. работы	в.		
		Внутренняя отделка	штукатурка стены побелка	15
		Центральн. отоплен.	да	
		Печное отопление		
		Водопровод	да	
		Электроосвещение	да	
		Радио	да	
		Телефон		
		Телевидение	да	
		с газ колонкой		
		с дров. колонкой	да	
		с гор. водой		
		Горячее водоснабж.		
		Вентиляция		
		Газоснабжение		
Мусоропровод				
Лифты				
Канализация	да			
9	Разные работы	пестиклы.	20 110	

ПЕРЕЧЕНЬ ДОКУМЕНТОВ, ПРИЛАГАЕМЫХ К ТЕХНИЧЕСКОМУ ПАСПОРТУ:

Поэтажные планы /  
Экспликация к поэтажным планам /

схемы /

собые отметки:

Паспорт выдан \_\_\_\_\_

Начальник БТИ \_\_\_\_\_







Приложение № 2  
к техническому паспорту на жилой дом  
Утверждается МЖКХ республики

Инвентарный номер БТИ

Эксплуатационные показатели жилого дома (строение)

по ул. \_\_\_\_\_

- |  |  |
|--|--|
| 1. Проектная организация _____   | 14. Количество лестн. клеток (шт.) _____ |
| 2. Генеральный подряд _____  | 15. Количество лифтов _____              |
| 3. Эксплуатационная организация _____  | 16.            пассажирских _____        |
| 4. Дата принятия в эксплуатацию _____  | 17.            грузовых _____            |
| 5. Оценка приемочной комиссии _____  | 18. Высота техподполья _____             |
| 6. Год последнего капитального ре-<br>монта _____  | 19. Количество кухонь _____              |
| 7. Балансовая стоим. (руб.) _____  | 20.            ванных комнат _____       |
| 8. Уборочная площадь общих<br>коридоров и мест общего<br>пользования (м <sup>2</sup> ) _____ | 21.            туалетов _____            |
| 9. Уборочная площадь лестниц<br>(м <sup>2</sup> ) _____                                      | 22. совмещ. санузел _____                |
| 10. Средняя внутренняя высота по-<br>мещения (м) _____                                       | 23. Площадь фасадов _____                |
| 11. Срок службы _____  | 24. Площадь кровель _____                |
| Полная норма амортиз. отч. в т. ч.<br>на кап. ремонт _____                                   | 25. Расход тепла ККАл-ч _____            |
| 12. Норма отчисл. на текущий<br>ремонт _____   | Расход воды расчетный м-ч _____          |
| Межремонт. период для кап.<br>ремонта _____  | Расчетный расход газа _____              |
| 13. Средняя площадь квартиры<br>(м <sup>2</sup> ) _____                                      | Расход эл. энергии квт _____             |

### Использование жилой площади

		Для посемейного заселения	Общезития	Гостиницы	Маневр. фонд	Службная фонд площадь	Нежилая площадь в жилых помещениях
1	2	3	4	5	6	7	8
	Количество квартир						
	Количество комнат						
	Общая площадь м <sup>2</sup>						
	Жилая площадь м <sup>2</sup>						

### Нежилые помещения, используемые для нужд эксплуатационных организаций

	Площадь м <sup>2</sup>	Жилая контора	Комнаты детских дружин	Красные уголки, клубы	Мастерские	Склад жил. орг. т.	Теплоузел	Котельная
1	2	3	4	5	6	7	8	9
	Общая основная м <sup>2</sup>							
	Общая вспомог. м <sup>2</sup>							

### П-Э. Уборочная площадь земельного участка м<sup>2</sup>

Всего	Дворовая территория в том числе							Всего	Уличный тротуар в том числе			Кроме того, асфальт-ные проезды		
	асф. покрыт.		площадь оборуд.	зелен. насажд.	прочие за-мощен.	грунт	прочие насажд.		асфальт	зеленые насаждения	грунт	асфальт	прочие покрытия	
	проезд	тротуар												детские
1	2	3	4	5	6	7	8	9	10	11	12	13	14	15

### Сводная ведомость расходов на эксплуатацию здания

Вид затрат	Суммарные затраты за период	Примечание
Затраты на кап. ремонт		
Затраты на содержание зд.		

## Техническое описание конструктивных элементов и инженерного оборудования

№ №	Части зданий, конструкций инженерного оборудования		Ед. изм	Кол-во	Техническое состояние	Требуется		Отремонтировано за год кол. ст.
						ремонт	смена	
1	2		3	4	5	6	7	8
	Фундамент	Ленточные	1.	п. м.				
			2.	"				
		под отд. оп.	1.	шт.				
			2.	"				
	Цоколь	С фасада						
		Дворовой						
	Стены	Наружные	1.	квм				
			2.	"				
			3.	"				
		Внутрен.	1.	"				
			2.	"				
		Колонны и столбы	1.	шт.				
2.	"							
3.	"							
Фасады	Фасады лицевые		м <sup>2</sup>					
	" дворовые		"					
	Карнизы		п. м.					
	Балконы		м <sup>2</sup>					
	Эркеры		шт.					
	Лоджии		"					
	Пожарные лестн.		п. м.					
Водоотводящие устройства	Трубы стальные		п. м.					
	" чугунные		"					
	Воронки и отм.		шт. т.					
	Покр.т. пояск. и др.		п. м.					
Крыши	Кровля 1		м <sup>2</sup>					
	Кровля 2		"					
	Парапеты и реш.		п. м.					
	Строп. система		"					
	Обрешетка		м <sup>2</sup>					

Техническое описание конструктивных элементов и инженерного оборудования

№	Части зданий, конструкций инженерного оборудования		Ед. изм.	Кол-во	Техническое состояние	Требуется		Отремонтировано за год
	1	2				ремонт	смена	
ПЕРЕКРЫТИЯ	Чердачные	1.	КВ. М		Резаный			
		2.	»		Сетев			
		3.	»		Котлов на тазе			
	Междуэтажные	1.	»		Котлов на угле			
		2.	»		Узлов			
		3.	»		Сетев			
	Надподвальные	1.	»		Рейдер			
		2.	»		Газовых колонок			
		3.	»		Пробных колонок			
ПОЛЫ	На перекрытиях	1.	»		Сетев водопровода			
		2.	»		Резаный			
		3.	»		Умывальников			
	Первого этажа	1.	»		Резаный			
		2.	»		Умывальников			
		3.	»		Умывальников			
	Подвала	1.	»		Сетев канализации			
		2.	»		Умывальников			
		3.	»		Сетев канализации			
Перегородки	1.	»		Сетев канализации				
	2.	»		Сетев канализации				
Окна и двери	Окна и балкон, двери		КВ. М		Сетев канализации			
	Витрины		»		Сетев канализации			
	Наружные двери		» м <sup>2</sup>	4.2	Сетев канализации	38.36	2007	
	Внутренние двери		»		Сетев канализации			
Лестницы	Марши	1.	КВ. М	59.4		25.23	2007	
		2.	»					
	Площадк.	1.						
		2.						
Перила		ПОГ. М.						
Печи	Печи		ШТ.					
	Очаги		»					
Благоустройство	Отмостки		КВ. М					
	Приямки		»					
	Крыльца		»					
	Спуск в подвал		КВ. М					

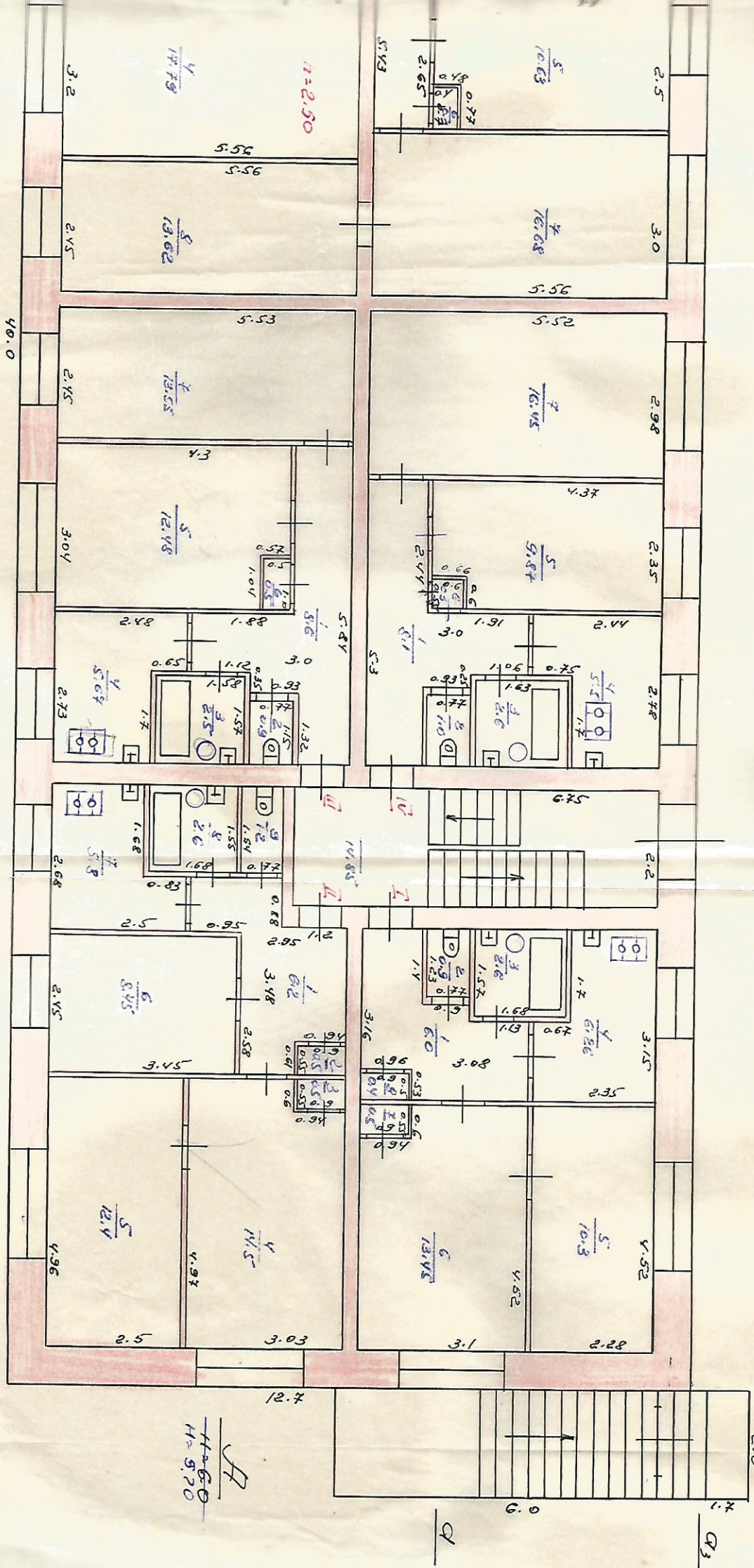
Техническое описание конструктивных элементов и инженерного оборудования

№	Части здания, конструкций инженерного оборудования	Ед. изм.	Кол-во	Техническое состояние	Требуется		Ограничивающий за год кол. ст.
					ремонт	смена	
1	2	3	4	5	6	7	8
Центральное отопление	Радиаторов	секций					
	Сетей	п. м.					
Котельные	Котлов на газе	кв. м					
	Котлов на угле	кв. м					
	Узлов управления ТЭЦ	шт.					
Горячее водоснабжение	Сетей	п. м.					
	Бойлеров	шт.					
	Газовых колонок	шт.					
	Дровяных колонок	шт.					
Водопровод и канализация	Сетей водопровода	п. м.					
	Раковин	шт.					
	Умывальников	шт.					
	Ванн	шт.					
	Душевых установок	шт.					
	Водомеров	шт.					
	Сетей канализации	п. м.					
	Унитазов	шт.					
	Смывных бачков	шт.					
	Газооборудование	Сетей	п. м.				
Счетчиков		шт.					
Газовых плит		шт.					
Агрегатов АГВ		шт.					
Вентиляция	Коробов в помещениях	п. м.					
Электроборудование	Сетей	п. м.					
	Счетчиков силовых	шт.					
	Счетчиков общ. польз.	шт.					
	Счетчиков квартир.	шт.					
	Щитовых осветительных Фотозлектронных приб.	шт.					509 14 - 1007
Прочее оборудование	Лифтов	шт.					
	Мусоропровод. стояк.	шт.					
	Телеантенн коллективн.	шт.					
	Вводов телефонной сети	шт.					
Подкачивающие установки	Насосов	шт.					
	Баков	шт.					

Начальник БТИ



I этаж



гир. Чертая

1:100

М.П. Штегун

103

17  
11.60  
11.570

2.0  
Q3

Q

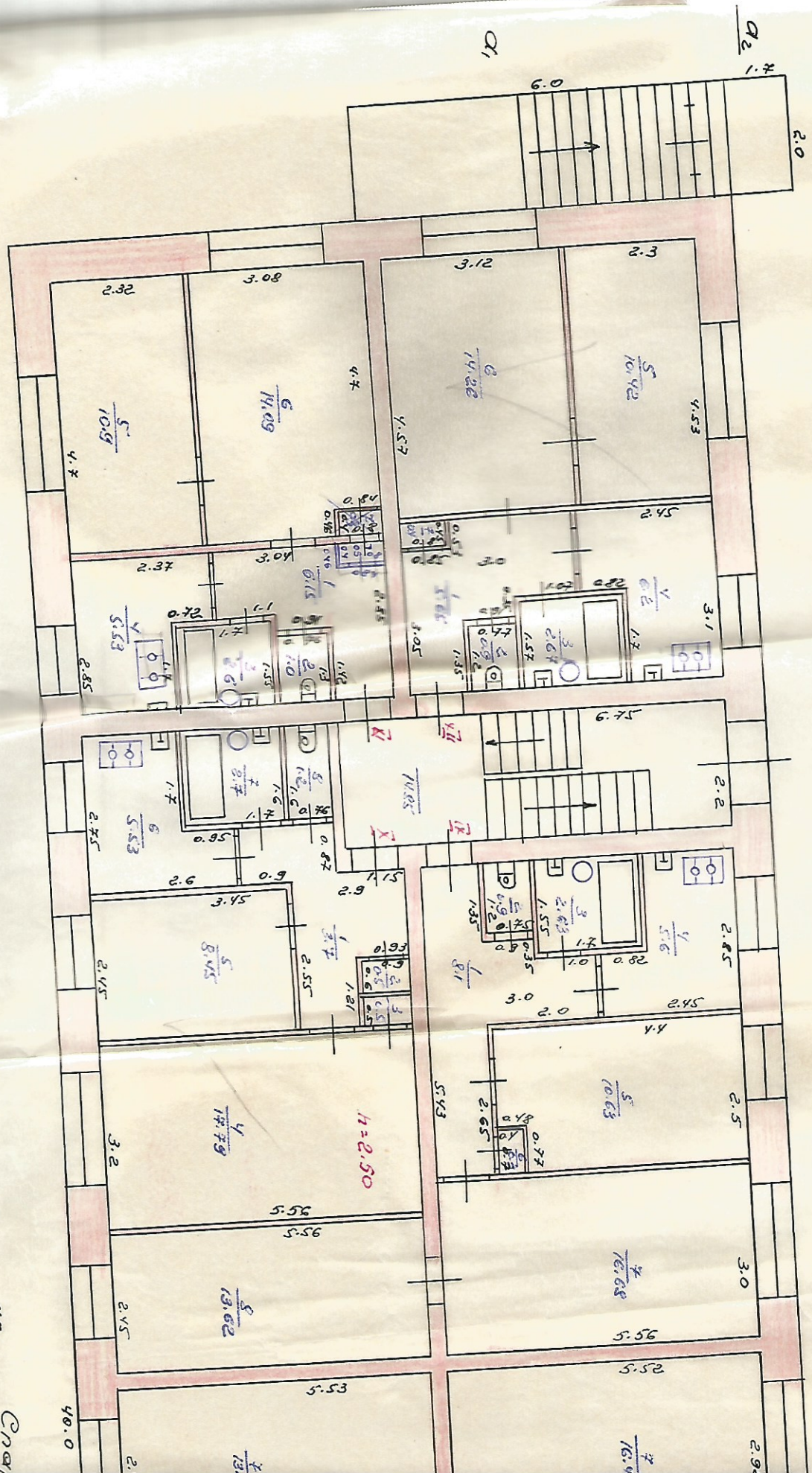


ПОСТАЖНЫЙ ПЛАН

тр. подлит. Я

НАХОД. ПО УЛ. Энергетиком № 28

I этаж



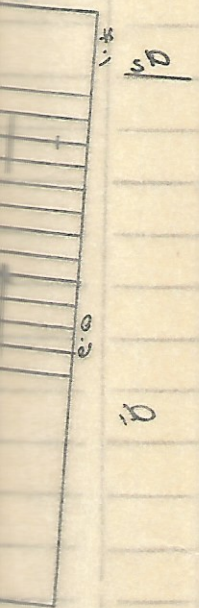
гор.

Сна

Оформлен  
государством  
за год  
год. ст.

**Экспликация к плану строения № \_\_\_\_\_**  
**Спартакса** ул., дом № **28** район, квартал № \_\_\_\_\_  
 (для строений, принадлежащих гражданам на правах личной собственности или застройки)

Литера по плану	Этажи (начиная с подвала и кончая мезонином)	№ помещения (квартиры и пр.)	№ комнаты (кухни, прихожей, коридора и проч. по плану строения)	Назначение частей помещения: жилая комната, кухня, прихожая, коридор, ванная и т. п.	Площадь по внутреннему обмеру в м <sup>2</sup>			прочая	Высота пом. по внут. обм. в м (от пола до потолка)
					общая полезная	в том числе жилая	п. д.соб. ная (служебная)		
2	3	4	5	6	7	8	9	10	11
I 74 Д	I	I	1	коридор	6.0		6.0		
			2	туалет	0.9		0.9		
			3	ванная	2.6		2.6		
			4	кузенья	6.26		6.26		
			5	комната	10.3	10.3			
			6	---	13.45	13.45			
			7	шкаф	0.5		0.5		
			8	---	0.4		0.4		
					40.41	23.75	16.66		
II	II	II	1	коридор	6.2		6.2		
			2	шкаф	0.5		0.5		
			3	шкаф	0.5		0.5		
			4	комната	14.5	14.5			
			5	комната	12.4	12.4			
			6	комната	8.45	8.45			
			7	кузенья	5.3		5.3		
			8	ванная	2.6		2.6		
			9	туалет	1.2		1.2		
					51.65	35.35	16.3		



1	2	3	4	5	6	7	8	9	10	11
		<u>III</u>	1	1	Коридор	8.6		8.6		
				2	туалет	0.9		0.9		
				3	ванна	2.5		2.5		
				4	кухня	5.67		5.67		
				5	комната	12.48	12.48			
				6	шкаф	0.5		0.5		
				7	комната	13.55	13.55			
						44.2	26.03	18.17		
			<u>IV</u>	1	коридор	8.1		8.1		
				2	туалет	1.0		1.0		
				3	ванна	2.6		2.6		
				4	кухня	5.5		5.5		
				5	комната	9.87	9.87			
				6	шкаф	0.3		0.3		
				7	комната	16.45	16.45			
						43.82	26.32	17.5		

# ЭКСПЛИКАЦИЯ

к поэтажному плану жилого дома,

расположенного в городе (поселке) \_\_\_\_\_

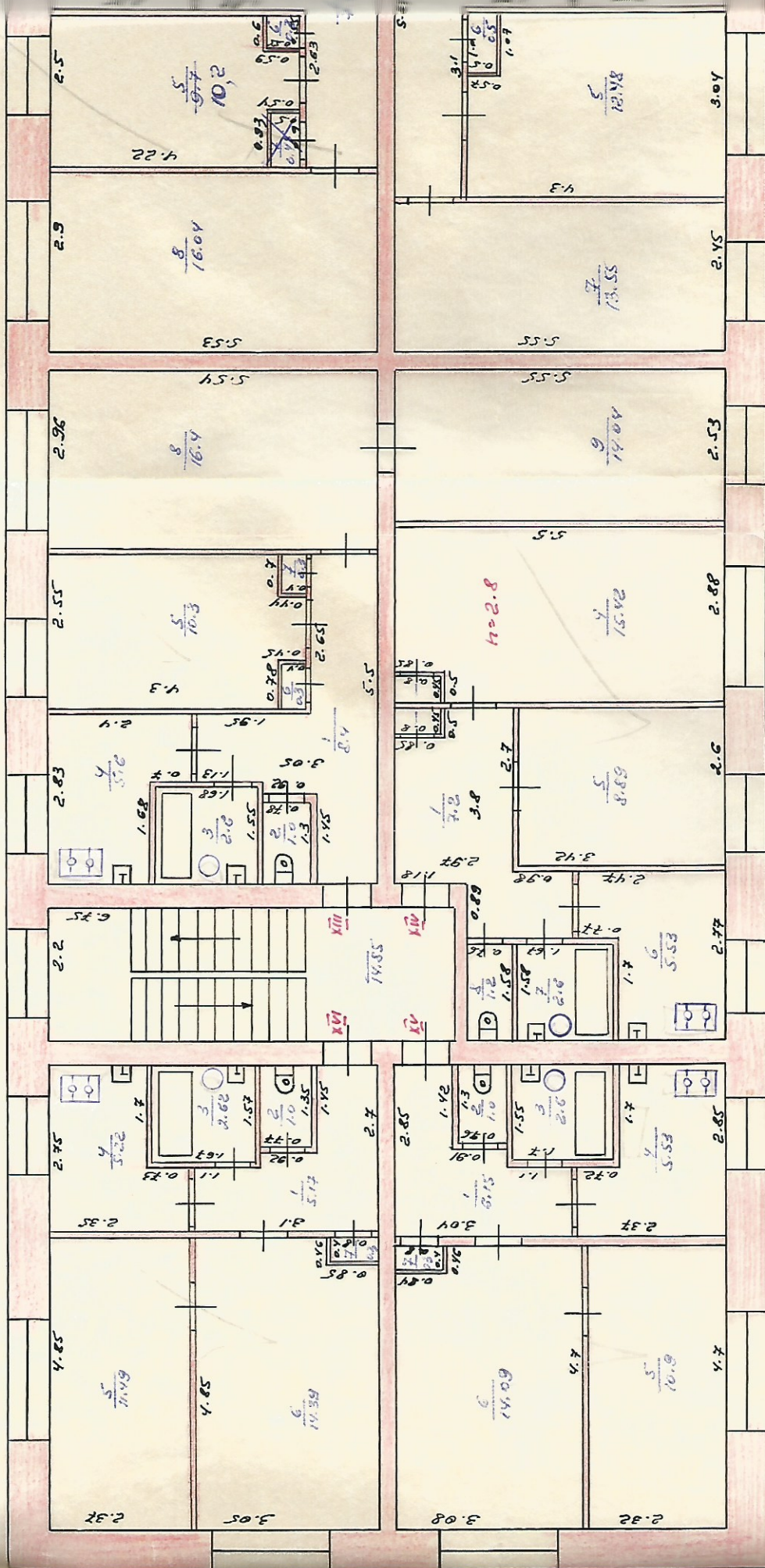
по улице (пер.) \_\_\_\_\_ № \_\_\_\_\_

Дата записи и литеры по плану	Этаж (на иная с 1-го этажа и кончая мезонином)	Номер помещения (квартиры и пр.)	№ по плану строения комнаты, кухни, коридора и т. п.	Назначение частей помещения: жилая комната, кухня, коридор, ванная и т. п.	Формула подсчета площади по внутреннему обмеру	Площадь по внутреннему обмеру в кв. м				Высота помещений по внутреннему обмеру	Примечание: самовольно возведенная или самовольно переоборудованная площадь	
						общая полезная	в том числе					
							жилая	вспомогательная (подсобн.)	прочая			
1	2	3	4	5	6	7	8	9	10	11	12	
		<u>IX</u>	1	коридор		8,1		8,1				
			2	туалет		0,9		0,9				
			3	ванная		2,63		2,63				
			4	кухня		5,6		5,6				
			5	комната		10,63	10,63					
			6	шкаф		0,3		0,3				
			7	комната		16,68	16,68					
			8	комната		13,62	13,62					
						58,46	40,93	17,53				
		<u>X</u>	1	коридор		3,7		3,7				
			2	шкаф		0,5		0,5				
			3	-"-		0,5		0,5				
			4	комната		17,79	17,79					
			5	-"-		8,45	8,45					
			6	кухня		5,53		5,53				
			7	ванная		2,7		2,7				
						40,37	26,24	14,13				

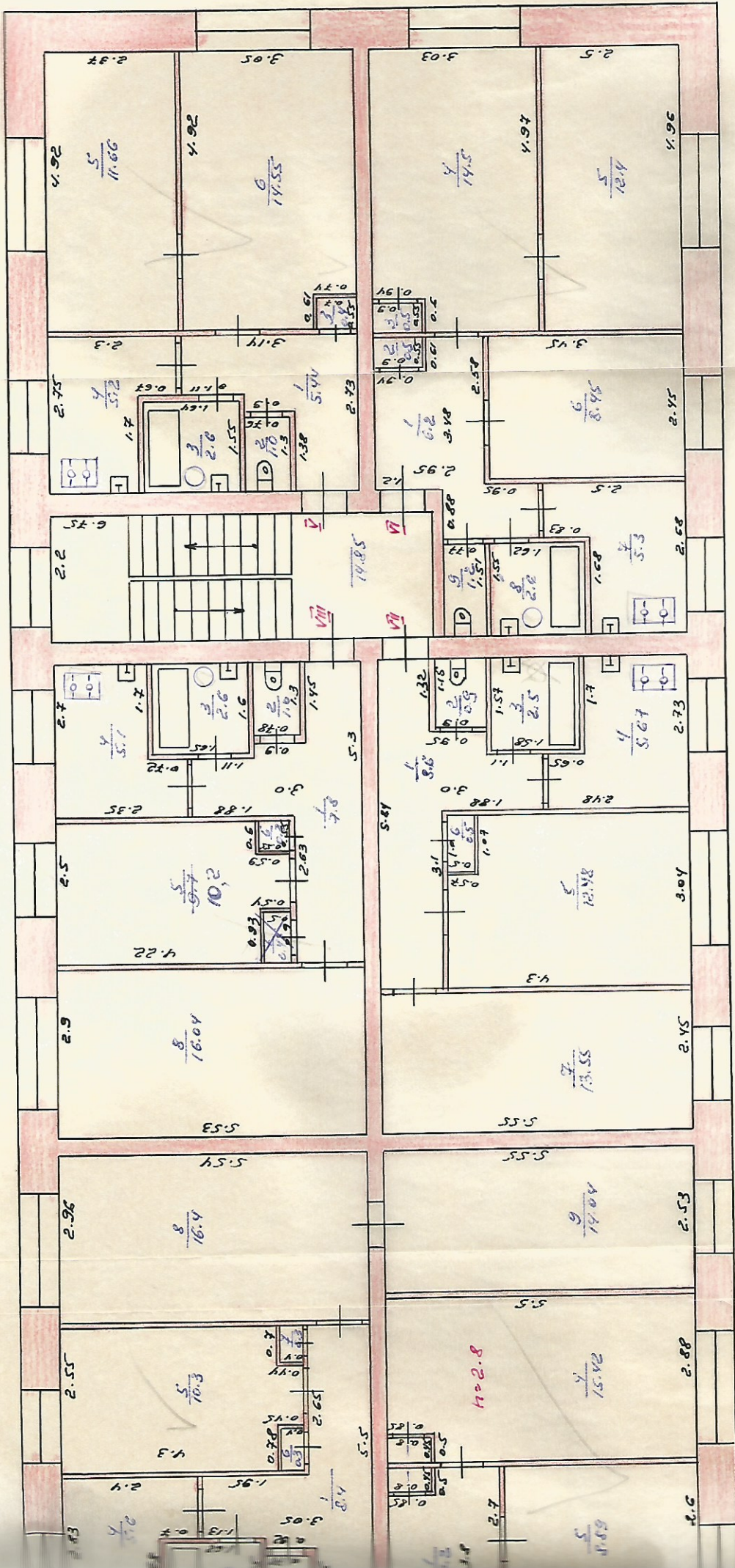
I	2	3	4	5	6	7	8	9	10	11	12
		XI	1	коридор		5,7		5,7			
			2	туалет		1,0		1,0			
			3	ванная		2,6		2,6			
			4	кухня		5,53		5,53			
			5	комната		10,9	10,9				
			6	- " -		14,5	14,5				
			7	шкаф		0,3		0,3			
						40,53	25,4	15,13			
		XII	1	коридор		5,65		5,65			
			2	туалет		0,9		0,9			
			3	ванная		2,67		2,67			
			4	кухня		6,2		6,2			
			5	комната		10,42	10,42				
			6	- " -		14,26	14,26				
			7	шкаф		0,4		0,4			
						40,50	24,68	15,82			
				всего по I этажу		157,94	228,70	131,24			

НАХОД. ПО УЛ. Спартакот дом № 28 в г. Волгоград

II - этаж



II - этаж



Исполнил: *Степанов*  
 Проверил: *С.С.С.*  
 28 окт. 1984

## Экспликация к плану строения № \_\_\_\_\_

ул., дом № \_\_\_\_\_ район, квартал № \_\_\_\_\_

(для строений, принадлежащих гражданам на правах личной собственности или застройки)

Литера по плану	Этажи [начиная с подвала и кончая мезонином]	№ помещения [квартиры и пр.]	№ комнаты [кухни, прихожей, коридора и проч. по плану строения]	Назначение частей помещения: жилая комната, кухня, прихожая, коридор, ванная и т. п.	Площадь по внутреннему обмеру в м <sup>2</sup>				Высота пом. по внут. обм. в м. пола до потолка
					общая полезная	в том числе		прочая	
2	3	4	5	6	7	8	9	10	11
	<u>II</u>	<u>V</u>	1	коридор	5.44		5.44		
			2	туалет	1.0		1.0		
			3	ванная	2.6		2.6		
			4	кухня	5.2		5.2		
			5	комната	11.66	11.66			
			6	комната	14.55	14.55			
			7	шкаф	0.4		0.4		
					40.85	26.21	14.64		
		<u>VI</u>	1	коридор	6.2		6.2		
			2	шкаф	0.5		0.5		
			3	шкаф	0.5		0.5		
			4	комната	14.5	14.5			
			5	—	12.4	12.4			
			6	—	8.45	8.45			
			7	кухня	5.3		5.3		
			8	ванная	2.6		2.6		
			9	туалет	1.2		1.2		
					51.65	35.35	16.3		



1	2	3	4	5	6	7	8	9	10	11
			<u>VII</u>	1	коридор	8.6		8.6		
				2	туалет	0.9		0.9		
				3	ванна	2.5		2.5		
				4	кухня	5.67	<del>5.67</del>	5.67		
				5	комната	12.48		12.48		
				6	шкаф	0.5		0.5		
				7	комната	13.55		13.55		
						44.2		26.03		18.17
			<u>VIII</u>	1	коридор	7.8		7.8		
				2	туалет	1.0		1.0		
				3	ванна	2.6		2.6		
				4	кухня	5.1		5.1		
				5	комната	9.7		9.7		
				6	шкаф	0.3		0.3		
				7	-	0.45		0.45		
				8	комната	16.04		16.04		
						42.99		25.74		17.25

# ЭКСПЛИКАЦИЯ

к поэтажному плану жилого дома,

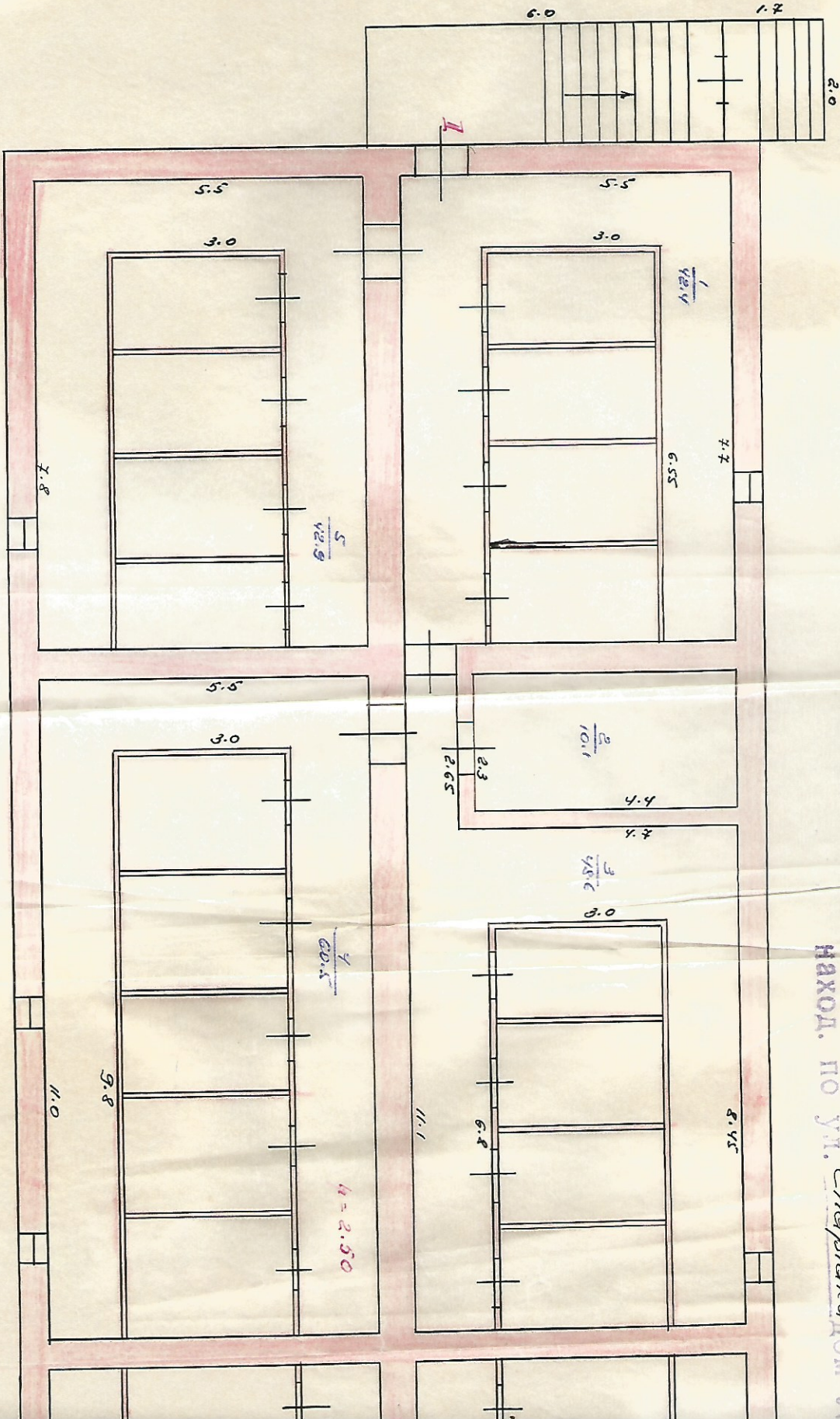
расположенного в городе (поселке) Ленинградская

по улице (пер.) Спартанская

№ 28

Дата записи и литеры по плану	Этаж (на начало 1-го этажа и кончая межэтажом)	Номер помещения (квартиры и пр.)	№ по плану строения комнаты, кухни, коридора и т. п.	Назначение частей помещения: жилая комната, кухня, коридор, ванная и т. п.	Формула подсчета площади по внутреннему обмеру	Площадь по внутреннему обмеру в кв. м				Высота помещения по внутреннему обмеру	Примечание: самовольно возведенная или самовольно переоборудованная площадь	
						общая полезная	в том числе					
							жилая	вспомогательная (подсобн.)	прочая			
1	2	3	4	5	6	7	8	9	10	11	12	
		<u>XIII</u>	1	коридор		8,4		8,4				
			2	туалет		1,0		1,0				
			3	ванная		2,6		2,6				
			4	кухня		5,6		5,6				
			5	комната		10,3	10,3					
			6	шкаф		0,3		0,3				
			7	- /		0,3		0,3				
			8	комната		16,4	16,4					
			9	комната		14,0	14,0					
						58,9	40,7	18,2				
		<u>XIV</u>	1	коридор		7,2		7,2				
			2	шкаф		0,4		0,4				
			3	шкаф		0,4		0,4				
			4	комната		15,4	15,4					
			5	комната		8,8	8,8					
			6	кухня		5,5		5,5				
			7	ванная		2,6		2,6				
			8	туалет		1,2		1,2				
						41,6	24,3	17,3				

I	2	3	4	5	6	7	8	9	10	II	12
		<u>XV</u>	1	коридор		6,15		6,15			
			2	туалет		1,0		1,0			
			3	ванная		2,6		2,6			
			4	кухня		5,53		5,53			
			5	комната		10,9	10,9				
			6	комната		14,09	14,09				
			7	шкаф		0,3		0,3			
						40,57	24,99	15,58			
		<u>XVI</u>	1	коридор		5,17		5,17			
			2	туалет		1,0		1,0			
			3	ванная		2,62		2,62			
			4	кухня		5,22		5,22			
			5	комната		11,49	11,49				
			6	комната		14,39	14,39				
			7	шкаф		0,3		0,3			
						40,19	25,88	14,31			
			Итого по II эт			361,08	229,75	131,33			
			1	л. клетка		14,85		14,85			
			2	- 1-		14,85		14,85			
			3	- 1-		14,85		14,85			
			4	- 1-		14,85		14,85			
						59,4					
			Итого по дому			780,42	458,75	321,97			



Стр. под лит. Ж  
 НАХОД. ПО УЛ. Свердлова №

ПОСТАЖНЫЙ П



## Экспликация к плану строения № \_\_\_\_\_

ул., дом № \_\_\_\_\_ район, квартал № \_\_\_\_\_  
 (для строений, принадлежащих гражданам на правах личной собственности или застройки)

Дата записи	Литера по плану	Этажи [начиная с подвала и кончая мезонином]	№ помещения [квартиры и пр.]	№ комнаты, кухни, прихожей, коридора и проч. по плану строения	Назначение частей помещения: жилая комната, кухня, прихожая, коридор, ванная и т. п.	Площадь по внутреннему обмеру в м <sup>2</sup>				Высота пом. по внут. обм. в мот. пола до потолка			
						общая полезная	в том числе		прочая				
1	2	3	4	5	6	7	8	9	10	11			
		подвал		1	подсобное	42.9		42.9					
				2	—	2.5		2.5					
				3	—	8.6		8.6					
				4	—	46.2		46.2					
				5	—	46.8		46.8					
				II		1	подсобное	42.4		42.4			
						2	—	10.1		10.1			
						3	—	48.6		48.6			
						4	—	60.5		60.5			
						5	—	42.9		42.9			
						351.5		351.5					



Техническое описание конструктивных элементов и инженерного оборудования

№	Части здания, конструкций инженерного оборудования	Ед. изм.	Кол-во	Техническое состояние	Требуется		Отремонтировано за год кол. ст.	
					ремонт	смена		
1	2	3	4	5	6	7	8	
Центральное отопление	Радиаторов	секций						
	Сетей	п. м.						
Котельные	Котлов на газе	кв. м						
	Котлов на угле	кв. м						
Горячее водоснабжение	Узлов управления ТЭЦ	шт.						
	Сетей	п. м.						
	Бойлеров	шт.						
	Газовых колонок	шт.						
	Дровяных колонок	шт.						
Водопровод и канализация	Сетей водопровода	п. м.						
	Раковин	шт.						
	Умывальников	шт.						
	Ванн	шт.						
	Душевых установок	шт.						
	Водомеров	шт.						
	Сетей канализации	п. м.						
	Унитазов	шт.						
	Смывных бачков	шт.						
	Газооборудование	Сетей	п. м.					
		Счетчиков	шт.					
		Газовых плит	шт.					
Агрегатов АГВ		шт.						
Вентиляция	Коробов в помещениях	п. м.			509	15 2005		
Электр. оборудование	Сетей <i>осв.</i>	п. м.						
	Счетчиков силовых	шт.						
	Счетчиков общ. польз.	шт.						
	Счетчиков квартир.	шт.						
	Щитовых	шт.						
	Фотоэлектрон.	шт.						
Прочее оборудование	Лифтов	шт.						
	Мусоропровод ст.	шт.						
	Телевизион. коллек. лин.	шт.						
	Вводов телефонной сети	шт.						
Подъемные установки	Насосов	шт.						
	Баков	шт.						

Начальник ЕТИ



# Техническое описание конструктивных элементов и инженерного оборудования

№	Части зданий, конструкций инженерного оборудования	Ед. изм.	Кол-во	Техническое состояние	Требуется		Отремонтировано за год		
					ремонт	смена			
1	2	3	4	5	6	7	8		
ПЕРЕКРЫТИЯ	Чердачные	1. ремонт	КВ. М	810				30 8073,48 / IX 2008	
		2. кровля							>
	Между-этажные	1.	>						
		2.	>						
		3.	>						
	Надподвальные	1.	>						
		2.	>						
		3.	>						
	ПОЛЫ	На перекрытиях	1.	>					
			2.	>					
			3.	>					
		Первого этажа	1.	>					
2.			>						
3.			>						
Подвала		1.	>						
		2.	>						
		3.	>						
Перего-родки		1.	>						
		2.	>						
Окна и двери		Окна и балкон, двери		КВ. М	4,6				3636 IV-2007
	Витрины		>						
	Наружные двери		>						
	Внутренние двери		>						
Лестницы	Марши	1.	КВ. М	59,4				252,39 IX 2007	
		2.							>
	Площадк.	1.							
		2.							
	Перила		ПОГ. М.						
Печи		шт.							
Очаги		>							
Благоустройство	Отмостки		КВ. М						
	Приямки		>						
	Крыльца		>						
	Спуск в подвал		КВ. М						