

УТВЕРЖДЕНА
 Постановлением Правительства
 Российской Федерации
 от 24 ноября 2005 г. № 698

Кому: Обществу с ограниченной ответственностью
«Передвижная механизированная колонна №4»
 (наименование застройщика (фамилия, имя, отчество -- для
 граждан,)
Россия, Красноярский край, г. Минусинск,
ул. Суворова, 21
 полное наименование организации -- для юридических лиц),
 его почтовый индекс и адрес)

РАЗРЕШЕНИЕ
на ввод объекта в эксплуатацию

№ RU 24310000 1 С/14

1. Инспекция архитектурно-строительного контроля отдела архитектуры
 (наименование уполномоченного федерального органа исполнительной власти,
градостроительства администрации города Минусинска
 или органа исполнительной власти субъекта Российской Федерации, или органа местного
 самоуправления, осуществляющих выдачу разрешения на ввод объекта в эксплуатацию)
 руководствуясь статьей 55 Градостроительного кодекса Российской Федерации, разрешает ввод в
 эксплуатацию реконструированного, построенного, отремонтированного
 (ненужное зачеркнуть)
 объекта капитального строительства 24-квартирного жилого дома
 (наименование объекта капитального строительства в соответствии с проектной документацией)
 расположенного по адресу: Россия, Красноярский край, г. Минусинск,
 (полный адрес объекта капитального строительства с указанием
ул. Суворова, д. 50.
 субъекта Российской Федерации, административного района и т.д. или строительный адрес)

2. Сведения об объекте капитального строительства

Наименование показателя	Единица измерения	По проекту	Фактически
I. Общие показатели вводимого в эксплуатацию объекта			
Строительный объем - всего	куб. м	7272	7272
в том числе: подвал	куб. м	1862	1862
Общая площадь	кв. м	1919,5	1919,5 - 158,5
Площадь встроенно-пристроенных помещений			
Количество зданий	штук		1461,0
II. Нежилые объекты			
Объекты непромышленного назначения (школы, больницы, детские сады, объекты культуры, спорта и т.д.)			
Количество мест			
Количество посетителей			
Вместимость			
Наименование показателя	Единица измерения	По проекту	Фактически

(иные показатели)

(иные показатели)

Объекты производственного назначения

Мощность
Производительность
Протяженность:

(иные показатели)

Материалы фундаментов
Материалы стен
Материалы перекрытий
Материалы кровли

III. Объекты жилищного строительства

Общая площадь жилых помещений (за исключением балконов, лоджий, веранд и террас)	кв. м	1263,1	1263,1
Количество этажей	штук	3	3
Количество секций	секций	2	2
Количество квартир - всего	штук/кв. м		
в том числе:			
1-комнатные	штук/кв. м	11/457,2	11/457,2
2-комнатные	штук/кв. м	7/369,2	7/369,2
3-комнатные	штук/кв. м	6/436,7	6/436,7
4-комнатные	штук/кв. м		
более чем 4-комнатные	штук/кв. м		
Общая площадь жилых помещений (с учетом балконов, лоджий, веранд и террас)	кв. м	1374,0	1374,0
Материалы фундаментов – железобетон			
Материалы стен - кирпич			
Материалы перекрытий - железобетон			
Материалы кровли - металлический профиль			

IV. Стоимость строительства

Стоимость строительства объекта - всего тыс. рублей
в том числе строительно-монтажных работ тыс. рублей

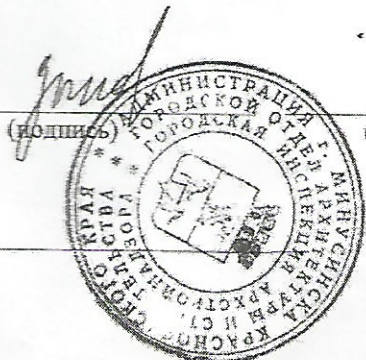
Зам.начальника отдела архитектуры и градостроительства администрации, Начальник инспекции архитектурно-строительного надзора администрации г. Минусинска

(должность уполномоченного сотрудника органа, осуществляющего выдачу разрешения на ввод объекта в эксплуатацию)

“ 2 ”

января

М.П.



Е.В. Зыков
(расшифровка подписи)

20 14 г.

(иные показатели)

Объекты производственного назначения

Мощность
Производительность
Протяженность:

(иные показатели)

Материалы фундаментов
Материалы стен
Материалы перекрытий
Материалы кровли

III. Объекты жилищного строительства

Общая площадь жилых помещений (за исключением балконов, лоджий, веранд и террас)

кв. м 1263,1 1263,1

Количество этажей

штук 3 3

Количество секций

секций 2 2

Количество квартир - всего

штук/кв. м

в том числе:

1-комнатные

штук/кв. м 11/457,2 11/457,2

2-комнатные

штук/кв. м 7/369,2 7/369,2

3-комнатные

штук/кв. м 6/436,7 6/436,7

4-комнатные

штук/кв. м

более чем 4-комнатные

штук/кв. м

Общая площадь жилых помещений (с учетом балконов, лоджий, веранд и террас)

кв. м 1374,0 1374,0

Материалы фундаментов – железобетон
Материалы стен - кирпич
Материалы перекрытий - железобетон
Материалы кровли - металлический
профиль

IV. Стоимость строительства

Стоимость строительства объекта - всего тыс. рублей

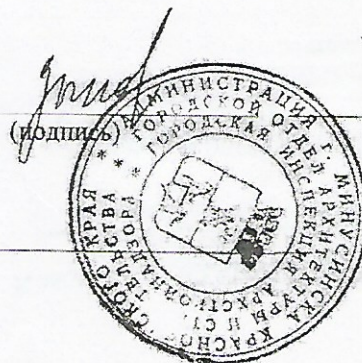
в том числе строительно-монтажных работ тыс. рублей

Зам. начальника отдела архитектуры
и градостроительства
администрации,

Начальник инспекции
архитектурно-строительного
надзора администрации г.

Минусинска

(должность уполномоченного сотрудника органа,
осуществляющего выдачу разрешения на ввод
объекта
в эксплуатацию)



Е.В. Зыков

(расшифровка подписи)

2

января

20 14

г.

М.П.

УТВЕРЖДЕНА
Постановлением Правительства
Российской Федерации
от 24 ноября 2005 г. № 698

Кому: **Обществу с ограниченной ответственностью**

«Передвижная механизированная колонна №4»

(наименование застройщика (фамилия, имя, отчество -- для граждан))

Россия, Красноярский край, г. Минусинск,

ул. Суворова, 21

полное наименование организации -- для юридических лиц),

его почтовый индекс и адрес)

РАЗРЕШЕНИЕ на ввод объекта в эксплуатацию

№ RU 24310000 1 C /14

Инспекция архитектурно-строительного контроля отдела архитектуры

(наименование уполномоченного органа исполнительной власти,

градостроительства администрации города Минусинска

или органа исполнительной власти субъекта Российской Федерации, или органа местного

самоуправления, осуществляющих выдачу разрешения на ввод объекта в эксплуатацию)

руководствуясь статьей 55 Градостроительного кодекса Российской Федерации, разрешает ввод в

эксплуатацию ~~реконструированное, построенное, отремонтированное~~

(ненужное зачеркнуть)

объекта капитального строительства **24-квартирного жилого дома**

(наименование объекта капитального строительства в соответствии с проектной документацией)

расположенного по адресу: **Россия, Красноярский край, г. Минусинск,**

(полный адрес объекта капитального строительства с указанием

ул. Суворова, д. 50.

субъекта Российской Федерации, административного района и т.д. или строительный адрес)

2. Сведения об объекте капитального строительства

Наименование показателя	Единица измерения	По проекту	Фактически
-------------------------	-------------------	------------	------------

1. Общие показатели вводимого в эксплуатацию объекта

Строительный объем - всего

куб. м

7272

7272

в том числе: подвал

куб. м

1862

1862

Общая площадь

кв. м

1919,5

1919,5

Площадь встроенно-пристроенных помещений

штук

Количество этажей

II. Нежилые объекты

Объекты непроизводственного назначения (школы, больницы, детские сады, объекты культуры, спорта и т.д.)

Количество мест

Количество помещений

Вместимость

Наименование показателя

Единица измерения

По проекту

Фактически

(иные показатели)

ТЕХНИЧЕСКИЙ ПЛАН ЗДАНИЯ	Заполняется специалистом органа кадастрового учета
	регистрационный № _____
Титульный лист	(подпись) _____ (инициалы, фамилия)
	«__» _____ г.

1. Технический план здания подготовлен в результате выполнения кадастровых работ в связи с представлением в орган кадастрового учета заявления (нужное отметить ✓):

- о постановке на государственный кадастровый учет здания
- о государственном кадастровом учете изменений здания с кадастровым № _____
- о государственном кадастровом учете изменений здания с кадастровым № _____ в связи с образованием части здания

2. Сведения о заказчике кадастровых работ:

Верещагина Надежда Ефимовна

(фамилия, имя, отчество (при наличии отчества) физического лица, полное наименование юридического лица, органа государственной власти, органа местного самоуправления, иностранного юридического лица с указанием страны его регистрации (инкорпорации))

Подпись *Верещагина Н.Е.*
Верещагина Н.Е.

Дата 09.01.2014 г.

Место для оттиска печати заказчика кадастровых работ

3. Сведения о кадастровом инженере:

Фамилия, имя, отчество (при наличии отчества) Пидакова Светлана Васильевна

№ квалификационного аттестата кадастрового инженера 19-12-93

Контактный телефон 89135591803

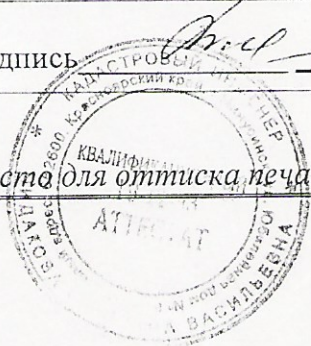
Почтовый адрес и адрес электронной почты, по которым осуществляется связь с кадастровым инженером 662600, Красноярский край, г. Минусинск, ул. Юбилейная, д. 6, a.svetlana.75@mail.ru

Сокращенное наименование юридического лица, если кадастровый инженер является работником юридического лица МУП г. Минусинска "Земли города"

Подпись *Пидакова С.В.*

Дата 09.01.2014 г.

Место для оттиска печати кадастрового инженера



ТЕХНИЧЕСКИЙ ПЛАН ЗДАНИЯ**Содержание**

№ п/п	Разделы технического плана здания	Номера листов
1	2	3
1.	Исходные данные	3
2.	Сведения о выполненных измерениях и расчетах	4
3.	Описание местоположения здания на земельном участке	7
4.	Характеристики здания	9
5.	Схема геодезических построений	10
6.	Схема расположения здания на земельном участке	11
7.	Чертеж контура здания	12
8.	Приложения	-
	Декларация об объекте недвижимого имущества	-

ТЕХНИЧЕСКИЙ ПЛАН ЗДАНИЯ

Исходные данные

1. Перечень документов, использованных при подготовке технического плана здания

№ п/п	Наименование документа	Реквизиты документа
1	2	3
1.	Декларация об объекте недвижимого имущества	№б/н, от 17.12.2013 г.

2. Сведения о геодезической основе, использованной при подготовке технического плана здания

Система координат 167

№ п/п	Название пункта и тип знака геодезической сети	Класс геодезической сети	Координаты, м	
			X	Y
1	2	3	4	5
1.	Миңусинск, Референцная станция	ССР	399650.86	27266.44

3. Сведения о средствах измерений

№ п/п	Наименование прибора (инструмента, аппаратуры)	Реквизиты сертификата прибора (инструмента, аппаратуры)	Реквизиты свидетельства о поверке прибора (инструмента, аппаратуры)
1	2	3	4
1.	аппаратура геодезическая спутниковая Leica GS09	-	Свидетельство о поверке №0514078 выдано 29.04.2013г., действительно до 29.04.2014г.
2.	аппаратура геодезическая спутниковая Leica GS09	-	Свидетельство о поверке №0787 выдано 29.04.2013г., действительно до 29.04.2014г.

4. Сведения об объекте (объектах) недвижимости, из которого (которых) было образовано здание

№ п/п	Кадастровый номер
1	2
1.	-

ТЕХНИЧЕСКИЙ ПЛАН ЗДАНИЯ

Сведения о выполненных измерениях и расчетах

1. Метод определения координат характерных точек контура здания

Номер контура	Номера характерных точек контура	Метод определения координат
1	2	3
1	1	Метод спутниковых геодезических измерений
1	2	Метод спутниковых геодезических измерений
1	3	Метод спутниковых геодезических измерений
1	4	Метод спутниковых геодезических измерений
1	5	Метод спутниковых геодезических измерений
1	6	Метод спутниковых геодезических измерений
1	7	Метод спутниковых геодезических измерений
1	8	Метод спутниковых геодезических измерений
1	9	Метод спутниковых геодезических измерений
1	10	Метод спутниковых геодезических измерений
1	11	Метод спутниковых геодезических измерений
1	12	Метод спутниковых геодезических измерений
1	13	Метод спутниковых геодезических измерений
1	14	Метод спутниковых геодезических измерений
1	15	Метод спутниковых геодезических измерений
1	16	Метод спутниковых геодезических измерений
1	17	Метод спутниковых геодезических измерений
1	18	Метод спутниковых геодезических измерений
1	19	Метод спутниковых геодезических измерений
1	20	Метод спутниковых геодезических измерений
1	21	Метод спутниковых геодезических измерений
1	22	Метод спутниковых геодезических измерений
1	23	Метод спутниковых геодезических измерений
1	24	Метод спутниковых геодезических измерений
1	25	Метод спутниковых геодезических измерений
1	26	Метод спутниковых геодезических измерений
1	27	Метод спутниковых геодезических измерений
1	28	Метод спутниковых геодезических измерений
1	29	Метод спутниковых геодезических измерений
1	30	Метод спутниковых геодезических измерений
1	31	Метод спутниковых геодезических измерений
1	32	Метод спутниковых геодезических измерений
1	33	Метод спутниковых геодезических измерений
1	34	Метод спутниковых геодезических измерений
1	35	Метод спутниковых геодезических измерений
1	36	Метод спутниковых геодезических измерений
1	37	Метод спутниковых геодезических измерений
1	38	Метод спутниковых геодезических измерений
1	39	Метод спутниковых геодезических измерений
1	40	Метод спутниковых геодезических измерений

ТЕХНИЧЕСКИЙ ПЛАН ЗДАНИЯ

Сведения о выполненных измерениях и расчетах

2. Точность определения координат характерных точек контура здания

Номер контура	Номера характерных точек контура	Формулы, примененные для расчета средней квадратической погрешности определения координат характерных точек контура (M_t), м
1	2	3
1	1	$M_t = 0,1$ с использованием программного обеспечения Spektra Precision лицензия № 53169.03
1	2	$M_t = 0,1$ с использованием программного обеспечения Spektra Precision лицензия № 53169.03
1	3	$M_t = 0,1$ с использованием программного обеспечения Spektra Precision лицензия № 53169.03
1	4	$M_t = 0,1$ с использованием программного обеспечения Spektra Precision лицензия № 53169.03
1	5	$M_t = 0,1$ с использованием программного обеспечения Spektra Precision лицензия № 53169.03
1	6	$M_t = 0,1$ с использованием программного обеспечения Spektra Precision лицензия № 53169.03
1	7	$M_t = 0,1$ с использованием программного обеспечения Spektra Precision лицензия № 53169.03
1	8	$M_t = 0,1$ с использованием программного обеспечения Spektra Precision лицензия № 53169.03
1	9	$M_t = 0,1$ с использованием программного обеспечения Spektra Precision лицензия № 53169.03
1	10	$M_t = 0,1$ с использованием программного обеспечения Spektra Precision лицензия № 53169.03
1	11	$M_t = 0,1$ с использованием программного обеспечения Spektra Precision лицензия № 53169.03
1	12	$M_t = 0,1$ с использованием программного обеспечения Spektra Precision лицензия № 53169.03
1	13	$M_t = 0,1$ с использованием программного обеспечения Spektra Precision лицензия № 53169.03
1	14	$M_t = 0,1$ с использованием программного обеспечения Spektra Precision лицензия № 53169.03
1	15	$M_t = 0,1$ с использованием программного обеспечения Spektra Precision лицензия № 53169.03
1	16	$M_t = 0,1$ с использованием программного обеспечения Spektra Precision лицензия № 53169.03
1	17	$M_t = 0,1$ с использованием программного обеспечения Spektra Precision лицензия № 53169.03
1	18	$M_t = 0,1$ с использованием программного обеспечения Spektra Precision лицензия № 53169.03
1	19	$M_t = 0,1$ с использованием программного обеспечения Spektra Precision лицензия № 53169.03
1	20	$M_t = 0,1$ с использованием программного обеспечения Spektra Precision лицензия № 53169.03
1	21	$M_t = 0,1$ с использованием программного обеспечения Spektra Precision лицензия № 53169.03

ТЕХНИЧЕСКИЙ ПЛАН ЗДАНИЯ

Сведения о выполненных измерениях и расчетах

		Precision лицензия № 53169.03
1	22	Mt= 0,1 с использованием программного обеспечения Spektra Precision лицензия № 53169.03
1	23	Mt= 0,1 с использованием программного обеспечения Spektra Precision лицензия № 53169.03
1	24	Mt= 0,1 с использованием программного обеспечения Spektra Precision лицензия № 53169.03
1	25	Mt= 0,1 с использованием программного обеспечения Spektra Precision лицензия № 53169.03
1	26	Mt= 0,1 с использованием программного обеспечения Spektra Precision лицензия № 53169.03
1	27	Mt= 0,1 с использованием программного обеспечения Spektra Precision лицензия № 53169.03
1	28	Mt= 0,1 с использованием программного обеспечения Spektra Precision лицензия № 53169.03
1	29	Mt= 0,1 с использованием программного обеспечения Spektra Precision лицензия № 53169.03
1	30	Mt= 0,1 с использованием программного обеспечения Spektra Precision лицензия № 53169.03
1	31	Mt= 0,1 с использованием программного обеспечения Spektra Precision лицензия № 53169.03
1	32	Mt= 0,1 с использованием программного обеспечения Spektra Precision лицензия № 53169.03
1	33	Mt= 0,1 с использованием программного обеспечения Spektra Precision лицензия № 53169.03
1	34	Mt= 0,1 с использованием программного обеспечения Spektra Precision лицензия № 53169.03
1	35	Mt= 0,1 с использованием программного обеспечения Spektra Precision лицензия № 53169.03
1	36	Mt= 0,1 с использованием программного обеспечения Spektra Precision лицензия № 53169.03
1	37	Mt= 0,1 с использованием программного обеспечения Spektra Precision лицензия № 53169.03
1	38	Mt= 0,1 с использованием программного обеспечения Spektra Precision лицензия № 53169.03
1	39	Mt= 0,1 с использованием программного обеспечения Spektra Precision лицензия № 53169.03
1	40	Mt= 0,1 с использованием программного обеспечения Spektra Precision лицензия № 53169.03

ТЕХНИЧЕСКИЙ ПЛАН ЗДАНИЯ

Описание местоположения здания на земельном участке

Сведения о характерных точках контура здания

Номер контура	Номера характерных точек контура	Координаты, м		Средняя квадратическая погрешность определения координат характерных точек контура (M_t), м
		X	Y	
1	2	3	4	5
1	1	376623.55	22338.06	0.10
1	2	376621.58	22340.23	0.10
1	3	376622.16	22340.76	0.10
1	4	376621.57	22341.41	0.10
1	5	376622.47	22342.23	0.10
1	6	376617.90	22347.26	0.10
1	7	376616.99	22346.43	0.10
1	8	376615.10	22348.52	0.10
1	9	376616.00	22349.34	0.10
1	10	376612.94	22352.73	0.10
1	11	376611.46	22351.38	0.10
1	12	376607.93	22355.27	0.10
1	13	376609.41	22356.62	0.10
1	14	376606.30	22360.05	0.10
1	15	376605.37	22359.20	0.10
1	16	376603.48	22361.27	0.10
1	17	376604.40	22362.11	0.10
1	18	376599.80	22367.16	0.10
1	19	376598.88	22366.32	0.10
1	20	376598.32	22366.94	0.10
1	21	376597.78	22366.45	0.10
1	22	376595.77	22368.67	0.10
1	23	376585.66	22359.39	0.10
1	24	376587.85	22356.98	0.10
1	25	376586.39	22355.66	0.10
1	26	376589.46	22352.27	0.10
1	27	376590.34	22353.07	0.10
1	28	376594.07	22348.96	0.10
1	29	376593.19	22348.16	0.10
1	30	376596.17	22344.88	0.10
1	31	376597.62	22346.23	0.10
1	32	376601.45	22342.03	0.10
1	33	376599.97	22340.69	0.10
1	34	376602.91	22337.47	0.10
1	35	376603.77	22338.27	0.10
1	36	376607.54	22334.12	0.10
1	37	376606.66	22333.32	0.10
1	38	376609.74	22329.96	0.10
1	39	376611.20	22331.30	0.10
1	40	376613.40	22328.88	0.10

ТЕХНИЧЕСКИЙ ПЛАН ЗДАНИЯ				
Описание местоположения здания на земельном участке				
1	1	376623.55	22338.06	0.10

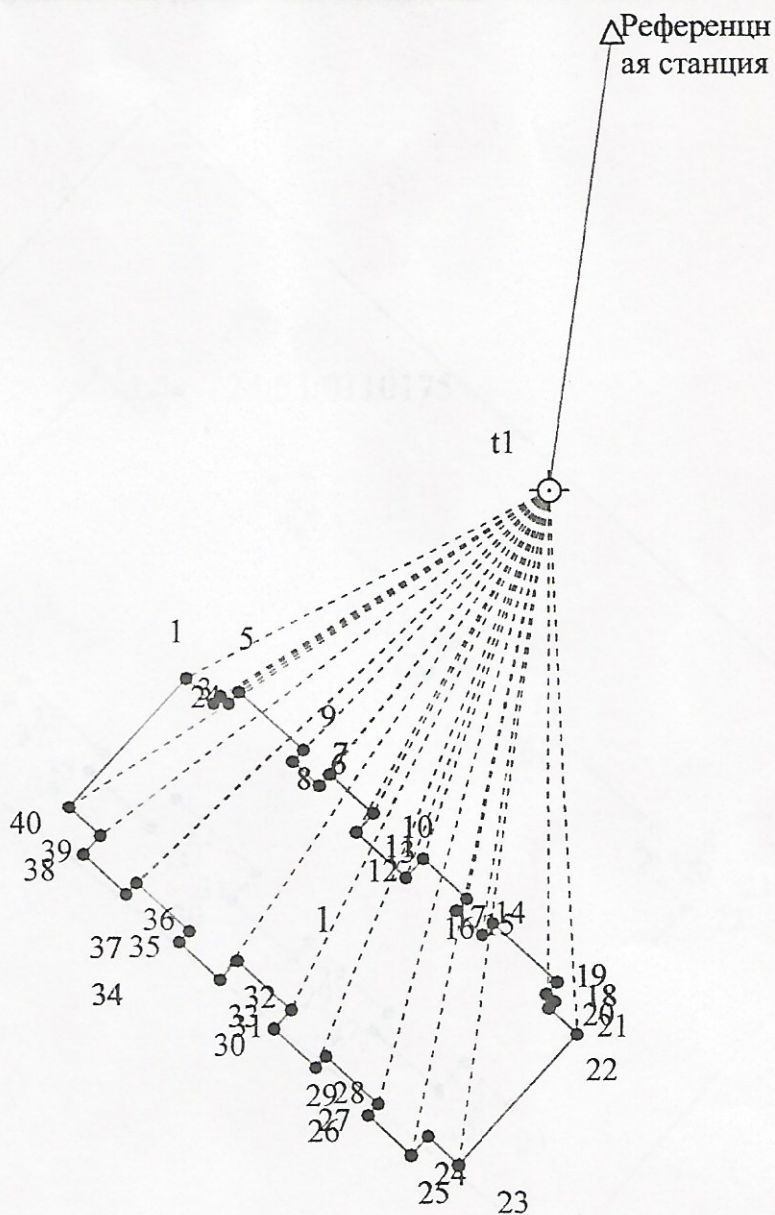
ТЕХНИЧЕСКИЙ ПЛАН ЗДАНИЯ

Характеристики здания

№ п/п	Наименование характеристики	Значение характеристики
1	2	3
1.	Кадастровый номер здания	-
2.	Ранее присвоенный государственный учетный номер здания (кадастровый, инвентарный или условный номер)	-
3.	Кадастровый номер земельного участка (земельных участков), в пределах которого (которых) расположено здание	24:53:0110175
4.	Адрес (описание местоположения) здания	-
	Субъект Российской Федерации	Красноярский край
	Муниципальное образование	Минусинск г
	Населенный пункт (город, село и т.д.)	-
	Улица (проспект, пер. и др.)	Суворова ул
	Номер дома	50
	Номер корпуса	-
	Номер строения	-
	Иное описание местоположения	Красноярский край, г. Минусинск, ул. Суворова, д. 50
5.	Назначение здания	Многоквартирный дом
6.	Количество этажей здания	4
	в том числе подземных	1
7.	Материал наружных стен здания	Кирпичные
8.	Год ввода здания в эксплуатацию	-
	Год завершения строительства здания	2013
9.	Общая площадь здания (P), м ²	1919.5

ТЕХНИЧЕСКИЙ ПЛАН ЗДАНИЯ

Схема геодезических построений

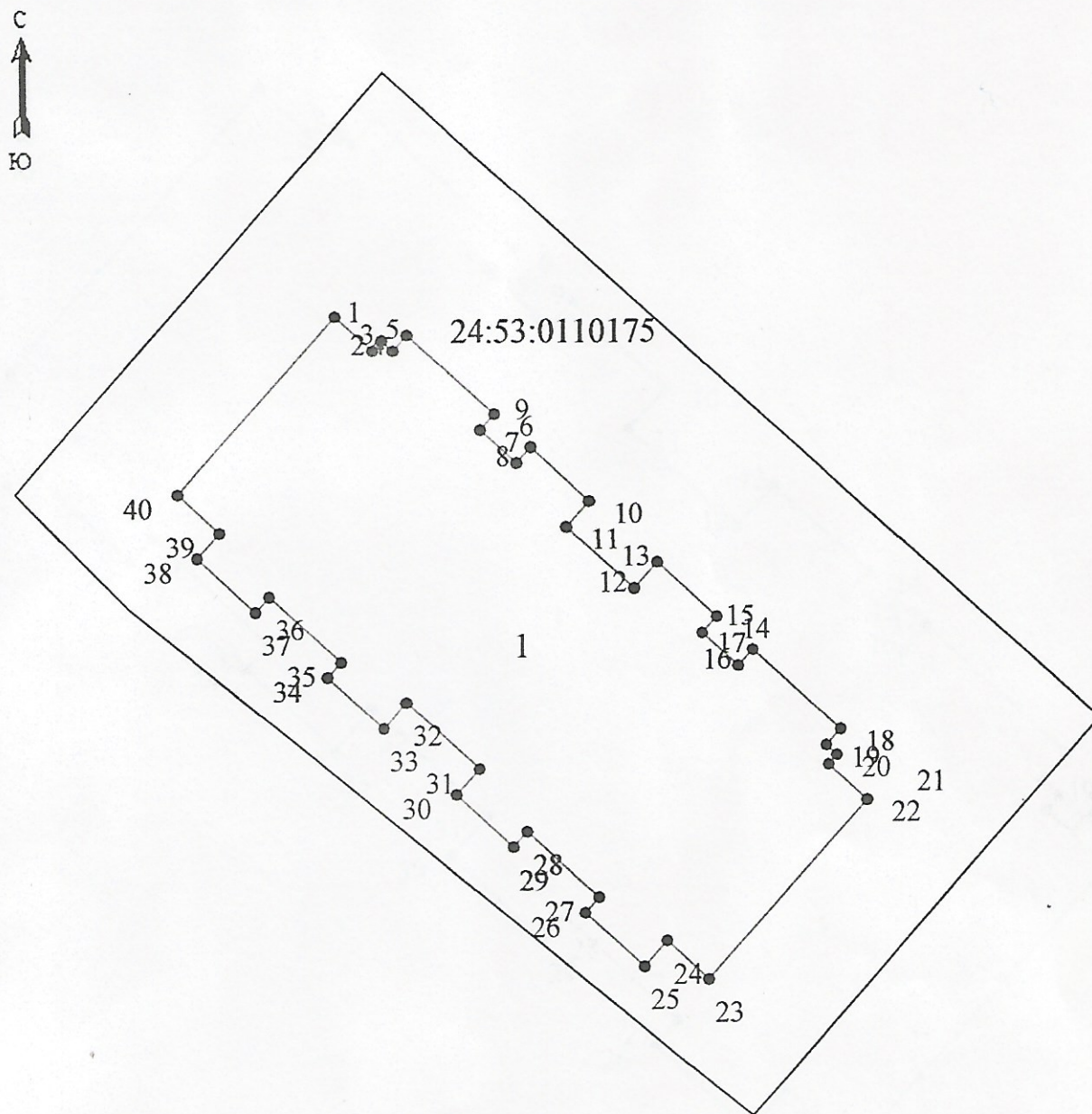


Условные обозначения:

- 1 ● - характерная точка контура, сведения о которой позволяют однозначно определить ее положение на местности
- - вновь образованная часть контура, сведения о которой достаточны для определения ее местоположения
- △ - пункты опорной межевой сети (ОМС), (пункт ГГС)
- ⊙ - базовая станция при спутниковых наблюдениях (GPS или ГЛОНАСС)
- - - - - направление выполненных измерений на исходных пунктах
- △—⊙ - расстояние от пункта ГГС до базовой станции, положение которых определялось приемниками типа GPS или ГЛОНАСС

ТЕХНИЧЕСКИЙ ПЛАН ЗДАНИЯ

Схема расположения здания на земельном участке

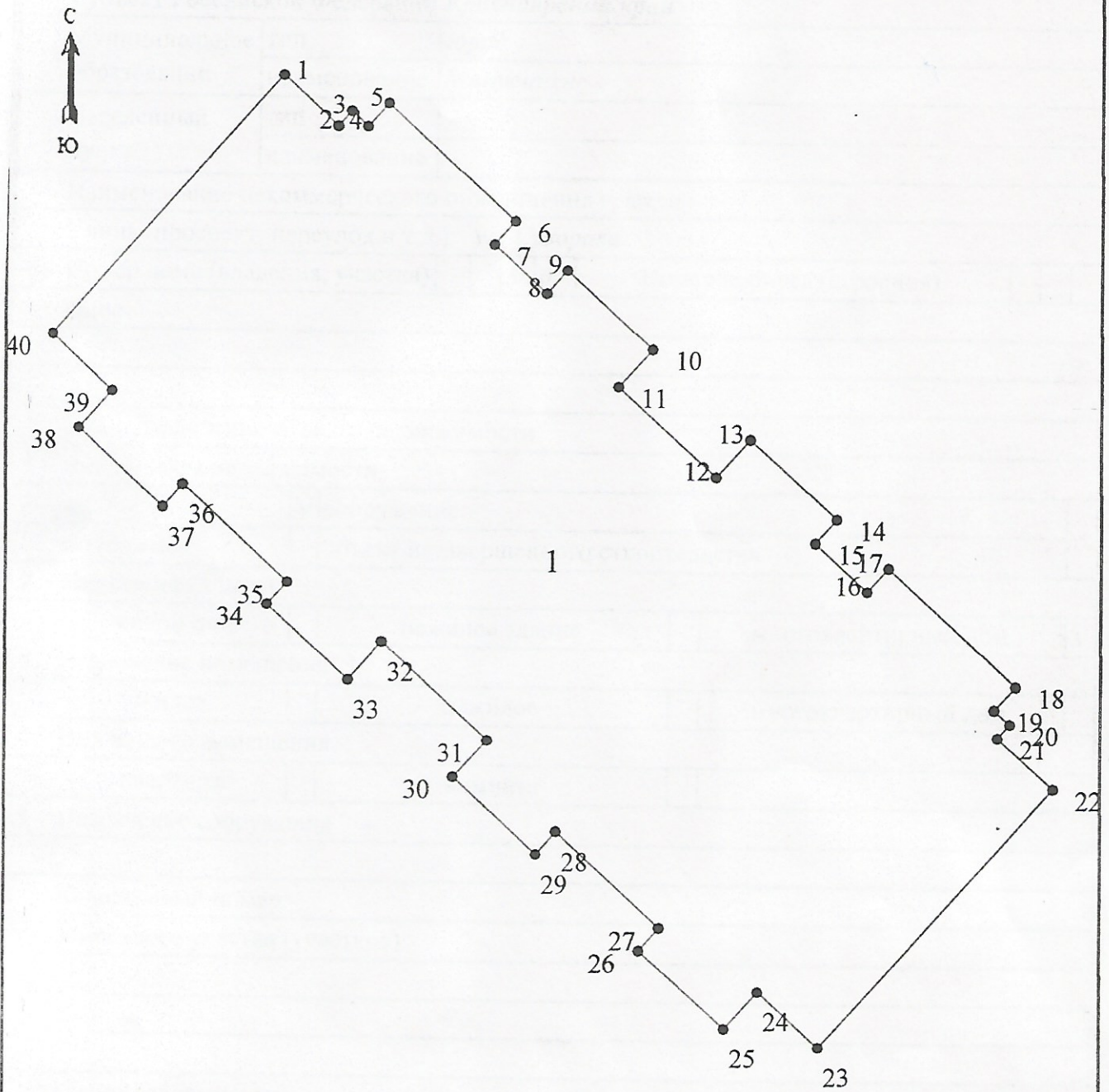


Условные обозначения:

- 1 ● - характерная точка контура, сведения о которой позволяют однозначно определить ее положение на местности
- - вновь образованная часть контура, сведения о которой достаточны для определения ее местоположения
- - обозначение земельного участка
- - граница земельного участка

ТЕХНИЧЕСКИЙ ПЛАН ЗДАНИЯ

Чертеж контура здания



Масштаб 1: 250

Условные обозначения:

1 •

- характерная точка контура, сведения о которой позволяют однозначно определить ее положение на местности

—

- вновь образованная часть контура, сведения о которой достаточны для определения ее местоположения

Декларация об объекте недвижимости

Лист № 1

1. Адрес (местоположение) объекта недвижимости										
Субъект Российской Федерации <i>Красноярский край</i>										
Муниципальное образование	тип	<i>город</i>								
	наименование	<i>Минусинск</i>								
Населенный пункт	тип	-								
	наименование	-								
Наименование некоммерческого объединения граждан -										
Улица (проспект, переулок и т.д.) <i>ул. Суворова</i>										
Номер дома (владения, участка)				<i>5</i>	<i>0</i>	Номер корпуса (строения)				
Иное										
-										
-										
2. Вид и назначение объекта недвижимости										
2.1 Вид объекта недвижимости										
здание		<input checked="" type="checkbox"/>	сооружение							
помещение			объект незавершенного строительства							
2.2 Назначение здания										
жилой дом			нежилое здание				многоквартирный дом		<input checked="" type="checkbox"/>	
2.3 Назначение помещения										
жилое			нежилое				многоквартирный дом			
2.4 Вид жилого помещения										
квартира			комната							
2.5 Назначение сооружения -										
-										
3. Кадастровый номер										
земельного участка (участков) -										
-										
-										
здания (сооружения) -										
квартиры -										
4. Техническое описание объекта недвижимости										
общая площадь (кв.м)		<i>1919,5</i>				этаж				
количество этажей, в том числе подземных					<i>4</i>					
год ввода в эксплуатацию или год завершения строительства							<i>2</i>	<i>0</i>	<i>1</i>	<i>3</i>
Материал наружных стен										
кирпич		<input checked="" type="checkbox"/>	бетон			камень			деревянный	
прочий			смешанный							

5. Правообладатель физическое лицо																
5.1. Физическое лицо -																
Фамилия -																
Имя -																
Отчество (указывается при наличии) -																
Вид и номер документа, удостоверяющего личность -																
Выдан -																
-																
Адрес постоянного места жительства или преимущественного пребывания																
Почтовый индекс -																
Субъект Российской Федерации -																
Город -																
Район -																
Населенный пункт (село, поселок и т.д.) -																
Улица (проспект, переулок и т.д.) -																
Номер дома (владения, участка)																
Номер корпуса (строения) -						Номер квартиры										
Адрес электронной почты -																
5.2. Юридическое лицо																
Полное наименование																
<i>Общество с ограниченной ответственностью «Передвижная механизированная колонна № 4»</i>																
ОГРН				1	1	2	2	4	5	5	0	0	1	2	2	8
дата государственной регистрации				1	2	.	1	0	.	1	2					
ИНН				2	4	5	5	0	3	2						
страна регистрации (инкорпорации)																
Дата регистрации																
Регистрационный номер																
Почтовый индекс				6	6	2	6	0	7							
Почтовый адрес																
Субъект Российской Федерации <i>Красноярский край</i>																
Город <i>Минусинск</i>																
Район																
Населенный пункт (село, поселок и т.д.)																
Улица (проспект, переулок и т.д. <i>ул. Суворова</i>)																
Номер дома (владения, участка)						2	1	Номер корпуса (строения)								
Адрес электронной почты																
5.3. Публичное образование																
5.3.1 Российская федерация																
5.3.2 Субъект Российской Федерации																

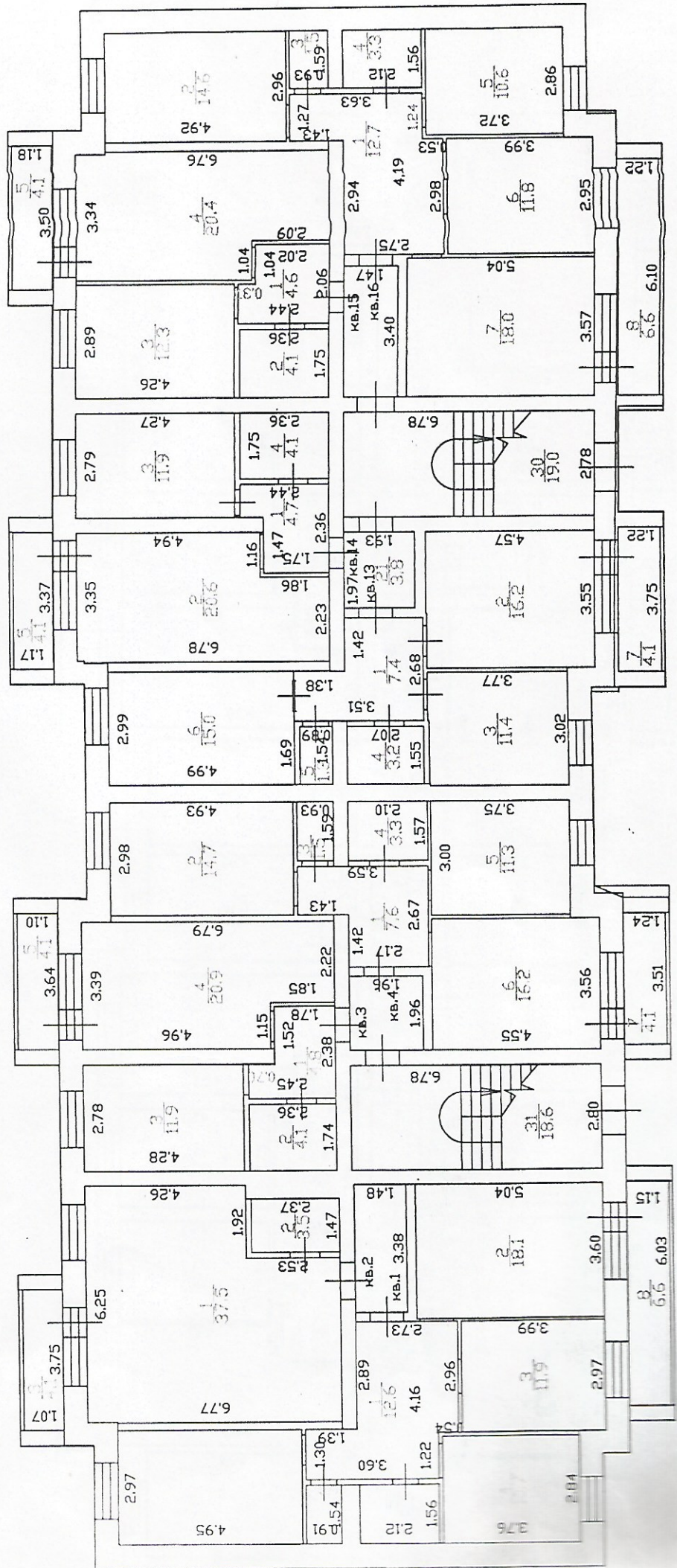
Полное наименование		
5.3.3 Муниципальное образование		
Полное наименование		
5.3.4 Иностранное государство		
Полное наименование		
6. Сведения о представителе правообладателя объекта недвижимости		
<i>Верещагина Надежда Ефимовна, директор действует на основании Устава,</i>		
<i>паспорт 0404 083609 выдан Управлением внутренних дел города Минусинска</i>		
<i>Красноярского края, 03.07.2003 г</i>		
<i>адрес проживания: Красноярский край, г. Минусинск, ул. Суворова, 40а кв. 16</i>		
7. Правоустанавливающие документы на объект недвижимости		
<i>Разрешение на ввод объекта в эксплуатацию от 02.01.2014г.</i>		
Достоверность и полноту сведений, указанных в настоящей декларации, подтверждаю		
Дата	<i>17.12.2013г.</i>	Подпись
Расшифровка подписи	<i>Верещагина Надежда Ефимовна</i>	

Пронумеровано и прошито
24 (двадесет и четири)
Дата 30.07.2014.

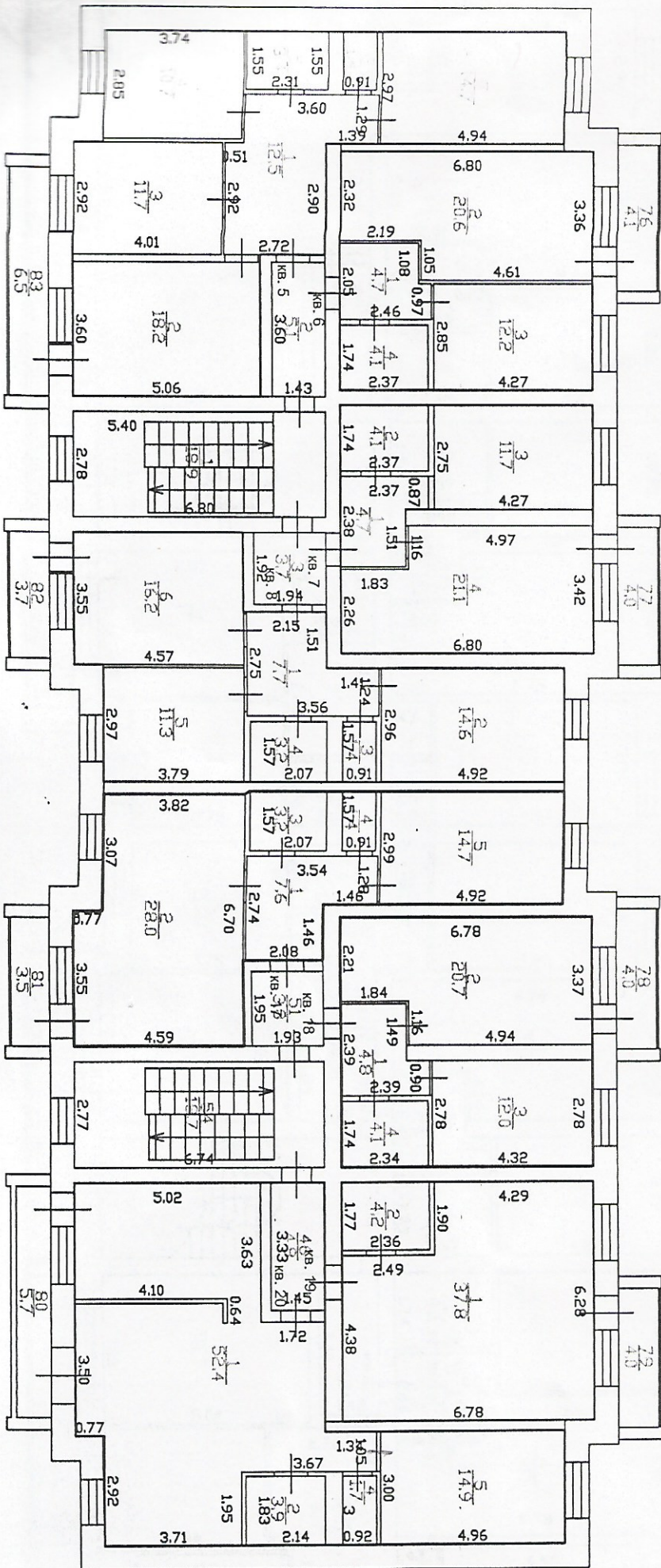
Пронумеровано и
пронумеровано
листов 5

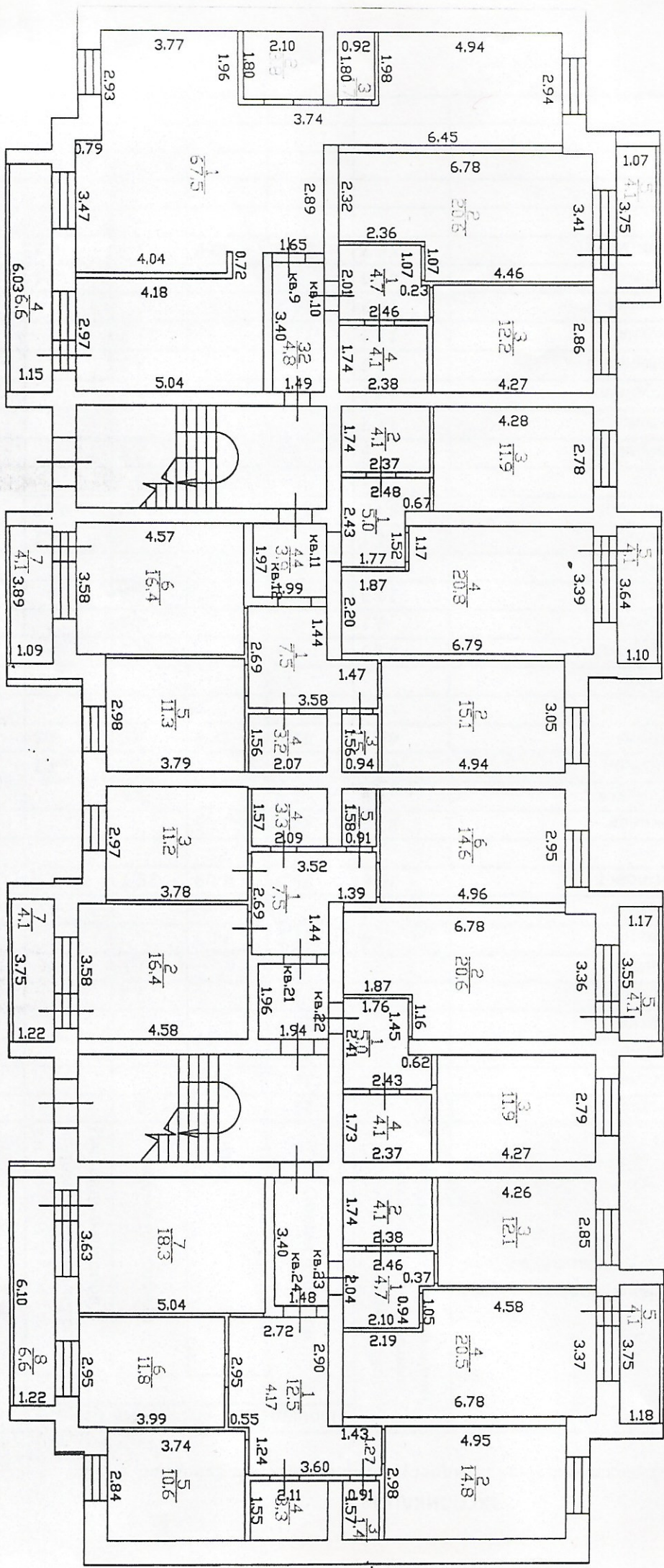
«17» 12 2014г.

1 этаж



2 ЭТАЖ





3 3TOX

ЭКСПЛИКАЦИЯ

жилого помещения(квартиры), расположенной по адресу: г. Минусинск, ул. Суворова, д. 50

Этаж, тип этажа	Номер помещения	Номер комнаты	Наименование частей помещения	Площадь всех частей помещения, включая площадь колодных помещений	Площадь по внутреннему обмеру			внешняя высота помещения
					Общая площадь	жилая	служебно-подсобная	
1	1	1	коридор	12,6	12,6		12,6	
		2	жилая	18,1	18,1	18,1		
		3	жилая	11,9	11,9	11,9		
		4	кухня	10,7	10,7		10,7	
		5	ванная	3,3	3,3		3,3	
		6	туалет	1,5	1,5		1,5	
		7	жилая	14,9	14,9	14,9		
		8	балкон	6,6				6,6
			Итого:	79,6	73,0	44,9	28,1	6,6
1	2	1	жилая	37,5	37,5	37,5		
		2	санузел	3,5	3,5		3,5	
		3	балкон	4,10				4,1
			Итого:	45,1	41,0	37,5	3,5	4,1
1	3	1	коридор	4,80	4,8		4,8	
		2	санузел	4,1	4,1		4,1	
		3	кухня	11,9	11,9		11,9	
		4	жилая	20,9	20,9	20,9		
		5	балкон	4,1				4,1
			Итого:	45,80	41,70	20,90	20,80	4,10
1	4	1	коридор	7,6	7,6		7,6	
		2	жилая	14,7	14,7	14,7		
		3	туалет	1,50	1,5		1,5	
		4	ванная	3,3	3,3		3,3	
		5	кухня	11,3	11,3		11,3	
		6	жилая	16,2	16,2	16,2		
		7	балкон	4,10				4,1
			Итого:	58,7	54,6	30,9	23,7	4,1

1	13	1	коридор	7,4	7,4		7,4	
		2	жилая	16,20	16,2	16,2		
		3	кухня	11,4	11,4		11,4	
		4	ванная	3,2	3,2		3,2	
		5	туалет	1,3	1,3		1,3	
		6	жилая	15,00	15,0	15,0		
		7	балкон	4,1				4,1
			Итого:	58,6	54,5	31,2	23,3	4,1
1	14	1	коридор	4,70	4,7		4,7	
		2	жилая	20,6	20,6	20,6		
		3	кухня	11,9	11,9		11,9	
		4	санузел	4,1	4,1		4,1	
		5	балкон	4,10				4,1
			Итого:	45,4	41,3	20,6	20,7	4,1
1	15	1	коридор	4,6	4,6		4,6	
		2	санузел	4,10	4,1		4,1	
		3	кухня	12,3	12,3	12,3		
		4	жилая	20,4	20,4	20,4		
		5	балкон	4,1				4,1
			Итого:	45,50	41,40	32,70	8,70	4,10
1	16	1	коридор	12,7	12,7		12,7	
		2	жилая	14,60	14,6	14,6		
		3	туалет	1,5	1,5		1,5	
		4	ванная	3,3	3,3		3,3	
		5	кухня	10,6	10,6		10,6	
		6	жилая	11,80	11,8	11,8		
		7	жилая	18,0	18,0	18,0		
		8	балкон	6,6				6,6
			Итого:	79,1	72,5	44,4	28,1	6,6
			Всего по 1 этажу:	457,8	420,0	263,1	156,9	37,8
2	5	1	коридор	12,5	12,5		12,5	
		2	жилая	18,2	18,2	18,2		
		3	жилая	11,7	11,7	11,7		
		4	кухня	10,7	10,7		10,7	
		5	ванная	3,4	3,4		3,4	
		6	туалет	1,4	1,4		1,4	
		7	жилая	14,7	14,7	14,7		
		8	балкон	6,5				6,5
			Итого:	79,1	72,6	44,6	28,0	6,5

2	6	1	коридор	4,7	4,7		4,7	
		2	жилая	20,6	20,6	20,6		
		3	кухня	12,2	12,2		12,2	
		4	санузел	4,1	4,1		4,1	
		5	балкон	4,1				4,1
			Итого:	45,7	41,6	20,6	21,0	4,1
2	7	1	коридор	4,7	4,7		4,7	
		2	санузел	4,1	4,1		4,1	
		3	кухня	11,7	11,7		11,7	
		4	жилая	21,1	21,1	21,1		
		5	балкон	4,0				4,0
			Итого:	45,6	41,6	21,1	20,5	4,0
2	8	1	коридор	7,7	7,7		7,7	
		2	жилая	14,6	14,6	14,6		
		3	туалет	1,4	1,4		1,4	
		4	ванная	3,2	3,2		3,2	
		5	кухня	11,3	11,3		11,3	
		6	жилая	16,2	16,2	16,2		
		7	балкон	3,7				3,7
			Итого:	58,1	54,4	30,8	23,6	3,7
2	17	1	коридор	7,6	7,6		7,6	
		2	коридор	28,0	28,0	28,0		
		3	ванная	3,2	3,2		3,2	
		4	туалет	1,4	1,4		1,4	
		5	жилая	14,7	14,7	14,7		
		6	балкон	3,5				3,5
			Итого:	58,4	54,9	42,7	12,2	3,5
2	18	1	коридор	4,8	4,8		4,8	
		2	жилая	20,7	20,7	20,7		
		3	кухня	12,0	12,0		12,0	
		4	санузел	4,1	4,1		4,1	
		5	балкон	4,0				4,0
			Итого:	45,6	41,6	20,7	20,9	4,0
2	19	1	гостиная	37,8	37,8	37,8		
		2	санузел	4,2	4,2		4,2	
		3	балкон	4,0				4,0
			Итого:	46,0	42,0	37,8	4,2	4,0
2	20	1	гостиная	52,4	52,4	52,4		
		2	ванная	3,9	3,9		3,9	
		4	туалет	1,7	1,7		1,7	
		5	жилая	14,9	14,9	14,9		
		6	балкон	5,7				5,7
			Итого:	78,6	72,9	67,3	5,6	5,7
			Всего по 2 этажу:	457,1	421,6	285,6	136,0	35,5

3	9	1	жилая	67,5	67,5	67,5		
		2	ванная	3,8	3,8		3,8	
		3	туалет	1,70	1,7		1,7	
		4	балкон	6,60				6,6
			Итого:	79,6	73,0	67,5	5,5	6,6
3	10	1	коридор	4,7	4,7		4,7	
		2	жилая	20,60	20,6	20,6		
		3	кухня	12,2	12,2		12,2	
		4	санузел	4,1	4,1		4,1	
		5	балкон	4,1				4,1
			Итого:	45,70	41,60	20,60	21,00	4,10
3	11	1	коридор	5,0	5,0		5,0	
		2	санузел	4,1	4,1		4,1	
		3	кухня	11,90	11,9		11,9	
		4	жилая	20,8	20,8	20,8		
		5	балкон	4,1				4,1
			Итого:	45,9	41,8	20,8	21,0	4,1
3	12	1	коридор	7,5	7,5		7,5	
		2	жилая	15,1	15,1	15,1		
		3	туалет	1,50	1,5		1,5	
		4	ванная	3,2	3,2		3,2	
		5	кухня	11,3	11,3		11,3	
		6	жилая	16,4	16,4	16,4		
		7	балкон	4,10				4,1
			Итого:	59,1	55,0	31,5	23,5	4,1
3	21	1	коридор	7,5	7,5		7,5	
		2	жилая	16,40	16,4	16,4		
		3	кухня	11,2	11,2		11,2	
		4	ванная	3,3	3,3		3,3	
		5	туалет	1,4	1,4		1,4	
		6	жилая	14,60	14,6	14,6		
		7	балкон	4,10				4,1
			Итого:	58,5	54,4	31,0	23,4	4,1
3	22	1	коридор	5,00	5,0		5,0	
		2	жилая	20,6	20,6	20,6		
		3	кухня	11,9	11,9		11,9	
		4	санузел	4,10	4,1		4,1	
		5	балкон	4,10				4,1
			Итого:	45,7	41,6	20,6	21,0	4,1

