

Мест 3-х квартал

ДЕЛО №

начато _____ 19 г.

окончено _____ 19 г.

ул. СУВОРОВА

№ 40

На _____ листах.

Суворова 40.

кв 1 приед

кв 2 приед

кв 3 приед

кв 4 приед

кв 5 приед

кв 6 приед

кв 7 приед

кв 8 приед

кв 9 ↓

кв 10

кв 11

кв 12 приед

кв 13 приед

кв 14 приед

кв 15 приед

кв 16 приед

кв 17 приед

кв 18. приедат

1. Республика РСФСР
2. Область край Красноярский
3. Город (поселок) Минусинск
4. Район в городе _____
5. Квартал _____

ТЕХНИЧЕСКИЙ ПАСПОРТ

НА ЖИЛОЙ ДОМ ГОСУДАРСТВЕННОГО ОБЩЕСТВЕННОГО ЖИЛИЩНОГО ФОНДА
ФОНДА ЖИЛИЩНО-СТРОИТЕЛЬНЫХ КООПЕРАТИВОВ

По улице Суворова

7. № дома 40

8. №№ корпусов _____

9. Инвентарный номер

Паспорт составлен по состоянию на 23 октября 1989 г.

Начальник БТИ _____
(подпись)

1. Категория
фонда

Госфонд

2. Литер А 2
лит

I. Техническая характеристика жилого дома (строения)

3. № корпуса (строения) _____

Суварова 40

II. Собственники (фондодержатели)	Долевое участие	№№ реестра
1	2	3
<u>Теллер - Н инженер</u>	<u>иное</u>	
<u>Минусинск водострой</u>		

III. Общие сведения

1. Серия, тип проекта	_____	9. Число комнат, шт.	<u>42</u>
2. Число этажей, шт.	<u>2</u>	10. Площадь нежилых помещений, м ²	<u>340,7</u>
3. Площадь застройки, м ²	<u>1127</u>	11. Материал стен	<u>кирпич</u>
4. Объем здания, м ³	$\frac{A^2}{2} + \frac{A^1}{2}$ <u>4125 + 1556 = 5681</u>	12. Год постройки	<u>1989</u>
5. Общая площадь, м ²	<u>1310,27</u>	13. Стоимость восстановления <u>сметная</u> , руб.	<u>377100</u>
6. Площадь балконов и террас, м ²	<u>107,2</u>	14. Стоимость действительная, руб.	_____
7. Жилая площадь, м ²	<u>543,76</u>	15. Физический износ, %	<u>0%</u>
8. Число квартир, шт	<u>18</u>		

IV. Распределение площади

1	2	3 В отдельных квартирах	4 В помещ. кор. системы	5 В общежитиях	Из общего числа площади				Распределение квартир по числу комнат					
					6 в мансard.	7 в подвал.	8 в цокольн. этажах	9 в бараках	10 однокомн.	11 двухкомнатные	12 трехкомнатные	13 четырехкомнатные	14 пятикомнатные и более	15
	К-во жилых квартир	18								1	10	7		
	К-во жилых комнат	42								1	20	21		
	Общая площадь м ²	956 ⁵⁴								37.91	482 ⁸³	435 ⁸⁰		
	Жилая площадь м ²	543 ⁷⁶								15.38	260 ⁸⁸	267 ⁸⁰		

V. Нежилые помещения

1	2	3	4	5	6	7	8	9	10	11	12	13	14	15	16	17
Площадь	Жилая в нежилых помещениях	Торговая	Производственная	Складская	Бытового обслуживания	Гаражи	Учрежденческая	Общественного питания	Школьная	Учебно-научная	Лечебно-санитарная	Культурно-просветительная	Театров и зрелищных предприятий	Творческие мастерские	Прочая	Всего
общая осн.		229 ⁵⁶														229.56
общая вспом.		111.20														111.20

VI. Благоустройство общей площади (кв. м)

Дата записи	Водопровод	Канализация	Отопление								Ванная		Гор. вод.	Газ сн.	Мусоропровод	Лифт	Напольные сл. плиты
			местная	центральная	печное	печное газовое	центральное				гор водоснабж.	с газ. колонкой					
							от АГВ	от ТЭЦ Мин. энерго	от соб. котельн.	от гр. или кв. котельн.							
23.10 1989	27 1310										27 1310						27 1310

VII. Техническое описание конструктивных элементов и инженерного оборудования

№ п-п	Наименование конструктивных элементов	Описание конструктивных элементов (материал, конструкция, отделка и прочие)	Износ в %	
1	2	3	4	
1	Фундамент	стены подвальных из железобетона	0	
2	а. Наружные	кирпичные в 2,5 кирпича	0	
	внутренние капитальные стены			
3	б. Перегородки	кирпичные в 1,5 кирпича; в 1/2 кирп.	0	
	Перекр.	Чердачные	из железобетонных плит	0
		Междуэтажные	из железобетонных плит	0
Подвальные		из железобетонных плит	0	
4	Крыша	плоская по деревянной обрешетке	0	
5	П л ы	деревянные по железным обрешеткам	0	
6	Проем	Оконные	по 2-м этажам кирпичные в проемах	0
		Дверные	деревянные с обшивкой	0
7	Отделочн. работы	Наружная отделка	-	
		а.		
		б.		
	в.			
	Внутренняя отделка	штукатурено	0	
8	Санитарно и электротехн. работы	Центральн. от. плен.	да	
		Печное отопление		
		Водопровод	да	
		Электроосвещение	да	
		Радио	да	
		Телефон		
		Телевидение	да	
		с газ колонкой		
		с дров. колонкой		
		с гор. водой	да	
		Горячее водоснабж.	да	
		Вентиляция		
		Газоснабжение		
Мусоропровод				
Лифты				
	Канализация	да		
9	Разные работы			

Л 1 ¹ *кв. приемной - магазин*

Ном. п. п.	Наименование конструктивных элементов	Описание элементов (материал, конструкция или система, отделка и проч.)	Техническое состояние элементов (хорошее, удовлетвор. деформации осадки, выпучивание, гниль, грибок, запущенность, провисание и пр.)	Удельные веса типового элемента	Ценностные коэффициенты	Удельные веса после применения цен. коэфф.	Проц. износа элемент. определен в натуре	Проц. износа элемент. ко всему строению	Текущие изменения	
									198 г. проц. износа	к элементу
1	2	3	4	5	6	7	8	9	10	11
1	Фундамент	<i>неискобелоченный бетонный</i>					0			
2	Наружные и внутренние капитальные стены	<i>кирпичные + 2.5 кирпича</i>					0			
3	Перегородки	<i>кирпичные</i>					0			
4	Перекрытие чердачное	<i>неискобелоченное</i>					0			
5	Перекрытие междуэтажн.	-								
6	Крыша	<i>рулонная кровля, зачищено битумом</i>					0			
7	Полы 1-го этажа	<i>бетонные</i>					0			
8	Полы 2-го этажа	-								
9	Проемы окна двери	<i>по 2 единицам принято в проект с оформкой</i>					0			
		<i>французского с оформкой</i>					0			
10	Внутренняя отделка	<i>штукатурено</i>					0			
11	Наружная отделка	-								
12	Отоплен. печи кухон. очаги	<i>центральное</i>								
13	Разные работы									

Итого по всем элементам по графам 7 и 9 или 10 и 11

Расчет износа основного строения

Наличие постоянной сырости в осн. стр. (какие элем. и в какой степени)

IV. Описание конструктивных элементов строения и определение износа

Ном. п.-п.	Наименование конструктивных элементов	Описание элементов (материал, конструкция или система, отделка и проч.)	Техническое состояние элементов (хорошее, удовлетвор. деформации осадки, выпучивание, гниль, грибок, запущенность, провисание и пр.)	Удельные веса типового элемента	Ценностные коэффициенты	Удельные веса после применения цен. коэффци.	Проц. износа элемент. определен в натуре	Проц. износа элемент. ко всему строению	Текущие изм. 198 проц.	эле-мента
1	2	3	4	5	6	7	8	9	10	10
1	Фундамент	неиспользованный штукатуркой					0			
2	Наружные и внутренние капитальные стены	неиспользованные блоки b=0.60					0			
3	Перегородки	кирпичные					0			
4	Перекрытие чердачное	из неиспользованных кирпич					0			
5	Перекрытие междуэтажн.									
6	Крыша									
7	Полы 1-го этажа									
8	Полы 2-го этажа									
9	Проемы окна двери	по фризному периметру в проеме					0			
		фрезигативе					0			
10	Внутренняя отделка									
11	Наружная отделка									
12	Отоплен. печи кухон. очаги									
13	Разные работы									

Итого по всем элементам по графам 7 и 9 или 10 и 11

Расчет износа основного строения

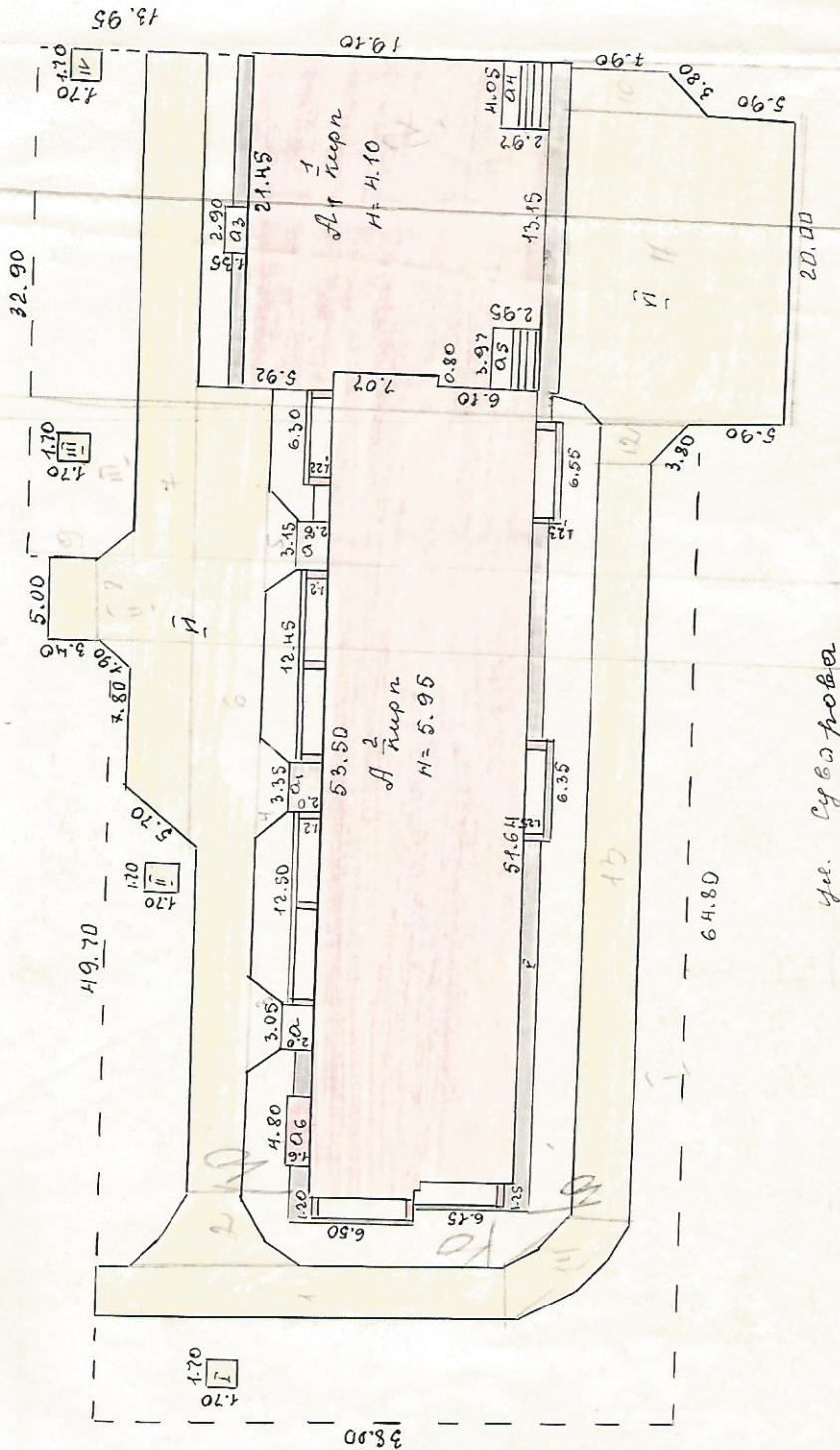
ПЕРЕЧЕНЬ ДОКУМЕНТОВ, ПРИЛАГАЕМЫХ К ТЕХНИЧЕСКОМУ ПАСПОРТУ:

- Поэтажные планы *3 листа*
- Экспликация к поэтажным планам *17 страниц*
- Схем техосл*

Особые отметки:

Паспорт выдан _____

Начальник БТИ _____



гидроизоляция

МАШИНА ПОДЪЕМА

ШУМЫ СЕРИЕСНОЕ

Группа

Дата

23.10 1989г

по гпр. Сызькова ~ НО

1:500

Проектанта Д.Б. Кошкин

Самостоятельно

3. Общая стоимость строений и сооружений на участке (в руб.)

В ценах какого года	Основные строения		Служебные строен. и соор.		Всего	
	восстановит. стоимость (балансовая)	действит. стоимость	восстановит. стоимость (балансовая)	действит. стоимость	восстанов. стоим. (балансовая)	действит. стоимость
1	2	3	4	5	6	7
					391400	

ПРИЛАГАЕТСЯ ПЛАН ЗЕМЕЛЬНОГО УЧАСТКА

Начальник БТИ _____
(подпись)

Инвентарный номер БТИ

Эксплуатационные показатели жилого дома (строение)

по ул. Суворова н 40

- | | |
|---|---|
| 1. Проектная организация _____ | 14. Количество лестн. клеток (шт.) _____ |
| 2. Генеральный подряд _____ | 15. Количество лифтов _____ |
| 3. Эксплуатационная организация <u>Д.М.А. - 4</u>
<u>Фирма Родноза</u> | 16. пассажирских _____ |
| 4. Дата принятия в эксплуатацию <u>1989</u> | 17. грузовых _____ |
| 5. Оценка приемочной комиссии _____ | 18. Высота техподполья _____ |
| 6. Год последнего капитального ре-
монта _____ | 19. Количество кухонь <u>18</u> |
| 7. Балансовая стоим. (руб.) <u>371100</u> | 20. ванных комнат <u>18</u> |
| 8. Уборочная площадь общих
коридоров и мест общего
пользования (м ²) <u>12.97</u> | 21. туалетов <u>18</u> |
| 9. Уборочная площадь лестниц
(м ²) <u>177.62</u> | 22. совмещ. санузел. _____ |
| 10. Средняя внутренняя высота по-
мещения (м) <u>2.63</u> | 23. Площадь фасадов _____ |
| 11. Срок службы <u>120-150 лет</u> | 24. Площадь кровель _____ |
| Полная норма амортиз. отч. в т. ч.
на кап. ремонт _____ | 25. Расход тепла ККАЛ-ч _____ |
| 12. Норма отчисл. на текущий
ремонт _____ | Расход воды расчетный м ³ -ч _____ |
| Межремонт. период для кап.
ремонта _____ | Расчетный расход газа _____ |
| 13. Средняя площадь квартиры <u>по черт. 53, 14</u>
(м ²) <u>пл. 30.21</u> | Расход эл. энергии квт _____ |

Использование жилой площади

1	2	3 Для посемейного заселения	4 Общезития	5 Гостиницы	6 Маневр. фонд	7 Службная фонд площадь	8 Нежилая площадь в жилых помещениях
	Количество квартир	18					
	Количество комнат	42					
	Общая площадь м ²	956,54					
	Жилая площадь м ²	543,76					

Нежилые помещения, используемые для нужд эксплуатационных организаций

1	2 Площадь м ²	3 Жилищная контора	4 Комнаты детских дружин	5 Красные уголки, клубы	6 Мастерские	7 Склад жил. орг. а.	8 Теплоузел	9 Котельная
	Общая основная м ²							
	Общая вспомогат. м ²							

II-Э. Уборочная площадь земельного участка м²

Всего	Дворовая территория в том числе							Всего	Уличный тротуар в том числе			Кроме того, арочные проезды		
	асф. покр.		прочие покрытия		площадь оборуд.				асфальт	зеленые насаждения	грунт	асфальт	прочие покрытия	
	проезд	тротуар	прочие за-мощен.	детские	спортив.	грунт	зелен. насаж-дения							
1	2	3	4	5	6	7	8	9	10	11	12	13	14	15
4174	1098,5		184,3											

Сводная ведомость расходов на эксплуатацию здания

Вид затрат	Суммарные затраты за период	Примечание
Затраты на капит. ремонт		
Затраты на содержание зд.		

Техническое описание конструктивных элементов и инженерного оборудования

№ №	Части зданий, конструкций инженерного оборудования	Ед. изм	Кол-во	Техническое состояние	Требуется		
					ремонт	смена	
1	2	3	4	5	6	7	
Фундамент	Ленточные	1.	п. м.				
		2.	"				
	под отд. оп.	1.	шт.				
		2.	"				
	Цоколь	С фасада					
		Дворовой					
Стены	Наружные	1.	квм				
		2.	"				
		3.	"				
	Внутрен.	1.	"				
		2.	"				
	Колонны и столбы	1.	шт.				
2.		"					
3.		"					
Фасады	Фасады лицевые		м ²				
		" дворовые	"				
	Карнизы		п. м.				
	Балконы		м ²				
	Эркеры		шт.				
	Лоджии		"				
	Пожарные лестн.		п. м.				
Водоотводящие устройства	Трубы стальные		п. м.				
	" чугунные		"				
	Воронки и отм.		шт. т.				
	Покрыт. пояск. и др.		п. м.				
Крыши	Кровля 1		м ²				
	Кровля 2		"				
	Парапеты и реш.		п. м.				
	Строп. система		"				
	Обрешетка		м ²				

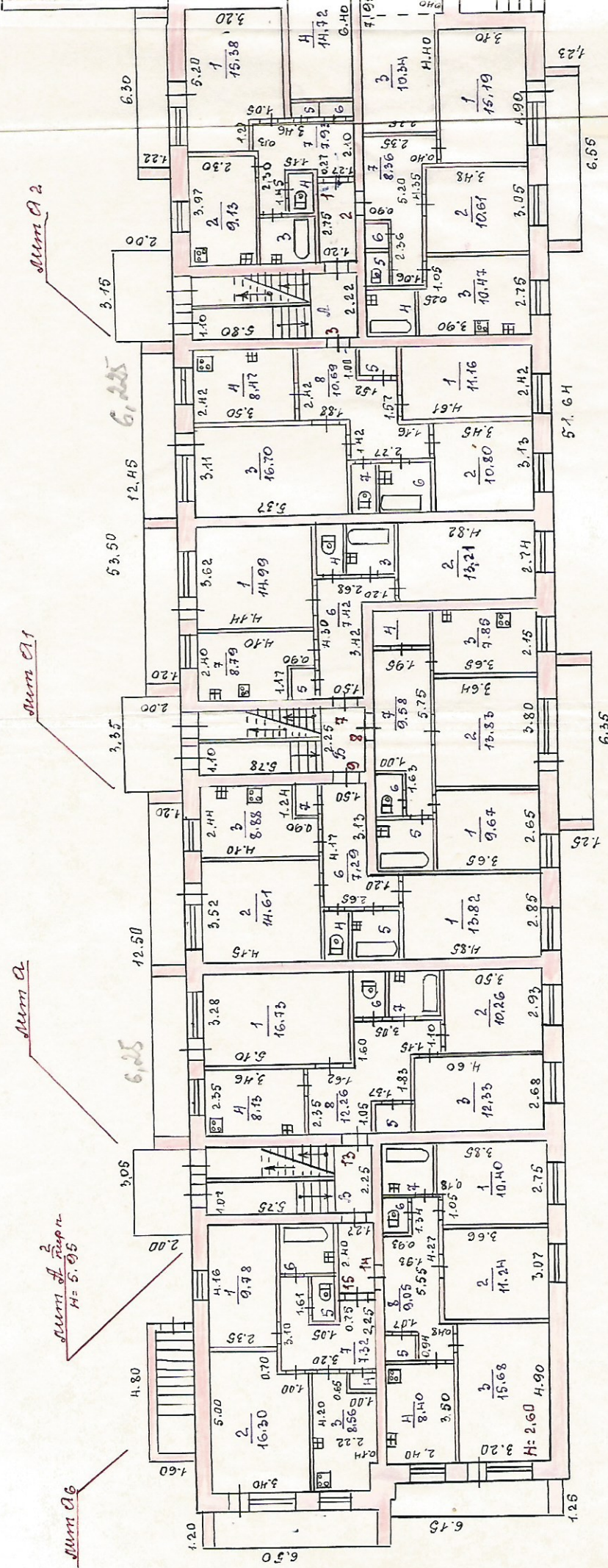
Техническое описание конструктивных элементов и инженерного оборудования

№	Части зданий, конструкций инженерного оборудования	Ед. изм.	Кол-во	Техническое состояние	Требуется		Отремонтировано за год
					ремонт	смена	
1	2	3	4	5	6	7	8
ПЕРЕКРЫТИЯ	Чердачные	1.	кв. м				
		2.	»				
		3.	»				
	Междуэтажные	1.	»				
		2.	»				
		3.	»				
	Надподвальные	1.	»				
		2.	»				
		3.	»				
ПОЛЫ	На перекрытиях	1.	»				
		2.	»				
		3.	»				
	Первого этажа	1.	»				
		2.	»				
		3.	»				
	Подвала	1.	»				
		2.	»				
		3.	»				
Перегородки	1.	»					
	2.	»					
Окна и двери	Окна и балкон, двери	кв. м					
	Витрины	»					
	Наружные двери	»					
	Внутренние двери	»					
Лестницы	Марши	1.	кв. м				
		2.	»				
	Площадк.	1.					
		2.					
Перила		пог. м.					
Благоустройство	Печи	шт.					
	Очаги	»					
	Отмостки	кв. м					
	Приямки	»					
	Крыльца	»					
	Спуск в подвал	кв. м					

Техническое описание конструктивных элементов и инженерного оборудования

№	Части здания, конструкций инженерного оборудования	Ед. изм.	Кол-во	Техническое состояние	Требуется			
					ремонт	смена		
1	2	3	4	5	6	7		
	Центральное отопление	Радиаторов	секций					
		Сетей	п. м.					
	Котельные	Котлов на газе	кв. м					
		Котлов на угле	кв. м					
		Узлов управления ТЭЦ	шт.					
	Горячее водоснабжение	Сетей	п. м.					
		Бойлеров	шт.					
		Газовых колонок	шт.					
	Водопровод и канализация	Дровяных колонок	шт.					
		Сетей водопровода	п. м.					
		Раковин	шт.					
		Умывальников	шт.					
		Ванн	шт.					
		Душевых установок	шт.					
		Водомеров	шт.					
		Сетей канализации	п. м.					
		Унитазов	шт.					
		Смывных бачков	шт.					
			Газооборудование	Сетей	п. м.			
				Счетчиков	шт.			
Газовых плит	шт.							
Агрегатов АГВ	шт.							
	Вентиляция	Коробов в помещениях	п. м.					
	Электр. оборудование	Сетей	п. м.					
		Счетчиков силовых	шт.					
		Счетчиков общ. польз.	шт.					
		Счетчиков квартирн.	шт.					
		Щитовых	шт.					
	Прочее оборудование	Фотоэлектронных приб.	шт.					
		Лифтов	шт.					
		Мусоропровод. стояк.	шт.					
		Телеантенн коллективн.	шт.					
		Вводов телефонной сети	шт.					
	Подкачивающие установки	Насосов	шт.					
		Баков	шт.					

Начальник БТИ



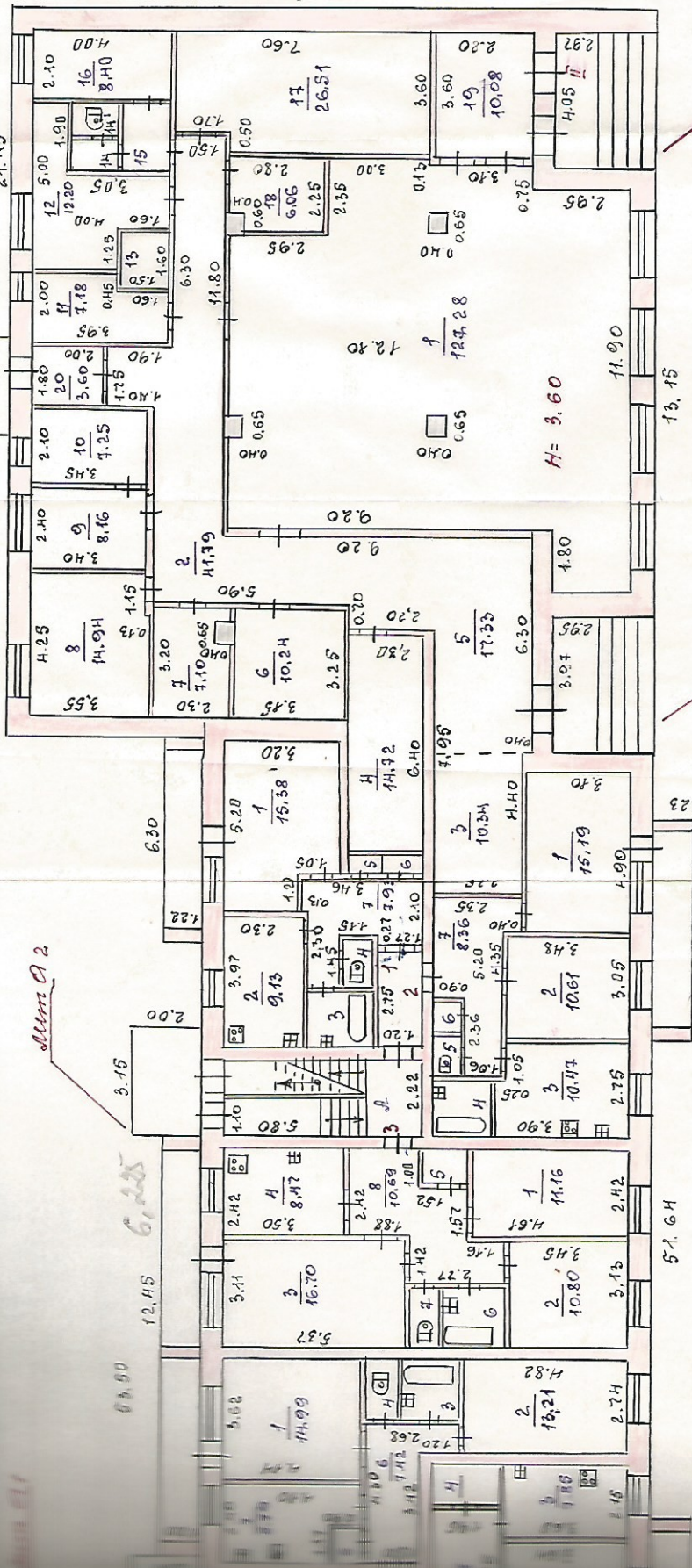
ул. Сяборова

1 мн 3мач

Сумма А3

Сумма А2

Сумма А1
M=4.10



Сумма А4

Сумма А5

ул. Суворова

МНХ РОФОР	Шугуеенков	Бюро технической инвентаризации	Имя, Фамилия
Люд. Имя	Суворова	ПОСТАНОВЛЕНИЕ на проведение инвентаризации	№ 11
Дата	Исполнитель Нарачинский Троверев	№ 40	Торгов. Шугуеенков 200
	Исполнитель Нарачинский Троверев	№ 40	Торгов. Шугуеенков 200
	Исполнитель Нарачинский Троверев	№ 40	Торгов. Шугуеенков 200

ЭКСПЛИКАЦИЯ

к поэтажному плану жилого дома,

расположенного в городе (поселке) Минусинске

по улице (пер.) Суворова

№ 40

Дата записи и литеры по плану	Этаж (на лицевой стороне здания и конная межа)	№ помещения (квартиры и пр.)	№ по плану строения (комнаты, кухня, коридор и т. п.)	Назначение частей помещения: жилая комната, кухня, коридор, ванная и т. п.	Формула подсчета площади по внутреннему обмеру	Площадь по внутреннему обмеру в кв. м				Высота помещения по внутреннему обмеру	Примечание: самовольно возведенная или самовольно переоборудованная площадь		
						в том числе							
						общая полезная	жилая	вспомогательная (подсобн.)	прочая				
1	2	3	4	5	6	7	8	9	10	11	12		
10.10 1989г.	1	1	1	жилая		15,38	15,38						
			2	кухня		9,13		9,13					
			3	ванная		3,23		3,23					
			4	туалет		1,11		1,11					
			5	шкаф		0,53		0,53					
			6	шкаф		0,60		0,60					
			7	коридор		7,93		7,93					
						37,91	15,38	22,53					
	2	1	1	жилая		15,19	15,19						
			2	жилая		10,61	10,61						
			3	кухня		10,47		10,47					
			4	ванная		2,89		2,89					
			5	туалет		0,90		0,90					
			6	шкаф		0,70		0,70					
			7	коридор		8,36		8,36					
						49,12	25,80	23,32					

I	2	3	4	5	6	7	8	9	10	11	12
		3	1	пешая		11.16	11.16				
			2	пешая		10.80	10.80				
			3	пешая		16.70	16.70				
			4	кисель		8.47		8.47			
			5	шарф		1.15		1.15			
			6	ванна		3.06		3.06			
			7	туфли		1.39		1.39			
			8	носки		10.69		10.69			
						63.42	38.66	24.76			

ЭКСПЛИКАЦИЯ

к поэтажному плану жилого дома,

расположенного в городе (поселке) Минусинске
 по улице (пер.) Суворова № 40

Дата записи и литеры по плану	Этаж (начиная с 1-го этажа и кончая мезонином)	№ мер помещения (квартиры и пр.)	№ по плану строения комнаты, кухни, коридора и т. п.	Назначение частей и помещений: жилая комната, кухня, коридор, ванная и т. п.	Формула подсчета площади по внутреннему обмеру	Площадь по внутреннему обмеру в кв. м				Высота помещения по внутреннему обмеру	Примечание: самовольно возведенная или самовольно переоборудованная площадь
						общая полезная	в том числе				
7	8	9	10	11	12						
	1	7	1	жилая		14.99	14.99				
			2	жилая		13.21	13.21				
			3	ванная		2.98		2.98			
			4	туалет		1.36		1.36			
			5	шкаф		0.77		0.77			
			6	коридор		7.42		7.42			
			7	переход		8.79		8.79			
						49.52	28.20	21.32			
		8	1	жилая		9.67	9.67				
			2	жилая		13.83	13.83				
			3	кухня		7.85		7.85			
			4	шкаф		2.28		2.28			
			5	ванная		3.32		3.32			
			6	туалет		1.31		1.31			
			7	коридор		9.58		9.58			
						47.84	23.90	24.34			

I	2	3	4	5	6	7	8	9	10	II	12
		9	1	пищевая		13.82	13.82				
			2	пищевая		14.61	14.61				
			3	переня		8.88		8.88			
			4	рабочая		3.06		3.06			
			5	техническая		1.33		1.33			
			6	поваров		7.29		7.29			
			7	интерд		0.83		0.83			
						49.82	28.43	21.39			

ЭКСПЛИКАЦИЯ

к поэтажному плану жилого дома,

расположенного в городе (поселке) Минусинске

по улице (пер.) Суворова

№ А0

Дата записи и литеры по плану	Этаж (наименование этажа и копия межэтажного)	Номер помещения (квартиры и пр.)	№ по плану строения (комнаты, кухни, коридора и т. п.)	Назначение частей помещения: жилая комната, кухня, коридор, ванная и т. п.	Формула подсчета площади по внутреннему обмеру	Площадь по внутреннему обмеру в кв. м				Высота помещения по внутреннему обмеру	Примечание: самовольно возведенная или самовольно переоборудованная площадь	
						общая полезная	в том числе					
1	2	3	4	5	6		7	8	9	10	11	12
	1	13	1	жилая		16.73	16.73					
			2	жилая		10.26	10.26					
			3	жилая		12.33	12.33					
			4	кухня		8.13		8.13				
			5	ванная		1.08		1.08				
			6	туалет		1.73		1.73				
			7	ванная		3.00		3.00				
			8	коридор		12.26		12.26				
						65.52	39.32	26.20				
		14	1	жилая		10.40	10.40					
			2	жилая		11.24	11.24					
			3	жилая		15.68	15.68					
			4	кухня		8.40		8.40				
			5	ванная		0.85		0.85				
			6	туалет		0.96		0.96				
			7	ванная		2.94		2.94				
			8	коридор		9.05		9.05				
						59.52	37.32	22.20				

I	2	3	4	5	6	7	8	9	10	II	12	
		15	1	нимая		9.78	9.78					
			2	нимая		16.30	16.30					
			3	ружья		8.56		8.56				
			4	инсар		0.43		0.43				
			5	тепелет		1.14		1.14				
			6	лампов		3.20		3.20				
			7	полюсод		7.32		7.32				
						46.73	26.08	20.65				
			Итого по ведомости			⁰²⁰ 469	⁴⁰ 262	⁶⁹ 206	⁷¹			

ЭКСПЛИКАЦИЯ

к поэтажному плану жилого дома,

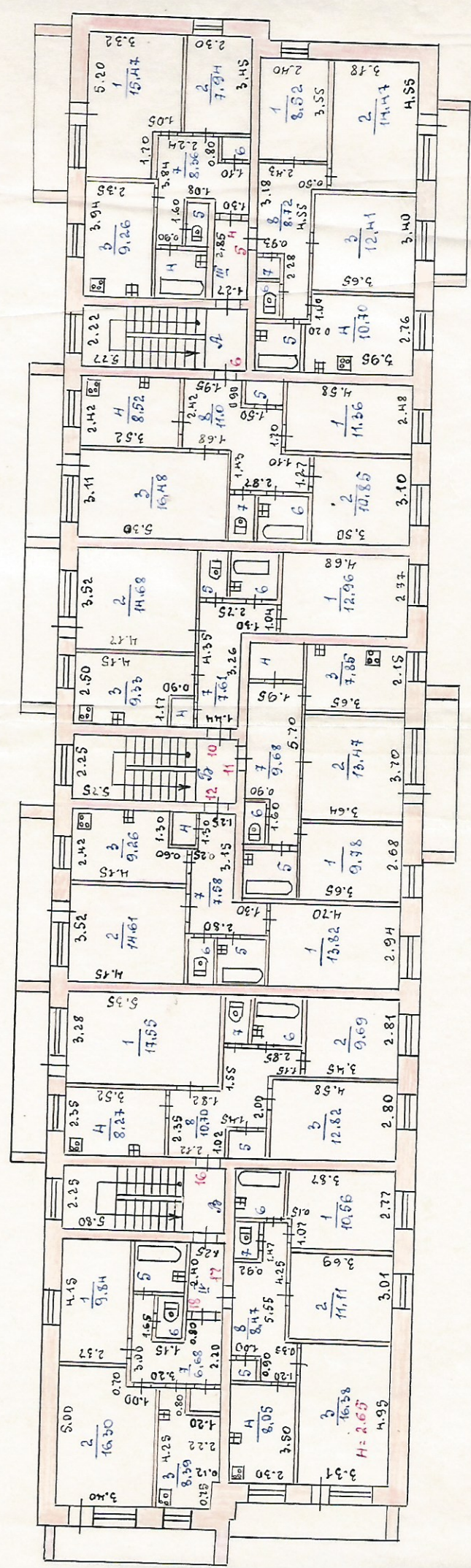
расположенного в городе (поселке) Минусинске

по улице (пер.) Суворовской

№ 40

Дата записи и литеры по плану	Этаж (на линия с 1-го этажа и кончая мезанином)	Номер помещения (квартиры и пр.)	№ по плану строения (комнаты, кухни, коридора и т. п.)	Назначение частей помещений: жилая комната, кухня, коридор, ванная и т. п.	Формула подсчета площади по внутреннему обмеру	Площадь по внутреннему обмеру в кв. м				Высота помещения по внутреннему обмеру	Примечание: самовольно возведенная или самовольно переоборудованная площадь
						общая полезная	в том числе				
							жилая	вспомогательная (подсобн.)	прочая		
1	2	3	4	5	6	7	8	9	10	11	12
	1	11		<i>Мезанин</i>							
	1	11	1	<i>коридор</i>		$12,7^{28}$			$12,7^{28}$		
			2	<i>коридор</i>		41,79		41,79			
			3	<i>тамбур</i>		10,34			10,34		
			4	<i>пещера</i>		14,72			14,72		
			5	<i>коридор</i>		17,33			17,33		
			6	<i>пещера</i>		10,24			10,24		
			7	<i>помещение для хранения</i>		7,10			7,10		
			8	<i>коридор</i>		14,94			14,94		
			9	<i>тамбур</i>		8,16			8,16		
			10	<i>пещера</i>		7,25			7,25		
			11	<i>комната</i>		7,18		7,18			
			12	<i>коридор</i>		12,20			12,20		
			13			2,40		2,40			
			14	<i>душевая</i>		1,19		1,19			
			14'	<i>тамбур</i>		1,33		1,33			
			15	<i>санузел</i>		2,66		2,66			
			16	<i>коридор и ванная</i>		8,40		8,40			
			17	<i>ванная</i>		26,51		26,51			
			18	<i>электрощитов.</i>		6,06		6,06			
			19	<i>тамбур</i>		10,08		10,08			
			20	<i>тамбур</i>		3,60		3,60			
	<i>Итого</i>			<i>по экспликации:</i>		340^{76}		$111,20$	229^{56}		

2 кв. ж.м.а.е.



Исполнит: *Морин*
 Проверил: *Соловьев*
 23 октября 1980

ЭКСПЛИКАЦИЯ

к поэтажному плану жилого дома,

расположенного в городе (поселке)

с/пос. д. с. м. е. н. е.

по улице (пер.)

Судорова

№ *40*

Дата записи и литеры по плану	Этажи (начиная с 1-го этажа и кончая мезонином)	Номер помещения (квартиры и пр.)	№ по плану строения комнаты, кухни, коридора и т. п.	Назначение частей помещения: жилая комната, кухня, коридор, ванная и т. п.	Формула подсчета площади по внутреннему обмеру	Площадь по внутреннему обмеру в кв. м				Высота помещения по внутреннему обмеру	Примечание: самовольно возведенная или самовольно переоборудованная площадь	
						в том числе						
						общая полезная	жилая	вспомогательная (подсобн.)	прочая			
1	2	3	4	5	6	7	8	9	10	11	12	
	2	10	1	жилая		12.96	12.96					
			2	жилая		14.68	14.68					
			3	кухня		9.33		9.33				
			4	шкаф		0.75		0.75				
			5	туалет		1.46		1.46				
			6	ванная		2.79		2.79				
			7	коридор		7.61		7.61				
						49.58	27.64	21.94				
		11	1	жилая		9.78	9.78					
			2	жилая		13.47	13.47					
			3	кухня		7.85		7.85				
			4	шкаф		2.24		2.24				
			5	ванная		3.26		3.26				
			6	туалет		1.12		1.12				
			7	коридор		9.68		9.68				
						47.40	23.25	24.15				

I	2	3	4	5	6	7	8	9	10	II	12
		12	1	пшеница		13.82	13.82				
			2	пшеница		14.61	14.61				
			3	кукуруза		9.26		9.26			
			4	ячмень		0.86		0.86			
			5	рапсовая		2.85		2.85			
			6	соя		1.51		1.51			
			7	подсолнечник		7.58		7.58			
						50.49	28.43	22.96			

расп
по у
Дата записи и

ЭКСПЛИКАЦИЯ

к поэтажному плану жилого дома,

расположенного в городе (поселке) Великоустюжск

по улице (пер.) Суворова

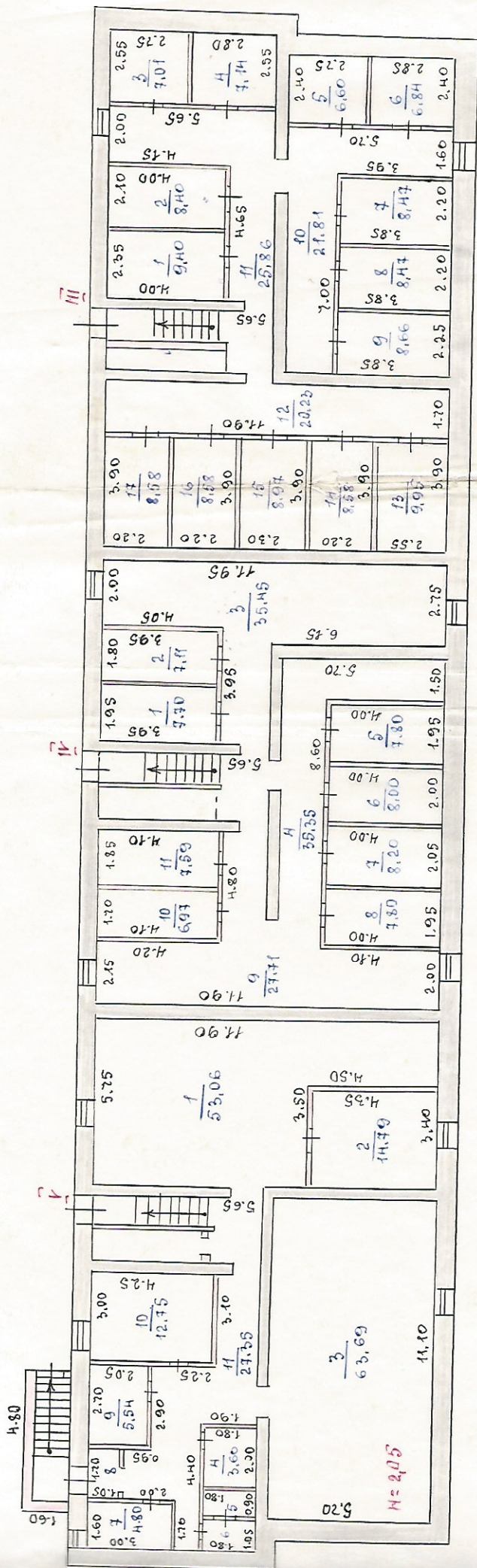
№ 40

Дата записи и литеры по плану	Этажи (на линиях с 1-го этажа и кончая мезонином)	Номер помещения (квартиры и пр.)	№ по плану строения комнаты, кухни, коридора и т. п.	Назначение частей помещения: жилая комната, кухня, коридор, ванная и т. п.	Формула подсчета площади по внутреннему обмеру	Площадь по внутреннему обмеру в кв. м				Высота помещения по внутреннему обмеру	Примечание: самовольно возведенная или самовольно переоборудованная площадь
						общая полезная	в том числе				
							жилая	вспомогательная (подсобн.)	прочая		
1	2	3	4	5	6	7	8	9	10	11	12
	2	16	1	жилая		17.55	17.55				
			2	жилая		9.69	9.69				
			3	жилая		12.82	12.82				
			4	кухня		8.27		8.27			
			5	шпалер		1.13		1.13			
			6	ванная		3.13		3.13			
			7	туалет		1.55		1.55			
			8	коридор		10.70		10.70			
						64.84	40.06	24.78			
		17	1	жилая		10.56	10.56				
			2	жилая		11.11	11.11				
			3	жилая		16.38	16.38				
			4	кухня		8.05		8.05			
			5	шпалер		0.73		0.73			
			6	ванная		2.94		2.94			
			7	туалет		1.04		1.04			
			8	коридор		8.47		8.47			
						59 ²⁸	38.05	21.23			

1952 год

I	2	3	4	5	6	7	8	9	11	12
		18	1	пшеница		9.84	9.84			
			2	пшеница		16.30	16.30			
			3	кукуруза		8.39		8.39		
			4	чиряк		0.70		0.70		
			5	рожь		3.25		3.25		
			6	ячмень		1.25		1.25		
			7	кофеин		6.68		6.68		
						46.37	26.74	20.25		
			Умножено на коэффициент 2 по тт.			487 ¹⁴	281 ⁰⁷	206 ⁰⁷		
			Умножено на коэффициент 2 по тт.			956,54	543 ⁷⁶	412 ⁷⁸		
			Умножено на коэффициент 2 по тт. включая кофеин			969 ¹⁷	543 ⁷⁶	425 ⁷⁵		
			Умножено по формуле включая кофеин:			1310 ²⁷	543 ⁷⁶	526,95	229 ⁵⁶	

1209602



МНИХ РСФСР	Смущенское Технической инвентаризации	Бюро
Лист №	ПОСТАНОВИТЕЛЬ на срочное измерение участка	
Дата	Суровола Исполнитель	40 Смущенское Толстова Т.И.
24.10 1989г.	Проверил бригадир	самоподпись
	Начальник бюро	

ЭКСПЛИКАЦИЯ

к поэтажному плану жилого дома,

расположенного в городе (поселке) Минусинске

по улице (пер.) Суворова

№ 40

Дата записи и литеры по плану	Этажи (начиная с 1-го этажа и кончая мезонином)	Номер помещения (квартиры и пр.)	№ по плану строения комнаты, кухни, коридора и т. п.	Назначение частей помещений: жилая комната, кухня, коридор, ванная и т. п.	Формула подсчета площади по внутреннему обмеру	Площадь по внутреннему обмеру в кв. м				Высота помещения по внутреннему обмеру	Примечание: самовольно возведенная или самовольно переоборудованная площадь	
						общая полезная	жилая	вспомогательная (подсобн.)	прочая			
1	2	3	4	5	6	7	8	9	10	11	12	
		III	1	подпол		9.40						
			2	" — "		8.40						
			3	" — "		7.09						
			4	" — "		7.94						
			5	" — "		6.60						
			6	" — "		6.84						
			7	" — "		8.47						
			8	" — "		8.47						
			9	" — "		8.66						
			10	" — "		21.81						
			11	" — "		25.86						
			12	" — "		20.23						
			13	" — "		9.95						
			14	" — "		8.58						
			15	" — "		8.97						
			16	" — "		8.58						
			17	" — "		8.58						
			Итого по III помещению									
				подпол:		183,55						
		IV	1	подпол		7.70						
			2	" — "		4.11						
			3	" — "		35,15						
			4	" — "		35,35						
			5	" — "		7.80						

I	2	3	4	5	6	7	8	9	10	II	12
			6	поглав		8.00					
			7	" — "		8.20					
			8	" — "		7.80					
			9	" — "		27.71					
			10	" — "		6.97					
			11	" — "		7.59					
Итого по II помещению											
поглав						159,68					
			1	поглав		53,06					
			2	" — "		14,79					
			3	" — "		63,69					
			4	" — "		3,60					
			5	" — "		1,62					
			6	" — "		1,89					
			7	" — "		4,80					
			8	" — "		1,92					
			9	" — "		5,54					
			10	" — "		12,75					
			11	" — "		27,35					
Итого по I помещению						191,01					
Итого по педялу:						534 ²⁴					

ЭКСПЛИКАЦИЯ

к поэтажному плану жилого дома,

расположенного в городе (поселке) Минусинске

по улице (пер.) Суворовской

№ 40

Дата записи и литеры по плану	Этажи (начиная с 1-го этажа и кончая мезонином)	Номер помещения (квартиры и пр.)	№ по плану строения комнаты, кухни, коридора и т. п.	Назначение частей помещений: жилая комната, кухня, коридор, ванная и т. п.	Формула подсчета площади по внутреннему обмеру	Площадь по внутреннему обмеру в кв. м				Высота помещения по внутреннему обмеру	Примечание: самовольно возведенная или самовольно переоборудованная площадь	
						общая полезная	в том числе					
							жилая	вспомогательная (подсобн.)	прочая			
1	2	3	4	5	6	7	8	9	10	11	12	
				<i>Коридоры общедомового назначения</i>								
	1	I		<i>коридор</i>			3.30					
		II		<i>" "</i>			3.05					
				<i>Итого по 1 этажу:</i>			6.35					
	2	III		<i>коридор</i>			3.62					
		IV		<i>коридор</i>			3.0					
				<i>Итого по 2 этажу:</i>			6.62					
				<i>Итого по дому:</i>			12.97					

ЭКСПЛИКАЦИЯ

к поэтажному плану жилого дома,

расположенного в городе (поселке) Миндеевске

по улице (пер.) Суворова

№ 40

Дата записи и литеры по плану	Этаж (на линии с 1-го этажа и конная мезанином)	II мер помещения (квартиры и пр.)	A по плану строения комнаты, кухни, коридора и т. п.	Назначение частей и помещений: жилая комната, кухня, коридор, ванная и т. п.	Формула подсчета площади по внутреннему обмеру	Площадь по внутреннему обмеру в кв. м				Высота помещения по внутреннему обмеру	Примечание: самовольно возведенная или самовольно переоборудованная площадь
						общая полезная	в том числе				
							жилая	вспомогательная (подсобн.)	прочая		
1	2	3	4	5	6	7	8	9	10	11	12
			<u>Миндеевске</u>			<u>№ 40</u>					
	1	A		<u>свет. помещ.</u>		12.88					
		B		<u>" — "</u>		13.00					
		B		<u>" — "</u>		12.94					
	<u>Итого</u>			<u>по сметн. вел. 1 кв.</u>		38.82					
	2	A		<u>свет. помещ.</u>		12.81					
		B		<u>" — "</u>		12.94					
		B		<u>" — "</u>		13.05					
	<u>Итого</u>			<u>по сметн. вел. 2 кв.</u>		38.80					
	<u>Итого</u>			<u>по сметн. вел. всего</u>		77.62					

Арш. 4804-р
Цена 5 коп.
