

Российская Федерация
Красноярский край

Наименование МН МГ БТИ

Город г. Минусинск

Район города _____

Район _____

Населенный пункт района _____

Доля

ТЕХНИЧЕСКИЙ ПАСПОРТ ЖИЛОГО СТРОЕНИЯ

№ 42 по улице (пер.) Суварова

Инвентарный номер	6136					
Номер в реестре жилищного фонда						
Кадастровый номер	24	53			006136 \ 01	0001-18 \ А
Предыдущий кадастровый номер						
Последующий кадастровый номер						
	А	Б	В	Г	Д	Е

IV. Распределение площади

1	2	3	4	5	Из общего числа площади				Распределение квартир по числу комнат					
					6	7	8	9	10	11	12	13	14	15
		В отдельных квартирах	В помещ. кор. системы	В общежитии	в мансард.	в подвал.	в поклыв. этажах	в бараках	одноком.	двухкомнатные	трехкомнатные	четырёхкомнатные	пятикомнатные и более	
	К-во жилых квартир	18								14	4			
	К-во жилых комнат	40								28	12			
	Общая площадь, м ²	859,9								623,0	236,9			
	Жилая площадь, м ²	585,6								415,7	169,9			

V. Нежилые помещения

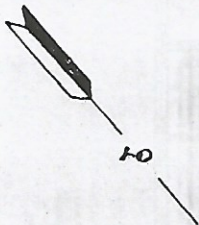
1	2	3	4	5	6	7	8	9	10	11	12	13	14	15	16	17
Площадь	Жилая в нежилых помещениях	Торговая	Производственная	Складская	Бытового обслуживания	Гаражи	Учрежденческая	Общественного питания	Школьная	Учебно-научная	Лечебно-санитарная	Культурно-просветительная	Театров и зрелищных предприятий	Творческие мастерские	Прочая	Всего
общая осп.				11,2							4,4			55,7	462,4	538,4
общая вспом.																

VI. Благоустройство общей площади (кв.м)

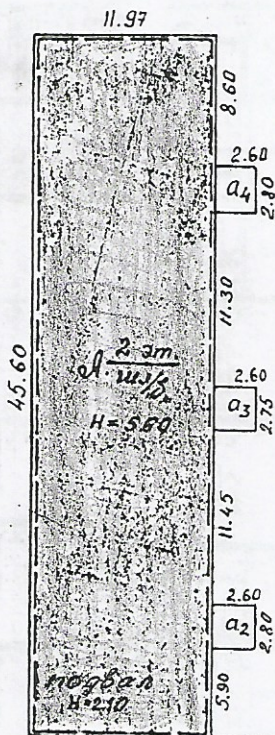
Дата записи	Канализация		Отопление центральное						Ванная				Гор. вод.	Газ. сн.	Мусоропровод	Лифт	Напольные эл. плиты		
	местная	центральная	печное	печное газовое	от АГВ	от ТЭЦ Мин-энерго		от соб. котельн.	от гр. или кв. котельн.	калориферное	гор. водоснабж.	с газ. колонкой						с дров. колонкой	без колонк. и гор. воды
						на твердом топливе	на газе						на твердом топливе	на газе	Эл. ОЗЗМЕР	Эл. ОЗЗМЕР	Эл. ОЗЗМЕР		
8.11.1989																		582,7	подвал
8.11.1989																		859,9	Демонт "дом"

VII. Техническое описание конструктивных элементов и инженерного оборудования

№ п/п	Наименование конструктивных элементов	Описание конструктивных элементов (материал, конструкция, отделка и прочие)	Износ в %	
1	2	3	4	
1	Фундамент	на стенах подвала		
2	а. Наружные внутренние капитальные стены б. Перегородки	бетонные панели		
3	Перекрытия	Чердачные Междуэтажные Подвальные	гипсобетонные бетонные плиты бетонные плиты бетонные плиты	
4	Крыша	шпатель по дер. обреш.		
5	Полы	поштатные окраски		
6	Проемы	Оконные Дверные	2 ств. окраски простые окраски	
7	Отделочные работы	Наружная отделка а. б. в. Внутренняя отделка	штукатурка, побелка	
8	Санитарно-и электротехнические работы	Центральное отопление Печное топливо Водопровод Электроосвещение Радио Телефон Телевидение с газ колонкой с с дров. колонкой с гор. водой Горячее водоснабжение Вентиляция Газоснабжение Мусоропровод Лифты Канализация	эл. бойлер да да да да да да да да эл. бойлер	
9	Разные работы	бетонные крыльца	износ 9%	



ул. Суворова



ул. Суворова

Уч-ок №33

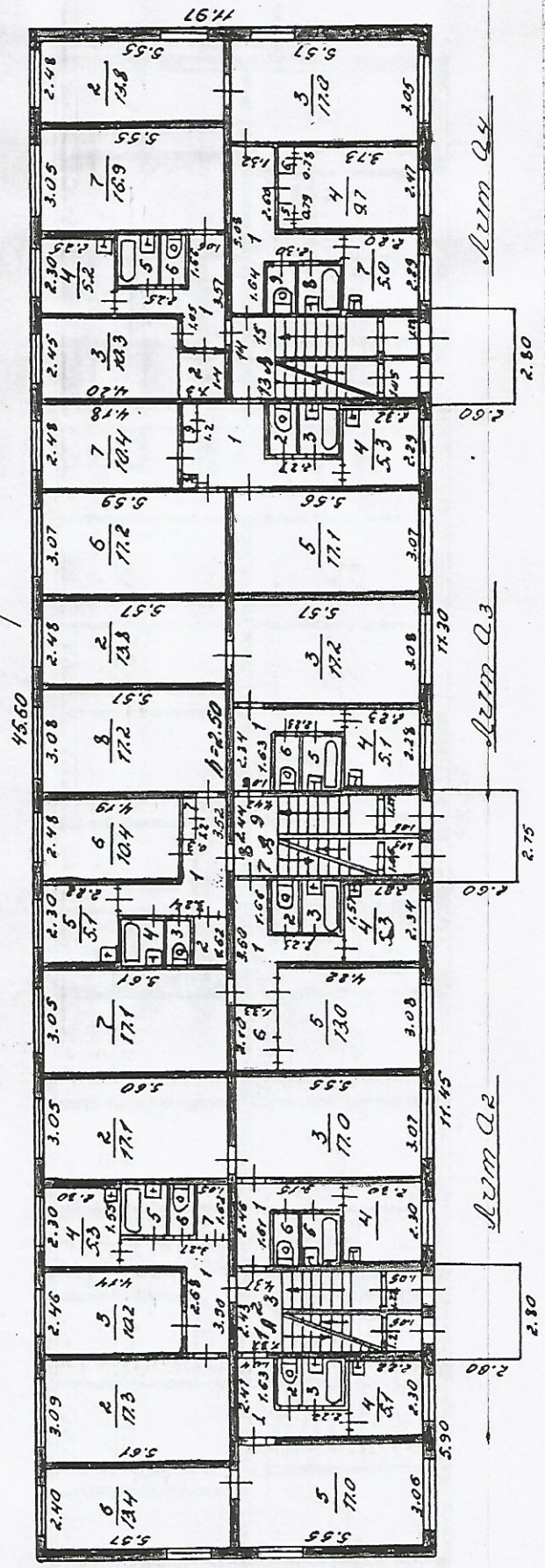
с

Актусинское		Дата
ул. Суворова №42		
8.11.99	Корганная РФ -	
	Кочеева	<i>[Signature]</i>
	Паттелева	<i>[Signature]</i>

I этаж

ул. Свободная

Лит. А 2022
1:500



объединяемое

2

Субгородок №42

8.11.99

Копированное

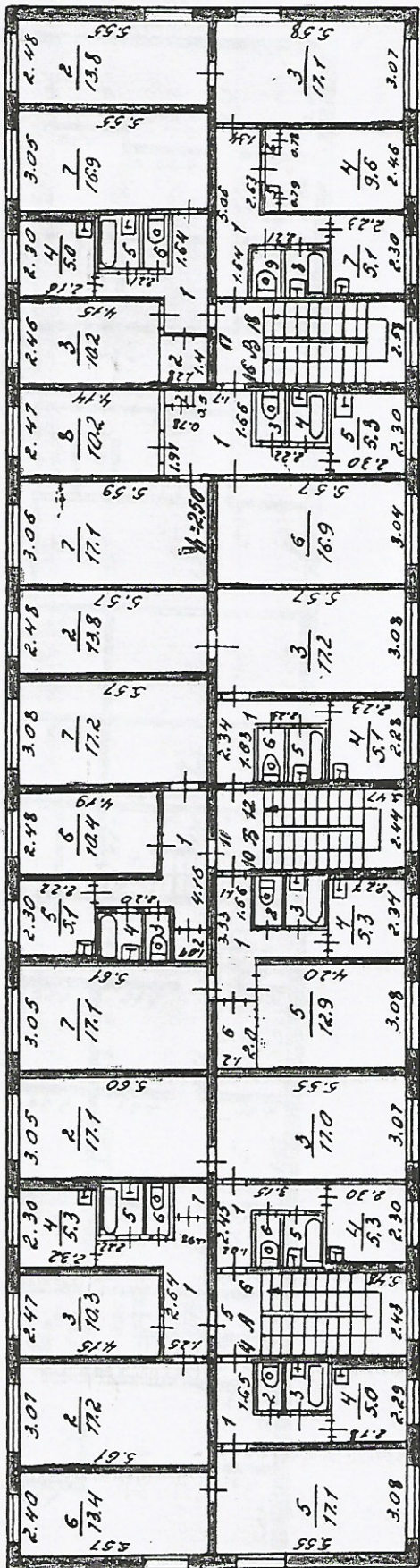
коробка

назначение

и 2-е

2-е 4-е

ул. Свободная



Корпусное

ул. Свободная 4/2

8.11.98

Корпусной №1-

Корпуса

Разметка

2

ЭКСПЛИКАЦИЯ

К ПОЭТАЖНОМУ ПЛАНУ ЖИЛОГО ДОМА,

расположенного в городе (поселке) Менчурске

по улице (пер.) Суворова № 42

Дела заклад и литеры по плану	Этажи (начиная с 1-го этажа и кончая мезонином)	Номер помещения (квартиры и пр.)	№ по плану строения комнаты, кухни, коридора и т.п.	Назначение частей помещения: жилая комната, кухня, коридор, ванная и т.п.	Формула подсчета площади по внутреннему обмеру	Площадь по внутреннему обмеру в кв.м.				Высота помещения по внутреннему обмеру	Примечание: самовольно возведенная или самовольно переоборудованная площадь
						в том числе			Высота помещения по внутреннему обмеру		
						общая полезная	жилая	вспомогательная (подсобн.)			
7	8	9	10	11	12						
1	1	1	коридор		4.4			4.4	2.50		
		2	туалет		1.2			1.2			
		3	ванная		2.1			2.1			
		4	кухня		5.1			5.1			
		5	жилая		18.0	18.0					
		6	жилая		13.4	13.4					
			Итого		43.2	30.4	12.8				
2	1	1	коридор		6.10			6.10			
		2	жилая		18.3	18.3					
		3	жилая		10.2	10.2					
		4	кухня		5.3			5.3			
		5	ванная		2.2			2.2			
		6	туалет		1.3			1.3			
		7	шкаф		1.2			1.2			
			Итого		41.1	27.5	16.6				
3	1	1	коридор		4.3			4.3			
		2	жилая		18.1	18.1					
		3	жилая		18.0	18.0					
		4	кухня		5.3			5.3			
		5	ванная		2.2			2.2			
		6	туалет		1.2			1.2			
			Итого		47.1	34.1	13.0				

2	3	4	5	6	8	9	10	11	12
1	4	1	коридор		5.6		5.6	2.5	
		2	туалет		1.2		1.2		
		3	ванная		2.1		2.1		
		4	кухня		5.3		5.3		
		5	спалня		13.0	13.0			
		6	кладов		2.8		2.8		
		7	жилая		18.1	18.1			
			всего		47.1	30.1	12.0		
8	1	1	коридор		5.9		5.9		
		2	кладов		1.7		1.7		
		3	туалет		1.3		1.3		
		4	ванная		2.2		2.2		
		5	кухня		5.1		5.1		
		6	спалня		10.4	10.4			
		7	шкаф		0.4		0.4		
		8	жилая		18.2	18.2			
			всего		44.2	27.6	16.6		
9	1	1	коридор		4.1		4.1		
		2	спалня		13.8	13.8			
		3	спалня		14.2	14.2			
		4	кухня		5.1		5.1		
		5	ванная		2.1		2.1		
		6	туалет		1.2		1.2		
			всего		43.5	31.0	12.5		
13	1	1	коридор		6.9		6.9		
		2	туалет		1.2		1.2		
		3	ванная		2.2		2.2		
		5	жилая		18.1	18.1			
		6	жилая		18.2	18.2			
		7	жилая		10.4	10.4			
		8	шкаф		0.2		0.2		
		9	шкаф		0.7		0.7		
		4	кухня		5.3		5.3		
					всего		61.2	44.7	16.5

ЭКСПЛИКАЦИЯ к поэтажному плану жилого дома,

расположенного в городе (поселке) _____

по улице (пер.) _____

Дата записи и литера по плану	Этажи (начиная с 1 го этажа и кончая мезонином)	Номер помещения (квартиры и пр.)	№ по плану строе- ния комнаты, кухни, коридора и т.п.	Назначение частей помещения: жилая комната, кухня, ко- ридор ванная и т.п.	Формула подсчета площади по внут- реннему обмеру	Площадь по внутрен- нему обмеру в кв.м.				Высота помещения по внутреннему обмеру	Примечание: самовольно возведенная или само- вольно переоборудованная площадь
						общая полезная	в том числе				
							жилая	вспомога- тельная (подсобн.)	прочая		
7	8	9	10	11	12						
1	14	1	1	коридор		5.0			5.0	2.50	
			2	кладов		1.8			1.8		
			3	жилая		10.3	10.3				
			4	кухня		5.2			5.2		
			5	ванная		2.1			2.1		
			6	туалет		1.2			1.2		
			7	жилая		16.9	16.9				
				Итого				42.5	27.2		15.3
15	1	1	1	коридор		7.9			7.9		
			2	жилая		13.8	13.8				
			3	жилая		17.0	17.0				
			4	жилая		9.7	9.7				
			5	шкаф		0.4			0.4		
			6	шкаф		0.4			0.4		
			7	кухня		5.0			5.0		
			8	ванная		2.2			2.2		
			9	туалет		1.2			1.2		
	Итого				57.6	40.5		17.1			
			Всего по этажу			100.1	67.7		32.4		

2⁰¹ этаж

2	3	4	5	6	7	8	9	10	11	12
2	4	1	коридор		4.4			4.4	2.50	
		2	туалет		1.2			1.2		
		3	ванная		2.1			2.1		
		4	кухня		5.0			5.0		
		5	жилая		17.1	17.1				
		6	жилая		13.4	13.4				
			Итого		43.2	30.5		12.7		
5		1	коридор		6.3			6.3		
		2	жилая		17.2	17.2				
		3	жилая		10.3	10.3				
		4	кухня		5.3			5.3		
		5	ванная		2.1			2.1		
		6	туалет		1.2			1.2		
		7	кладов.		0.9			0.9		
			Итого		43.3	27.5		15.8		
6		1	коридор		4.3			4.3		
		2	жилая		17.1	17.1				
		3	жилая		17.0	17.0				
		4	кухня		5.3			5.3		
		5	ванная		2.2			2.2		
		6	туалет		1.2			1.2		
			Итого		47.1	34.1		13.0		
10		1	коридор		5.7			5.7		
		2	туалет		1.2			1.2		
		3	ванная		2.1			2.1		
		4	кухня		5.3			5.3		
		5	жилая		12.9	12.9				
		6	кладов.		2.4			2.4		
		7	жилая		17.1	17.1				
			Итого		46.7	30.0		16.7		

ЭКСПЛИКАЦИЯ к поэтажному плану жилого дома,

расположенного в городе (поселке) _____

по улице (пер.) _____

Дела записки и поэтажный план	Этажи (начальная с. 1 по этажи и крыша мезонинном)	Номер помещения (квартиры и пр.)	№ по плану строения комнаты, кухни, коридора и т.п.	Назначение частей помещения: жилая комната, кухня, коридор ванная и т.п.	Формула подсчета площади по внутреннему обмеру	Площадь по внутреннему обмеру в кв.м.				Высота помещения по внутреннему обмеру	Примечание: самовольно возведенная или самовольно переоборудованная площадь
						общая полезная	в том числе				
							жилая	вспомогательная (подсобн.)	прочая		
7	8	9	10	11	12						
2	11	1	коридор		4.2			2.2	2.5		
		2	шкаф		1.0			1.0			
		3	туалет		1.3			1.3			
		4	ванная		2.2			2.2			
		5	кухня		5.1			5.1			
		6	жилая		10.4	10.4					
		7	жилая		12.2	12.2					
			Итого		44.4	27.6		16.8			
12	1	1	коридор		4.1			4.1			
		2	жилая		13.8	13.8					
		3	жилая		12.2	12.2					
		4	кухня		5.1			5.1			
		5	ванная		2.1			2.1			
		6	туалет		1.2			1.2			
			Итого		43.5	31.0		12.5			
16	1	1	коридор		2.3			2.3			
		2	шкаф		0.4			0.4			
		3	туалет		1.2			1.2			
		4	ванная		2.2			2.2			
		5	кухня		5.3			5.3			
		6	жилая		16.9	16.9					
		7	жилая		12.1	12.1					
		8	жилая		10.2	10.2					
			Итого		60.6	44.2		16.4			

2	3	4	5	6	7	8	9	10	11	12
2	17	1	коридор	5.9				5.9	2.5	
		2	кладов	1.8				1.8		
		3	жизная	10.2	10.2					
		4	кухня	5.0				5.0		
		5	ванная	2.1				2.1		
		6	туалет	1.2				1.2		
		7	жизная	16.9	16.9					
			Итого	43.1	43.1			16.0		
	18	1	коридор	8.0				8.0		
		2	жизная	13.8	13.8					
		3	жизная	18.1	18.1					
		4	жизная	9.6	9.6					
		5	шкаф	0.3				0.3		
		6	шкаф	0.3				0.3		
		7	кухня	5.1				5.1		
		8	ванная	2.1				2.1		
		9	туалет	1.2				1.2		
			Итого	58.5	58.5			18.0		
			Всего по	101.6	101.6			34.0		
			Итого							
			Всего по	159.9	159.9			52.0		
			Итого							

ЭКСПЛИКАЦИЯ

к поэтажному плану жилого дома,

расположенного в городе (поселке) _____

по улице (пер.) _____

Дела записки и листка по плану	Этажи (начальная с. 1-го этажа и конечная мезонинном)	Номер помещения (квартиры и пр.)	№ по плану строе- ния комнаты, кухни, коридора и т.п.	Назначение частей помещения: жилая, комната, кухня, ко- ридор, ванная и т.п.	Формула подсчета площади по внут- реннему обмеру	Площадь по внутрен- нему обмеру в кв.м.				Высота помещения по внутреннему обмеру	Примечание: самовольно возведенная или само- вольнo пероборудованная площадь
						в том числе					
						общая полезная	жилая	вспомог- ательная (подсобн.)	прочая		
1	2	3	4	5	6	7	8	9	10	11	12
	подвал	1	подвал			84.0			84.0	1.8	
		2	кладов			5.1			5.1		
		3	подвал			11.7			11.7		
		4	подвал			5.2			5.2		
		5	подвал			6.5			6.5		
		6	подвал			6.5			6.5		
		7	туалет			2.2			2.2		
		8	туалет			2.2			2.2		
		9	подвал			12.3			12.3		
		10	кладов.			3.0			3.0		
		11	обмер			13.9			13.9		
		12	обмер			18.2			18.2		
		13	обмер			24.6			24.6		
		14	подвал			24.2			24.2		
		15	кладов.			3.1			3.1		
			Итого по подвалу			538.7			538.7		

2	3	4	5	6	7	8	9	10	11	12
1	а	тамбур		1.3				1.3	2.5	
	А	лестн. кл.		10.6				10.6		
	а	тамбур		1.3				1.3		
	б	тамбур		1.3				1.3		
	Б	лестн. кл.		10.8				10.8		
	б	тамбур		1.1				1.1		
	в	тамбур		1.3				1.3		
	В	лестн. кл.		11.4				11.4		
	в	тамбур		1.1				1.1		
		Итого по		40.2				40.2	✓	
		Гатареу								
2	А	лестн. кл.		13.3				13.3		
	Б	лестн. кл.		13.4				13.4		
	В	лестн. кл.		11.1				11.1		
		Итого по		40.8				40.8	✓	
		Гатареу								
	Всего по		81.0				81.0	✓		
	лестн. клеткам									

VII. Техническое описание конструктивных элементов и инженерного оборудования

№ / п	Наименование конструктивных элементов	Описание конструктивных элементов (материал, конструкция, отделка и прочие)	Износ в %
1	2	3	4
1	Фундамент	<i>ж/бетонные сваи</i>	
2	а. Наружные внутренние капитальные стены	<i>ж/бетонные панели</i>	
6.	Перегородки	<i>ж/бетонные панели</i>	
3	Перекр. Чердачные	<i>ж/</i>	
	Междуэтажные		
	Подвальные	<i>ж/бетонные плиты</i>	
4	Крыша		
5	Полы	<i>бетонные</i>	
6	Проем Оконные		
	Дверные	<i>проемы</i>	
7	Отделочные работы Наружная отделка а. б. в. Внутренняя отделка		
8	Санитарно и электротехнические работы Центральное отопление Печное топливо Водопровод Электроосвещение Радио Телефон Телевидение с газ колонкой с с дров. колонкой с гор. водой Горячее водоснабжение Вентиляция Газоснабжение Мусоропровод Лифты Канализация	<i>от</i>	
9	Разные работы		<i>Износ 9%</i>

