

ДЕЛО

№ _____

ул. Суворова " 42⁹

АТП "Турбоагрегат"

Начато _____ 19 _____ г.

Окончено _____ 19 _____ г.

Суворова 42 А

- | | | | |
|-------|------|-------|-------|
| кв 1 | прив | кв 21 | прив |
| кв 2 | прив | кв 22 | прив |
| кв 3 | прив | кв 23 | прив |
| кв 4 | прив | кв 24 | прив |
| кв 5 | прив | кв 25 | прив |
| кв 6 | прив | кв 26 | прив. |
| кв 7 | | | |
| кв 8 | прив | | |
| кв 9 | | | |
| кв 10 | прив | | |
| кв 11 | прив | | |
| кв 12 | прив | | |
| кв 13 | прив | | |
| кв 14 | прив | | |
| кв 15 | прив | | |
| кв 16 | прив | | |
| кв 17 | прив | | |
| кв 18 | прив | | |
| кв 19 | прив | | |
| кв 20 | прив | | |

город Минусинск район _____

Кварт. № _____

Инв. № _____

ТЕХНИЧЕСКИЙ ПАСПОРТ

На жилой дом (дома) и земельный участок

по ул. пер Суворова

№ 419⁹

Составлен по состоянию на «23» января

1988 г.

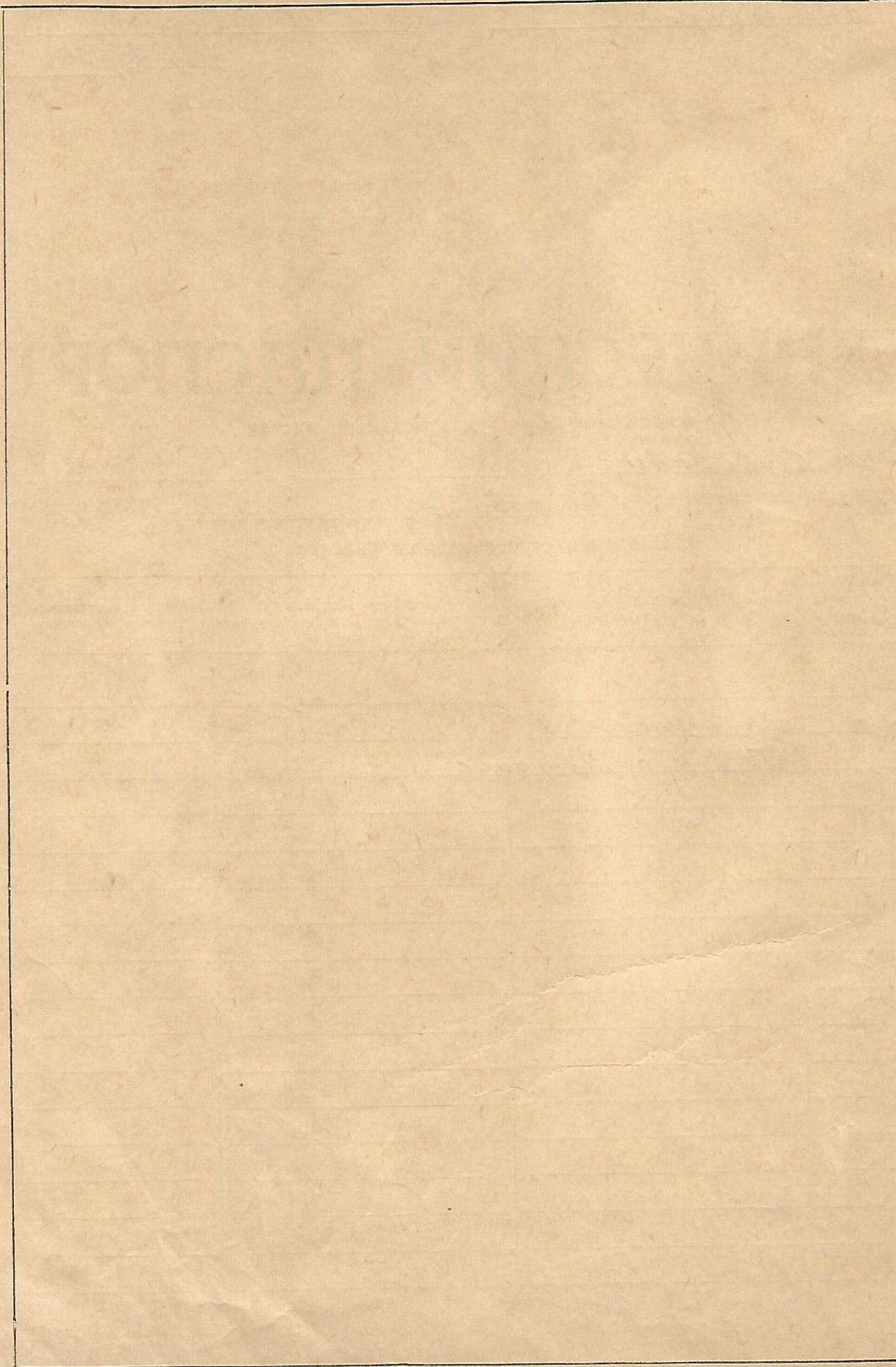
I. Владения строениями на участке

Дата записи	№№ или литеры строен. по плану	Полное наименование владельца и их долевое участие	Основания владения наименование, дата и № документа	Подпись вносившего текущие изменения
1	2	3	4	5
<u>5.10.88г.</u>		<u>Минусинское АТП "Турбоатомтранс"</u>		

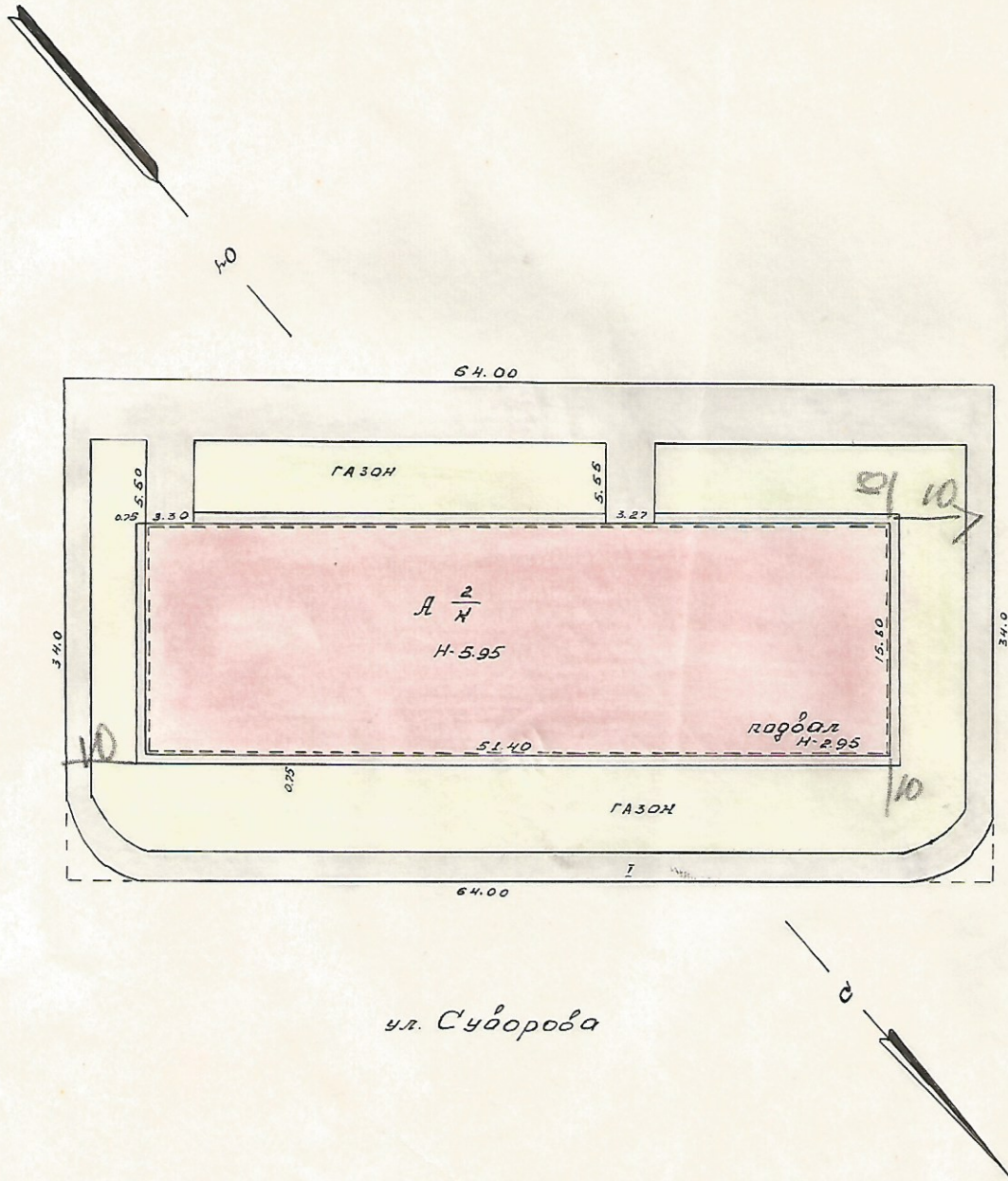
Этот технический паспорт согласован с ЦСУ РСФСР от 3 апреля 1968 г., № 5-15 и утверждена приказом заместителя министра коммунального хозяйства РСФСР от 6 мая 1968 г., № 167

сид
тфз

II. План земельного участка



Масштаб _____



ул. Суворова

МНХХ РСФСР	Минусинское бюро технической инвентаризации	Дата 1988. 10
Лист №	ПЛАН ЗЕМЕЛЬНОГО УЧАСТКА (МАСШТАБ 1:500) по ул. Суворова № 429	М:
Дата	Исполнитель	Самойлов И. О. (Подпись)
13.01.88	техник	Белова Н. В. (Подпись)
10.11.88	Проектировщик	Терехин В. Е. (Подпись)
	Начальник бюро	

1	2	3	4	5	6	7	8	9	10	11	12	13	14	15	16	17	18	19	20	21	

VI. Общая стоимость строений и сооружений на участке (в руб.)

Дата записи	В ценах какого года	Основные строения		Служебн. строения и сооружения		Всего	
		восстанов. стоимость	действительная стоимость	восстанов. стоимость	действит. стоимость	восстанов. стоимость	действ. стоим.
1	2	3	4	5	6	7	
		<i>Балансовая стоимость</i>		<i>по справке</i>			
					<i>265700 руб</i>		

Текущие изменения внесены:

Работу выполнил	<i>13 января 1988</i> г. < >	198	г. < >	198	г. < >
инвентаризатор	<i>Билетис 7</i>				
проверил бригадир	<i>Шер</i>				

21
5.98
15.08

Руководителем №24-5
Мамурадзе
от жильцов д. №49
по ул. Суворова

Заявление:

Мы ниже подписавшиеся, не
возражая, а подтверждаем
в в постройке стены, разделяющей
наш общий коридор, и находящейся
между квартирами №22 и 23

1. Меланко А.Н. кв. 24
2. Ботаницын В.Н. кв. 22
3. Тимарова кв. 26
4. Галкина кв. 25
5. Протасов кв. 11
6. Воронин кв. 12
7. Местеренко кв. 13
8. Леонидовича кв. 10
9. Хисанова Н.А. кв. 14

- | | | |
|----|----------|------|
| 10 | Корневая | Кор |
| 11 | Спарета | Спар |
| 12 | Корневая | Кор |
| 13 | Корневая | Кор |
| 14 | Корневая | Кор |
| 15 | Корневая | Кор |
| 16 | Корневая | Кор |
| 17 | Корневая | Кор |
| 18 | Корневая | Кор |
| 19 | Корневая | Кор |
| 20 | Корневая | Кор |
| 21 | Корневая | Кор |
| 22 | Корневая | Кор |
| 23 | Корневая | Кор |

ТЕХНИЧЕСКИЙ ПАСПОРТ

На жилой дом № 42² литер А

По Суворова ул. (пер.)

род Минусинское район Минусинский

Кварт. № 2

Инвент. № _____

Шифр _____

(фонд) госфонд

I. Общие сведения

Владелец Минусинское АТП «Турбоагрегат»

Серия, тип проекта _____

Год постройки 1988 переоборудовано _____ в _____ году
надстроено _____

Год последнего капитального ремонта _____

Число этажей два

Кроме того имеется подвал, цокольный этаж, мансарда, мезонин
(подчеркнуть)

Число лестниц _____ шт., их уборочная площадь _____ кв. м

Уборочная площадь общих коридоров и мест общего пользования 225.62 кв. м

Средняя внутренняя высота помещений 2.62 м. Объем 4832 куб. м

Общая полезная площадь дома 1094.47 1263.07 кв. м

из них:
а. Жилые помещения: полезная площадь 1263.07 кв. м

в том числе жилой площади 612.6 кв. м

Средняя площадь квартиры 23.56 кв. м

Распределение жилой площади:

№ п-п	Жилая площадь находится	Количество		Жилая площадь	Текущие изменения					
		жилая квартира	жилая комната		к-во	жилая площадь		к-во		жилая площадь
						жилая квартира	жил. комн.	жил. квар.	жил. комн.	
1	2	3	4	5	6	7	8	9	10	11
1	В квартирах									
2	В помещении коридорн. системы									
3	В общежитиях	<u>26</u>	<u>34</u>	<u>306.56</u>						
4	Служебная жилая площадь									
5	Моневренная жилая площадь									

Из общего числа жилой площади находится:

а) в мансардах									
б) в подвалах									
в) в цокольных этажах									
г) в бараках									

Распределение квартир по числу комнат (без общежития и коридорной системы)

№ п-п	Квартиры	Число квартир	Их жилая площадь	Текущие изменения			
				число кв.	их жилая площадь	число кв.	их жил. площадь
1	2	3	4	5	6	7	8
1	Однокомнатные						
2	Двухкомнатные						
3	Трехкомнатные						
4	Четырехкомнатные						
5	Пятикомнатные						
6	Шестикомнатные						
7	В семь и более комнат						

Всего _____

6. Нежилые помещения: полезная площадь

кв. м

№ п.п.	Классификация помещений	Основная		Вспомогат.		Текущие изменения						
		общая	арендуем.	общая	арендуем.	основная		вспомогат.		основная		вспомогат.
						общая	аренд.	общая	аренд.	общая	аренд.	
1	2	3	4	5	6	7	8	9	10	11	12	13
1	Жилая в нежилом пом.											
2	Торговая											
3	Производственная											
4	Складская											
5	Бытового обслуживания											
6	Гаражи											
7	Учрежденческая											
8	Обществ. питания											
9	Школьная											
10	Учебно-научная											
11	Лечебно-санитарная											
12	Культ.-просветительная											
13	Театров и зрел. предпр.											
14	ворческие мастерские											
15	Прочая											
	Итого											

в том числе:

площадь, используемая жилищной конторой для собственных нужд в кв. м

№ п.п.	Использование помещений	Основная	Вспомогат.	Текущее изменение		
				основная	вспомог.	основн.
1	2	3	4	5	6	7
1	Учрежденческая:					
	а) жилищная контора					
	б) комн. детские, дружин. и др.					
2	Культурно-просветительная:					
	а) кр. уголки, клубы, библиотеки					
3	Прочая:					
	а) мастерские					
	б) склады жилищн. конторные					
	в) теплоузел					
	г) котельная					
	в том числе на газе					
	на тв. топливе					
	Итого:					

IV. Описание конструктивных элементов и определение износа жилого дома
 Груша капитальности
 Вид внутренней отделки *лит А.*

Сборник №

Таблица №

№ п.п.	Наименование конструктивных элементов	Описание конструктивных элементов (материал, конструкция, отделка и прочее)	Техническое состояние (осадки, трещины, гниль и т. п.)	Удельн. вес конструкт. элементов	Поправка к удел. весу в процентах	Удельн. вес конструкт. элемент. с поправ.	
1	2	3	4	5	6	7	
1	Фундаменты	<i>железобетонный</i>					
2	2. Наружные и внутренние капитальные стены	<i>кирпичные</i>					
	б) перегородки	<i>кирпичные</i>					
3	Перекрытия	Чердачные	<i>железобетонное</i>				
		Междуэтажн.					
		Подвальные					
4	Крыша	<i>щиферная</i>					
5	Полы	<i>дощатые окрашено</i>					
6	Проемы	Оконные	<i>по 2 створных перепл. в прайме</i>				
		Двери	<i>решётчатые</i>				
7	Отделочн. работы	Наружн. отделка архитект. оформл.					
		а					
		б					
		внутренняя отделка	<i>штукатурка</i>				
8	Санитарно- и электротехнич. работы	а	<i>повешка известью</i>				
		б					
		Центр. отопление	<i>да</i>				
		Печное отопление					
		Водопровод	<i>да</i>				
		Электроосвещение	<i>да</i>				
		Радио	<i>да</i>				
		Телефон					
		Телевидение	<i>да</i>				
		Занн	с газовой колонкой				
			с дровяной колон.				
			с горяч. водоснаб.				
Горячее водосн.	<i>да</i>						
Вентиляция							
Газоснабжение							
Мусоропровод							
Лифты							
Канализация	<i>да</i>						
9	Разные работы						

Итого 100

0% износа, приведенный к 100 по формуле $\frac{\text{процент износа (гр. 9) \times 100}}{\text{удельный вес (гр. 7)}}$

V. Описание конструктивных элементов и определение износа основных пристроек
 Литер пристроек _____ Группа капитальности _____ Сборник № _____
 по плану _____ Вид внутренней отделки _____ Таблица № _____

№ п-л.	Наименование конструктивных элементов	Описание конструктивных элементов (материал, конструкция, отделка и прочее)	Техническое состояние (осадка, трещины, гниль и т. п.)	Удельн. вес конструкт. элементов	Поправка к удельн. весу в процентах	Удельн. вес конструкт. элем. с попра	Износ в %	Пронзв. % из нос на уд. вес конструкт. элем
1	2	3	4	5	6	7	8	9
1	Фундаменты							
2	2. Наружные и внутренние капитальные стены б) перегородки							
3	Перекрытия							
	Чердачные							
	Междуэтажн.							
	Подвальные							
4	Крыша							
5	Полы							
6	Проемы							
	Оконные Дверные							
7	Отделочн. работы							
	Наружн. отделка							
	архитект. оформл.							
	а							
	б							
в								
внутренняя отделка								
а								
б								
8	Санитарно- и электротехнич. работы							
	Центр. отопление							
	Печное отопление							
	Водопровод							
	Электроосвещение							
	Радио							
	Телефон							
	Телевидение							
	Ванны с газовой колонкой							
	с дровяной колон.							
	с горяч. водоснаб.							
	Горячее водосн.							
Вентиляция								
Газоснабжение								
Мусоропровод								
Лифты								
Канализация								
9	Разные работы							
Итого				100				

%, износа, приведенный к 100 по формуле

процент износа (гр. 9x100)
 удельный вес (гр. 7)

VI. Техническое описание холодных пристроек и тамбуров

Литер по плану	Описание конструктивных элементов и их удельные веса																
	Назначение		Этажность	фундамент	стены и перегород.	перекрытия	крыша	полы	проемы		отделочные работы	внутренние санитарно-и электротех. устр-ий.	прочие работы	№ сборника	№ таблицы	Удельный вес оценен. объекта в %	Износ в %
	1	2							9	10							
3																	

VII. Исчисление восстановительной и действительной стоимости основной части строения и пристроек

Литер по плану	Наименование строений и пристроек	№ сборника	№ таблицы	Стоимость по таблице	Поправки к стоимости в коэффициентах									Стоимость ед. изм. после примен. поправ. коэф.	Объем или площадь	Восстанов. стоимость в руб.	
					удельн. вес строения	на высоту помещений	на ср. площадь квартир	на встроен. помещения	на отклон. от группы капитальности	на объем строения	удельн. вес строен. после поправок						
												6	7				8
1	2	3	4	5	6	7	8	9	10	11	12	13	14	15	16		
<i>Балансовая стоимость е-но справки 265 700 рублей.</i>																	
												Всего: . . .					

Текущие изменения внесены:

Работу выполнил инвентаризатор _____ 198. г. < > _____ 198 г. < > _____ 198 г. < >

Проверил бригадир _____

VI. Техническое описание

Литер по плану			Описание		5	6	7	8	9	10	11	12	13	14
1	2	3	4	5										
	Назначение	Элемент	фундамент	стены и перегород.	выполнено									
					19 г. 19 г.									

Выполнено: _____
 литер _____ Дом № _____

ЭМ ремонт

Исполнительная организация

Листы технического паспорта

Внутренние санитарно- и электротехнические у			5	6	7	8	9	10	11	12	13	14		
Канализация	Чистяки	шт.												
Канализация	Смывные бачки	"												
Канализация	Канализационные трубы	п-м												
	Трубы горяч. воды	"												
	Ванны	шт.												
	Души	"												
	Колонки газов. или на твердом топливе	"												
	Трубы газовые	п-м												
Плиты	Газовые двухконфорные	шт.												
	» четырехконфорные	"												
	Электрические	"												
	Телевидение	об. ан.												
	Лифты	шт.												
	Световая электропроводка	п-м												
	Силовая электропроводка	"												
	Вводные устройства	шт.												
	Электрощитов	"												
	Вентиляцион. стволы и трубы	п-м												
	Мусоропровод. стволы	"												
	Балконы и лодж.	шт.												
	Эркеры	"												
Лестницы	Ступени	"												
	Площадки	кв. м												
	Ограждения	п-м												
	Мусоросб. камеры	шт.												
	Бойлеры	"												
	Тепловые узлы	"												
	Водополкачка	"												

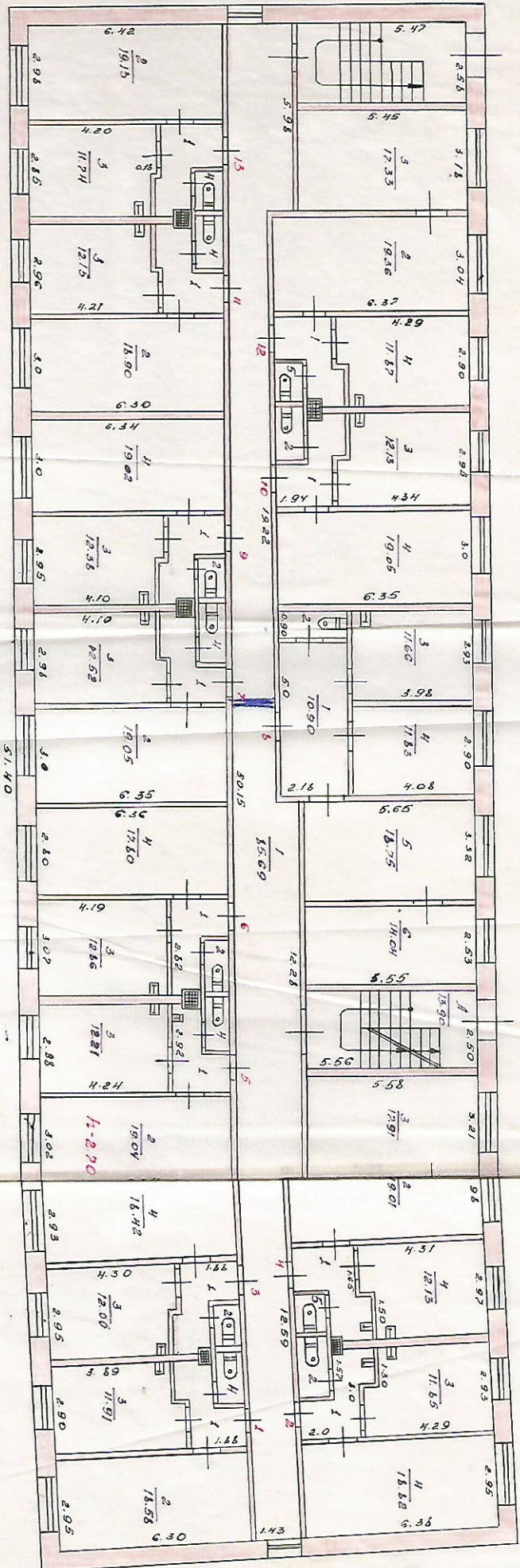
Потребность в капремонте по строению _____ руб.

Потребность капит. затрат по земельному участку _____ руб.

Работу выполнил: техник Белослюцкий Н.И. / Белова Н. /

должность, ф., и., о., подпись

« 5 » 10 198 8 г.



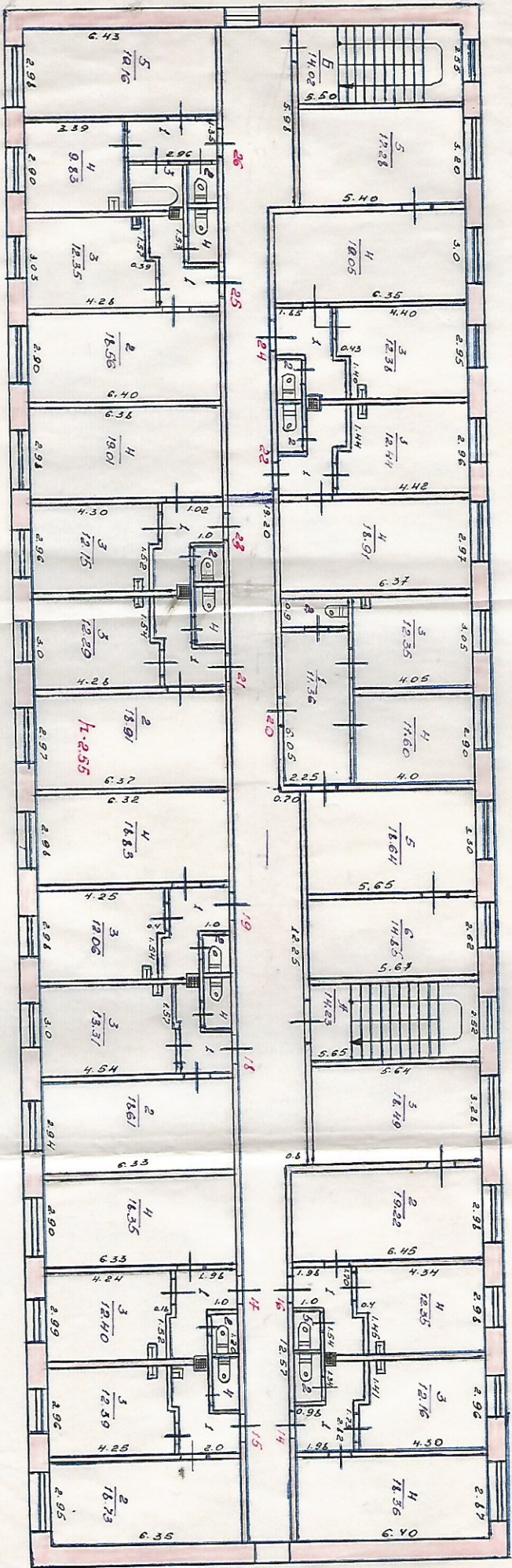
ул. Сударова

- 977 АЖС

М.Р.К.Х.	М.Р.К.Х.	М.Р.К.Х.	М.Р.К.Х.
Р.О.Д.С.	Р.О.Д.С.	Р.О.Д.С.	Р.О.Д.С.
Лист №	Лист №	Лист №	Лист №
Дата	Дата	Дата	Дата
13.02.88.	13.02.88.	13.02.88.	13.02.88.
10.10.88	10.10.88	10.10.88	10.10.88
Сударова	Сударова	Сударова	Сударова
42-9	42-9	42-9	42-9
М.Р.К.Х.	М.Р.К.Х.	М.Р.К.Х.	М.Р.К.Х.
Белова Н.В.	Белова Н.В.	Белова Н.В.	Белова Н.В.
Терехов В.Б.	Терехов В.Б.	Терехов В.Б.	Терехов В.Б.

на Чыборода 42 9

2 370000



Экспликация

к плану строения лит. А

домовладения № 42⁰ по ул.

Суворова

Площадь по внутреннему обмеру

в том числе

Этаж	№ помещения или квартиры	№ комнаты	Назначение частей помещений (жилая, конторская, классная, больничная, каб. врача, магазин, столовая, кухня, коридор, туалет и т. д.)	общая полезная	в том числе											
					учреждения	жилая	культурно-просветительная	коммунально-бытовая	лечебно-санитарная и детских учреждений	торговая	складская	производствен.	служебно-помощное	прочая	внутренняя высота комнаты	
1	1	1	коридор	4.34									4.34			
		2	жилая	18.58	18.58											
		3	кухня	11.91										11.91		
		4	туалет	1.60										1.60		
			итого:		36.43	18.58								17.85		
2	1	1	коридор	4.78									4.78			
		2	туалет	1.71									1.71			
		3	кухня	11.85									11.85			
		4	жилая	18.82	18.82											
					37.16	18.82								18.34		
3	1	1	коридор	4.43									4.43			
		2	туалет	1.14									1.14			
		3	кухня	12.00									12.00			
		4	жилая	18.42	18.42											
					35.99	18.42								17.57		
4	1	1	коридор	4.55									4.55			
		2	жилая	19.01	19.01											
		3	жилая	17.91	17.91											
		4	кухня	12.13									12.13			
		5	туалет	1.08									1.08			
			54.68	36.92								17.76				

Площадь по внутреннему обмеру

Этаж	№ помещения или квартиры	№ комнаты	Назначение частей, помещений (жилая, конторская, клас- сная, больничная, врача, магазин, столовая, кухня, коридор, туалет и т. д.)	В т. ч.											
				общая полезная	учрежденческая	жилая	культурно- просветительная	коммунально- бытовая	лечебно-сани- тарная и дет- ских учреждений	торговая	складская	производствен.	служебно- подсобная	прочая	внутренняя высота комнаты
5	1		коридор	3.98										3.98	
	2		жилая	19.04		19.04									
	3		кухня	12.21										12.21	
	4		туалет	1.65										1.65	
				36.88		19.04								17.84	
6	1		коридор	3.80										3.80	
	2		туалет	1.46										1.46	
	3		кухня	12.86										12.86	
	4		жилая	17.80		17.80									
				35.92		17.80								18.12	
7	1		коридор	4.29										4.29	
	2		жилая	19.05		19.05									
	3		кухня	12.52										12.52	
	4		туалет	1.71										1.71	
				37.57		19.05								18.52	
8	1		коридор	10.90										10.90	
	2		туалет	1.96										1.96	
	3		кухня	11.66										11.66	
	4		жилая	11.83		11.83									
	5		жилая	18.75		18.75									
	6		жилая	14.04		14.04									
				69.14		44.62								24.52	
9	1		коридор	4.01										4.01	
	2		туалет	1.17										1.17	
	3		кухня	12.38										12.38	
	4		жилая	19.02		19.02									
				36.58		19.02								17.56	

Экспликация

к плану строения лит. _____

домовладения № _____

по ул. _____

Площадь по внутреннему обмеру

в том числе

Этаж	№ помещения или квартиры	№ комнаты	Назначение частей помещений (жилая, конторская, классная, больничная, каб. врача, магазин, столовая, кухня, коридор, туалет и т. д.)	Площадь по внутреннему обмеру											
				общая полезная	учреждения	жилая	культурно-просветительная	коммунально-бытовая	лечебно-санитарная и детских учреждений	торговая	складская	производствен.	служебно-подсобная	прочая	внутренняя высота комнаты
I	10	1	коридор	4.75									4.75		
		2	туалет	1.41										1.41	
		3	кухня	12.13										12.13	
		4	жилая	19.05	19.05										
				37.34		19.05							18.29		
II	11	1	коридор	4.63									4.63		
		2	жилая	18.90	18.90										
		3	кухня	12.15										12.15	
		4	туалет	1.46										1.46	
				37.14		18.90							18.29		
III	12	1	коридор	4.41									4.41		
		2	жилая	19.36	19.36										
		3	жилая	17.33	17.33										
		4	кухня	11.87										11.87	
		5	туалет	2.07										2.07	
				54.04		36.69							17.35		
IV	13	1	коридор	4.25									4.25		
		2	жилая	19.13	19.13										
		3	кухня	11.74										11.74	
		4	туалет	1.12										1.12	
				36.24		19.13							17.11		
Всего по квартирам 1-20 этажей				545.11		306.04							239.07		
I	1	коридор	65.69										65.69		

Этаж	№ помещения или квартиры	№ комнаты	Назначение частей, помещений (жилая, конторская, классная, больничная, врача, магазин, столовая, кухня, коридор, туалет и т. д.)	Площадь по внутреннему обмеру												
				общая полезная	в т. ч.											
					учрежденческая	жилая	культурно-просветительная	коммунально-бытовая	лечебно-санитарная и детских учреждений	торговая	складская	производствен.	служебно-подсобная	прочая	внутренняя высота комнаты	
	Всего по	1 этажу		630.80		306.04									224.76	
2	14	1	коридор	4.62											4.62	
		2	туалет	1.57											1.57	
		3	кухня	12.16											12.16	
		4	жилая	18.36		18.36										
			итого		36.71		18.36									18.35
	15	1	коридор	4.24											4.24	
		2	жилая	18.73		18.73										
		3	кухня	12.39											12.39	
		4	туалет	1.72											1.72	
					37.06		18.73									18.35
16		1	коридор	4.35											4.35	
		2	жилая	19.22		19.22										
		3	жилая	18.49		18.49										
		4	кухня	12.35											12.35	
		5	туалет	2.07											2.07	
					55.48		37.71									17.77
17		1	коридор	4.22											4.22	
		2	туалет	1.10											1.10	
		3	кухня	12.40											12.40	
		4	жилая	18.35		18.35										
					36.07		18.35									17.77

Э к с п л и к а ц и я

к плану строения лит. _____ домовладения № _____ по ул. _____

Этаж	№ помещения или квартиры	№ комнаты	Назначение частей помещений (жилая, конторская, классная, больничная, каб. врача, магазин, столовая, кухня, коридор, туалет и т. д.)	Площадь по внутреннему обмеру										
				общая полезная	в том числе									внутренняя высота комнаты
					учреждения	жилая	культурно-просветительная	коммунально-бытовая	лечебно-санитарная и детских учреждений	торговая	складская	производствен.	служебно-подсобная	
18	1		коридор	3.46									3.46	
	2		жилая	18.61		18.61								
	3		кухня	12.71									12.71	
	4		туалет	1.67									1.67	
					34.05		18.61							18.44
19	1		коридор	4.42									4.42	
	2		туалет	1.16									1.16	
	3		кухня	12.06									12.06	
	4		жилая	18.83		18.83								
					36.49		18.83							17.66
20	1		коридор	11.36									11.36	
	2		туалет	2.02									2.02	
	3		кухня	12.35									12.35	
	4		жилая	11.60		11.60								
	5		жилая	18.69		18.69								
	6		жилая	14.65		14.65								
					40.82		45.09							25.73
21	1		коридор	4.27									4.27	
	2		жилая	18.91		18.91								
	3		кухня	12.29									12.29	
	4		туалет	1.74									1.74	
					37.21		18.91							18.30

Этаж	№ помещения или квартиры	№ комнаты	Назначение частей, помещений (жилая, конторская, классная, больничная, врача, магазин, столовая, кухня, коридор, туалет и т. д.)	Площадь по внутреннему обмеру											
				общая полезная	в т. ч.								внутренняя высота комнаты		
					учрежденческая	жилая	культурно-просветительная	коммунально-бытовая	лечебно-санитарная и детских учреждений	торговая	складская	производствен.		служебно-подсобная	прочая
22	1		коридор	4.35										4.35	
	2		туалет	1.53										1.53	
	3		кухня	12.44										12.44	
	4		жилая	18.91	18.91										
				37.23	18.91									18.32	
23	1		коридор	4.49										4.49	
	2		туалет	1.06										1.06	
	3		кухня	12.15										12.15	
	4		жилая	19.01	19.01										
				36.71	19.01									17.72	
24	1		коридор	4.49										4.49	
	2		туалет	1.26										1.26	
	3		кухня	12.36										12.36	
	4		жилая	19.05	19.05										
	5		жилая	17.28	17.28										
				54.46	36.33									18.13	
25	1		коридор	4.73										4.73	
	2		жилая	18.56	18.56										
	3		кухня	12.35										12.35	
	4		туалет	1.56										1.56	
				37.20	18.56									18.64	
26	1		коридор	3.99										3.99	
	2		туалет	1.20										1.20	
	3		ванная	2.65										2.65	
	4		кухня	9.83										9.83	
	5		жилая	19.16	19.16										
				36.83	19.16									17.67	
Итого по квартирам 2-го этажа				549.36	306.56									272.80	

Этаж	№ помещения или квартиры	№ комнаты	Назначение частей, помещений (жилая, канторская, клас- сная, больничная, врача, магазин, столовая, кухня, коридор, туалет и т. д.)	Площадь по внутреннему обмеру															
				общая полезная	в т. ч.														
					учрежденческая	жилая	культурно-просветительная	коммунально-бытовая	лечебно-санитарная и детских учреждений	торговая	складская	производствен.	служебно-подсобная	прочая	внутренняя высота комнаты				

Экспликация

к плану строения лит.

домовладения № 429

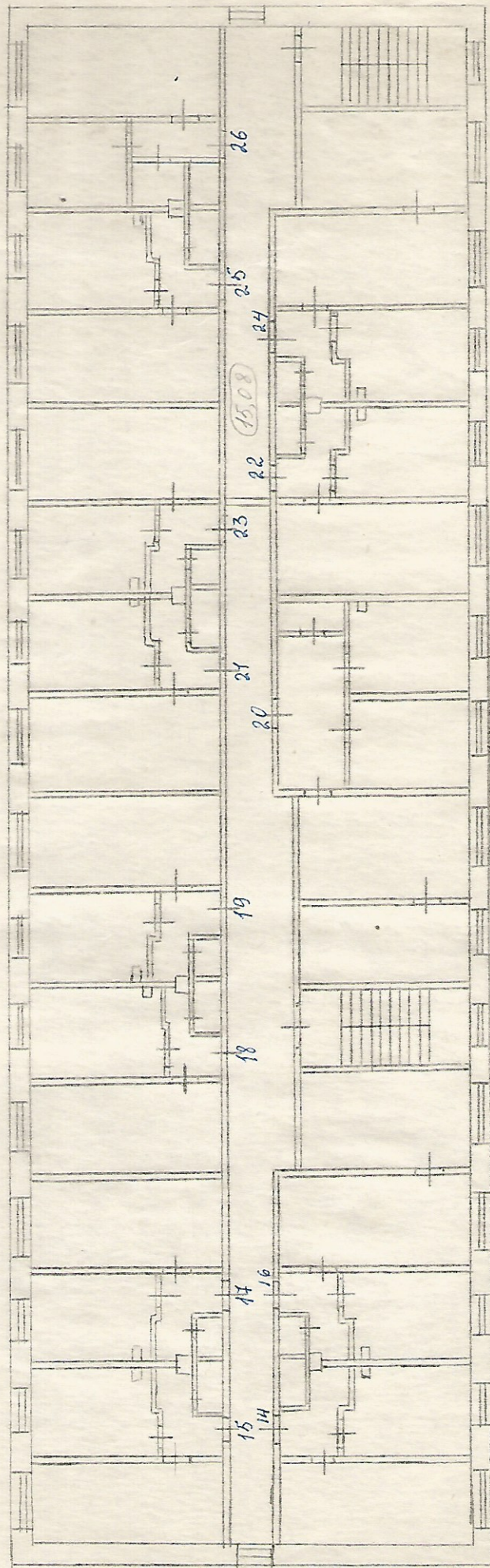
по ул.

Суворова

Площадь по внутреннему обмеру

в том числе

Этаж	№ помещения или квартиры	№ комнаты	Назначение частей помещений (жилая, конторская, классная, больничная, каб. врача, магазин, столовая, кухня, коридор, туалет и т. д.)	Площадь по внутреннему обмеру										внутренняя высота комнаты				
				общая полезная	учреждения	жилая	культурно-просветительная	коммунально-бытовая	лечебно-санитарная и детских учреждений	торговая	складская	производствен.	служебно-подсобная		прочая			
			подвал.															
	1		л. клетка	13.11													13.11	
	2		подвал	20.52													20.52	
	3		- " -	11.12													11.12	
	4		- " -	10.87													10.87	
	5		- " -	147.13													147.13	
	6		- " -	51.85													51.85	
	7		- " -	44.48													44.48	
	8		- " -	85.94													85.94	
				415.0													415.0	





Каменская БКФ
Арт. 4803р
Цена 3 коп.