

# ДЕЛО №

2-59-92

НАЧАТО \_\_\_\_\_ 19 г.

ОКОНЧЕНО \_\_\_\_\_ 19 г.

ул. СУВОРОВА

№ 44

*Копия документа  
по делу  
№ 44*

На \_\_\_\_\_ листах

*04-53*

*Иван  
Ильинский  
Иванов*

Суверова 44

- кв 1
- кв 2
- кв 3 *прив*
- кв 4
- кв 5 *прив*
- кв 6
- кв 7
- кв 8
- кв 9 *прив*
- кв 10 *прив*
- кв 11
- кв 12 *прив*
- кв 13
- кв 14
- кв 15
- кв 16
- кв 17 *прив 04. Подписи В.И.*
- кв 18

Город Минусинск район \_\_\_\_\_

Кварт. № \_\_\_\_\_

Инв. № \_\_\_\_\_

# ТЕХНИЧЕСКИЙ ПАСПОРТ

на жилой дом (дома) и земельный участок

по ул. пер. Суворова № 44

Составлен по состоянию на 12 декабря 1985 г.

## I. Владения строениями на участке

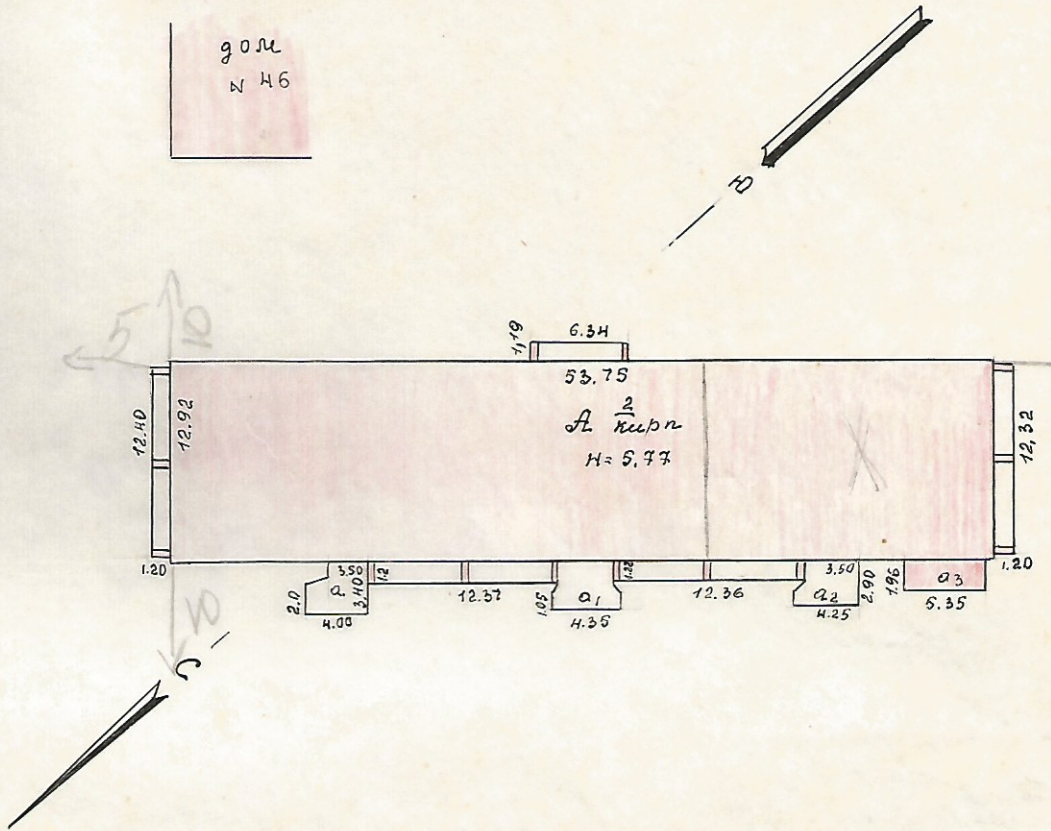
Дата записи	№ или литеры строен. по плану	Полное наименование владельца и их долевое участие	Основные владения (наименование, дата и № документа)	Подпись вносящего текущие изменения
1	2	3	4	5
12.12.1985	А/2	Индивидуальный № 7		

II. План земельного участка

Масштаб \_\_\_\_\_

дом  
№ 46

Ул. Суворова



Линусинское  
Суворова № 44  
12.12  
1985  
Копцова  
Козешаева



1	2	3	4	5	6	7	8	9	10	11	12	13	14	15	16	17	18	19	20	21	22

VI. Общая стоимость строений и сооружений на участке в руб.

Дата записи	В месяцах и году	Основные строения		Служебн строения и сооружения		Всего	
		восстанов. стоимость	действительная стоимость	восстанов. стоимость	действительная стоимость	восстанов. стоимость	действительная стоимость
1	2	3	4	5	6	7	8
12.12 1985		Гравитная сточная сеть		с/но фундамента для		301,3 м	

Текущие изменения внесены:

Работу выполнил инвентаризатор проверил бригадир	" 12 " 12 1985 г.	" " " " 198 г.	" " " " 198 г.	" " " " 198 г.
	<i>Гавриш</i>			

Суворова

I - этаж

# ТЕХНИЧЕСКИЙ ПАСПОРТ

На жилой дом № 44 литер

По Суворова ул (пер.)

Город Минусинск район

Кварт. № \_\_\_\_\_

Инвент. № \_\_\_\_\_

Шифр \_\_\_\_\_

(фонд) \_\_\_\_\_

## I. Общие сведения

Владелец Мендзица Н. П.

Серия, тип проекта \_\_\_\_\_

Год постройки 1985 переоборудовано \_\_\_\_\_  
надстроено \_\_\_\_\_ в \_\_\_\_\_ году

Год последнего капитального ремонта \_\_\_\_\_

Число этажей 2

Кроме того, имеется подвал, цокольный этаж, мансарда, мезонин (подчеркнуть)

Число лестниц 6 шт., их уборочная площадь 77,83 кв. м

Уборочная площадь общих коридоров и мест общего пользования 13,71 кв. м

Средняя внутренняя высота помещений 2,53 м. Объем 3868 куб. м

Общая полезная площадь дома 976,66 кв. м

из них: а) Жилые помещения: полезная площадь 976,66 ~~968,95~~ кв. м

в том числе жилой площади 553,32 кв. м

Средняя площадь квартиры 30,74 кв. м

## Распределение жилой площади:

№ по порядку	Жилая площадь находится	Количество			Текущие изменения					
		жилая квартира	жилая комната	Жилая площадь	количество		жилая площадь	количество		жилая площадь
					жилая квартира	жил. комн.		жил. кварт.	жил. комн.	
1	2	3	4	5	6	7	8	9	10	11
1	В квартирах	<u>18</u>	<u>44</u>	<u>553,32</u>						
2	В помещениях коридорн. системы									
3	В общежитиях									
4	Служебная жилая площадь									
5	Маневренная жилая площадь									

## Из общего числа жилой площади находится:

№	а. в мансардах б. в подвалах в. в цокольных этажах г. в бараках	Количество	Жилая площадь	Текущие изменения					
				количество	жилая площадь	количество	жилая площадь		
6									

## Распределение квартир по числу комнат (без общежития и коридорной системы)

№ по порядку	Квартиры	Число квартир	Их жилая площадь	Текущие изменения			
				число кв.	их жилая площадь	число кв.	их жилая площадь
1	2	3	4	5	6	7	8
1	Однокомнатные						
2	Двухкомнатные						
3	Трехкомнатные	<u>10</u>	<u>245,91</u>				
4	Четырехкомнатные	<u>8</u>	<u>307,41</u>				
5	Пятикомнатные						
6	Шестикомнатные						
7	В семь и более комнат						
	Всего:	<u>18</u>	<u>553,32</u>				



6. Нежилые помещения: полезная площадь

кв. м

№ по порядку	Классификация помещений	Основная		Вспомогат.		Текущие изменения							
		аренд.		аренд.		основная		вспомогат.		основная		всего	
		общая	аренд.	общая	аренд.	общая	аренд.	общая	аренд.	общая			
1	2	3	4	5	6	7	8	9	10	11	12	13	
1	Жилая в нежилом пом.												
2	Торговая												
3	Производственная												
4	Складская												
5	Бытового обслуживания												
6	Гаражи												
7	Учрежденческая												
8	Общест. питания												
9	Школьная												
10	Учебно-научная												
11	Лечебно-санитарная												
12	Культ.-просветительная												
13	Театров и зрелищ. предпр.												
14	Творческие мастерские												
15	Прочая												
Итого													

в том числе:

площадь, используемая жилищной конторой для собственных нужд в кв. м

№ п-п	Использование помещений	Основная	Вспомогат.	Текущие изменения			
				основная	вспомог.	основн.	всего
1	2	3	4	5	6	7	8
1	Учрежденческая						
	а жилищная контора						
	б. комн. детские, дружин и др.						
2	Культурно-просветительная						
	а кр. уголки, кл. б.ч. библиотеки						
3	Прочая:						
	а мастерские						
	б. склады жилищно-конторные						
	в. тепло-зел.						
	г. котельная						
	в том числе на						
	на тв. топливе						
Итого							

полицей

II. Благоустройство жилой площади (кв. м)

Дата записи	Водопровод	Канализация		Отопление								Ванны				Горячее водосн.		Газоснабж.		Мусоропровод	Лифт	Напряжене электр.			
		местная	центральная	печное	печное газовое	центральное				калорифер.	с горячим водоснабжением	с газовыми котлами	с дровяными котлами	без колонок горяч. воды	от колонки	центральная	баллоны	центральная	127			220			
						от АГВ	от ТЭЦ	от соб. котельн	от групп для кв. котельн.																
						на твер. топли.	на газе	на твер. топли.	на газе																
1	2	3	4	5	6	7	8	9	10	11	12	13	14	15	16	17	18	19	20	21	22	23	24	25	26
12.12.1982	976,66		976,66					976,66							976,66		976,66								976,66

III. Исчисление площадей и объемов основной и отдельных частей строения и пристроек

№ или литер по плану	Наименование	Формулы для подсчета площадей по наружному обмеру	Площадь (кв. м)	Высота (м)	Объем куб. м
1	2	3	4	5	6
A <sup>2</sup>	основное		694,5	5,57	3868
a	примычно		13,7		
a <sub>1</sub>	примычно		11,9		
a <sub>2</sub>	примычно		11,0		
a <sub>3</sub>	под вьездом		10,5		
	балконное		67,1		
	подзем.		694,5	3,12	2167

IV. Описание конструктивных элементов и определение износа жилого дома

Группа капитальности

*A основное*

Сборник №

Вид внутренней отделки

Таблица №

№ по гор.	Наименование конструктивных элементов	Описание конструктивных элементов (материал, конструкция, отделка и прочее)	Техническое состояние (осадка, трещины, гниль и т. п.)	Удельный вес конструкт. элементов	Поправка к удельн. весу в процентах	Удельный вес конструкт. элементов поправ.	Износ в проц.	Приведен.	
1	2	3	4	5	6	7	8	9	
1	Фундаменты	<i>стены подвала</i>						0	
2	а. Наружные и внутренние капитальные стены	<i>кирпичные в 2,5 кирпичах</i>						0	
	б. перегородки	<i>кирпичные</i>							
3	Чердачное	<i>из пенобетонных плит</i>						0	
	Междуэтажное	<i>из пенобетонных плит</i>						0	
	Подвальное	-							
4	Крыша	<i>шиферная по деревянным обрешеткам</i>						0	
5	Полы	<i>деревянные по лажкам обрам. ные</i>						0	
6	Оконные	<i>по 2 створкам деревянные в проеме</i>						0	
	Дверные	<i>деревянные оформленные</i>							
7	Наружн. отделка								
	архитект. оформл.								
	а . . . . .								
	б . . . . .								
внутренняя отделка	<i>штукатурено</i>							0	
	а . . . . .								
б . . . . .									
8	Центр. отопление	-							
	Печное отопление	-							
	Водопровод	<i>да</i>							
	Электроосвещение	<i>да</i>							
	Радио	<i>да</i>							
	Телефон	<i>да</i>							
	Телевидение	<i>да</i>							
	Ванны	с газовой колон.							
		с дровяной колон.	<i>да</i>						
		с горяч. водоснаб.							
	Горячее водосн.								
	Вентиляция	<i>да</i>							
	Газоснабжение								
Мусоропровод									
Лифты									
Канализация	<i>да</i>								
9	Разные работы	<i>штукатурка бетонных</i>						0	

Итого . . . . . 100

Проц. износа, приведенный к 100 по формуле  $\frac{\text{проц. износа (гр. 9)} \times 100}{\text{удельный вес (гр. 7)}}$

IV. Описание конструктивных элементов и определение износа жилого дома

Группа капитальности Новая Сборник №             
Вид внутренней отделки            Таблица №           

№ по пор.	Наименование конструктивных элементов	Описание конструктивных элементов (материал, конструкция, отделка и прочее)	Техническое состояние (осадка, трещины, гниль и т. п.)	Удельн. вес конструкт. элементов	Поправка к удельн. весу в процентах	Удельн. вес конструкт. элем. с поправ.	Износ в проц.	Произведен. проц. износа на уд. вес констр. элем.	
									5
1	Фундаменты	<u>несырьевые бетон</u>					0		
2	а. Наружные и внутренние капитальные стены	<u>несырьевые бетон</u>					0		
	б. перегородки	<u>штукатурные</u>							
3	Чердачное								
	Междуэтажное								
	Подвальное	<u>несырьевые швы шпатель</u>					0		
4	Крыша								
5	Полы	<u>бетонные</u>					0		
6	Оконные	<u>по 2 штуки на окно в проеме</u>							
	Дверные	<u>деревянные с косяком в проеме</u>					0		
7	Наружн отделка архитект. оформл.								
	а . . . . .								
	б . . . . .								
	в . . . . .								
8	внутренняя отделка								
	а . . . . .								
	б . . . . .								
	Санитарно- и электротехническ. работы	<u>Центр. отопление от общего стояка по своей кот</u>							
8	Водопровод		<u>да</u>						
	Электроосвещение		<u>да</u>						
	Радио		<u>да</u>						
	Телефон		<u>да</u>						
	Телевидение		<u>да</u>						
	Ваны	с газовой колон.		<u>да</u>					
		с дровяной кот. н		<u>да</u>					
		с горяч. водо наб.							
	Горячее водосн.								
	Вентиляция		<u>да</u>						
	Газоснабжение								
Мусоропровод									
Лифты									
Канализация		<u>да</u>							
9	Разные работы								

Итого . . . . . 100

Проц. износа, приведенный к 100 по формуле  $\frac{\text{проц. износа (гр. 9)} \times 100}{\text{удельный вес (гр. 7)}}$

V. Описание конструктивных элементов и определение износа основных пристроек

Литер пристроек \_\_\_\_\_

Группа капитальности \_\_\_\_\_

Сборник № \_\_\_\_\_

по плану \_\_\_\_\_

Вид внутренней отделки \_\_\_\_\_

Таблица № \_\_\_\_\_

№ по пор.	Наименование конструктивных элементов	Описание конструктивных элементов (материал, конструкция, отделка и прочее)	Техническое состояние (осадка, трещины, гниль и т. п.)	Удельн. вес конструкт. элементов	Поправка к удельн. весу в процентах	Удельн. вес конструкт. элемент с поправ	Износ в проц	Произвед. проц.
1	2	3	4	5	6	7	8	
1	Фундаменты							
2	а. Наружные и внутренние капитальные стены							
	б. перегородки							
3	Перекрытия	Чердачные						
		Междуэтажн.						
		Подвальные						
4	Крыша							
5	Полы							
6	Проемы	Оконные						
		Дверные						
7	Отделочн. работы	Наружн. отделка архитектур. оформл.						
		а . . . . .						
		б . . . . .						
		в . . . . .						
		внутренняя отделка						
		а . . . . .						
		б . . . . .						
8	Санитарно- и электротехнич. работы	Центр. отопление						
		Печное отопление						
		Водопровод						
		Электроосвещение						
		Радио						
		Телефон						
		Телевидение						
		Ванны	с газовой колонкой					
			с дровяной колон.					
			с горяч. водоснаб.					
		Горячее водосн.						
		Вентиляция						
Газоснабжение								
Мусоропровод								
Лифты								
Канализация								
9	Разные работы							

Итого . . . 100

Проц. износа, приведенный к 100 по формуле  $\frac{\text{проц. износа (гр. 9)} \times 100}{\text{удельный вес (гр. 7)}}$

V. Описание конструктивных элементов и определение износа основных пристроек

Литер пристроек \_\_\_\_\_ Группа капитальности \_\_\_\_\_ Сборник № \_\_\_\_\_  
 по плану \_\_\_\_\_ Вид внутренней отделки \_\_\_\_\_ Таблица № \_\_\_\_\_

№ по пор.	Наименование конструктивных элементов	Описание конструктивных элементов (материал, конструкция, отделка и прочее)	Техническое состояние (осадка, трещины, гниль и т. п.)	Удельный вес конструктивных элементов	Поправка к удельн. весу в процентах	Удельный вес конструктивных элементов с поправ.	Износ в проц.	Приведенный износ на уд. вес констр. элем.	
1	2	3	4	5	6	7	8	9	
1	Фундаменты								
2	а Наружные и внутренние капитальные стены								
	б перегородки								
3	Перекрытия								
	Чердачные								
	Междуэтаж.								
	Подвальные								
4	Крыша								
5	Полы								
6	Проемы								
	Оконные Дверные								
7	Отделочн работы	Наружн. отделка							
		архитект. оформл.							
		а . . . . .							
		б . . . . .							
внутренняя отделка									
	а . . . . .								
б . . . . .									
8	Санитарно- и электротехнич. работы	Центр. отопление							
		Печное отопление							
		Водопровод							
		Электроосвещение							
		Радио							
		Телефон							
		Телевидение							
		Ванны	с газовой колонкой						
			с дровяной колон						
			с горяч. водоснаб.						
		Горячее водосн							
		Вентиляция							
		Газоснабжение							
Мусоропровод									
Лифты									
Канализация									
9	Разные работы								
Итого . . .				100					

проц. износа, приведенный к 100 по формуле  $\frac{\text{проц. износа (гр. 9)} \times 100}{\text{удельный вес (гр. 7)}}$

VI. Техническое описание холодных пристроек и тамбуров

Литер по плану	Название	Этажность	Описание конструктивных элементов и их удельного веса											№ сборника	№ таблицы	Удельный вес оценен. объекта в проц.	Износ в проц.
			фундамент	стены и перегород.	перекрытия	крыша	полы	проемы		отделочные работы	внутренне-санитарно-и электротех. устр.	прочие работы					
								оконные	дверные								
1	2	3	4	5	6	7	8	9	10	11	12	13	14	15	16	17	

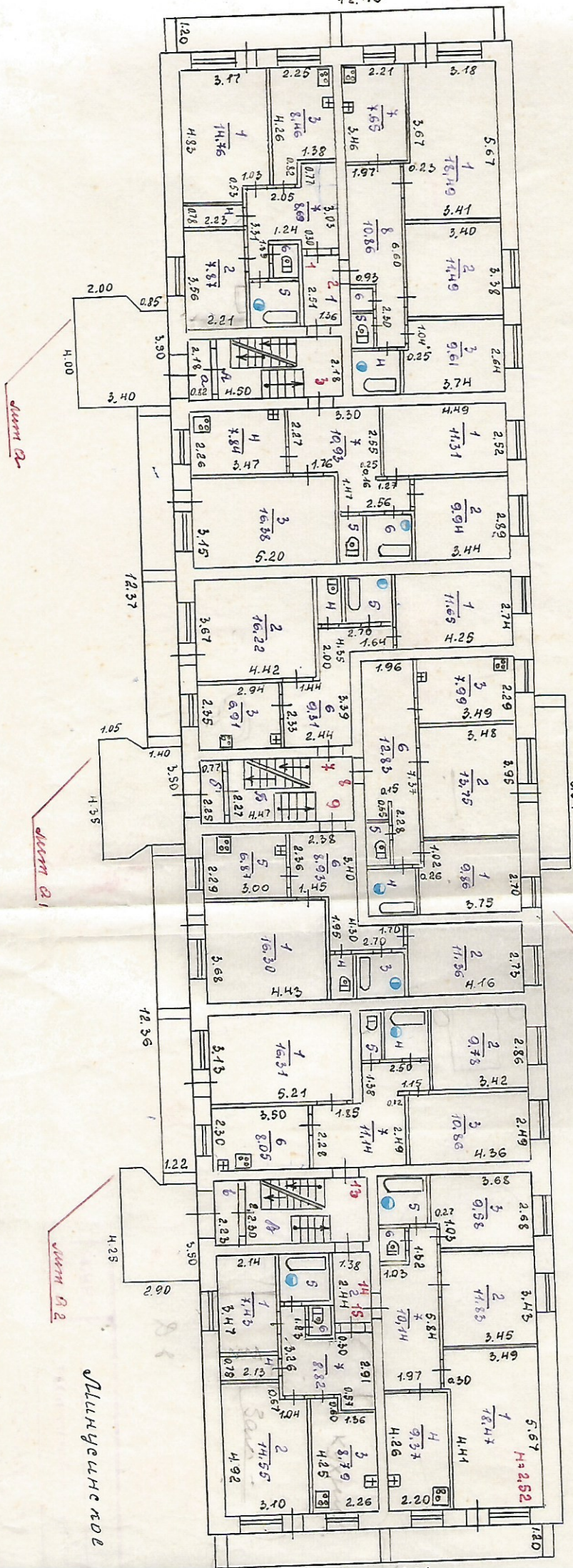
VII. Исчисление восстановительной и действительной стоимости основной части строения и пристроек

Литер по плану	Наименование строения и пристроек	№ сборника	№ таблицы	Стоимость по таблице	Поправки к стоимости в коэффициентах								Удельн. вес строен. после поправок	Стоим. ед. изм. после примен. поправ. коэф.	Объем или площадь	Восстанов. стоимость в руб.	Прог. износа	Действит. ст. в руб.
					удельный вес строения	на высоту помещений	на ср. площадь квартиры	на встроен. помещения	на отклон. от группы капитальности	на объем строения								
1	2	3	4	5	6	7	8	9	10	11	13	14	15	16	17	18		
А 2	Основание	Битмансовая																
Всего:																		

Текущие изменения внесены:

Работу выполнил инвентаризатор	12. декабрь 1985 г.	"	19	г.	"	19	г.
Проверил бригадир							

12.40



I - ОМРАК

АЛТЕНА of Room B  
17.577

Доцарар

г.р. С.Г. Бороба

С.Г. Бороба

Шлифеленде

12.12  
1985

КОМ  
НОТЕР



### V. Экспликация к поэтажному плану дома

Дата записи и литер по плану	Этажи (начиная с 1-го этажа и кончая мезонином)	Номер помещения (квартира и пр.)	№ по плану с/р-ния комнаты, кухни, кор. и т. д.	Назначение частей помещения; жилая комната, кухня, коридор, ванная и т. п.	Формула подсчета площади по внутреннему обмеру	Площадь по внутр. обмеру — кв. м			Высота помещения по внутреннему об.	Примечание: само-вольно возведенная или самовольно переоборудованная площадь	
						общая	полезная	в том числе			
								жилая			вспомогательная (подсобная)
1	2	3	4	5	6	7	8	9	10	11	
	1	1	1	жилая		14,76	14,76				
			2	жилая		7,87	7,87				
			3	кухня		8,46		8,46			
			4	кладов		1,74		1,74			
			5	ванная		2,90		2,90			
			6	туалет		1,12		1,12			
			7	коридор		8,69		8,69			
						45,54	22,63	22,91			
	2	1	1	жилая		18,49	18,49				
			2	жилая		11,49	11,49				
			3	жилая		9,61	9,61				
			4	ванная		2,94		2,94			
			5	туалет		0,96		0,96			
			6	кладов		0,68		0,68			
			7	кухня		7,65		7,65			
			8	коридор		10,86		10,86			
						62,68	39,59	23,09			
	3	1	1	жилая		11,31	11,31				
			2	жилая		9,94	9,94				
			3	жилая		16,38	16,38				
			4	кухня		7,84		7,84			
			5	туалет		1,38		1,38			
			6	ванная		2,79		2,79			
			7	коридор		10,93		10,93			
						60,57	37,63	22,94			

Примечание: Площади летних жилых помещений записываются за итогом



## V. Экспликация к поэтажному плану дома

Дата записи и литер по плану	Этажи (начиная с 1-го этажа и кончая мезонином)	Номер помещения (квартира и пр.)	№ по плану строения комнаты, кухни, кор. и т. д.	Назначение частей помещения; жилая комната, кухня, коридор, ванная и т. п.	Формула подсчета площади по внутреннему обмеру	Площадь по внутр. обмеру — кв. м			Высота помещения по внутреннему об.	Примечание: само-вольно возведенная или самовольно переоборудованная площадь
						общая полезная	в том числе			
							жилая	вспомогательная (подсобная)		
1	2	3	4	5	6	7	8	9	10	11
	7	4	1	жилая		11.65	11.65			
			2	жилая		16.22	16.22			
			3	кухня		6.91		6.91		
			4	туалет		1.38		1.38		
			5	ванная		2.76		2.76		
			6	коридор		9.31		9.31		
						<u>48.23</u>	<u>27.87</u>	<u>20.36</u>		
						W	✓			
		8	1	жилая		9.86	9.86			
			2	жилая		13.75	13.75			
			3	кухня		7.99		7.99		
			4	ванная		2.79		2.79		
			5	туалет		1.13		1.13		
			6	коридор		12.83		12.83		
						<u>48.35</u>	<u>23.61</u>	<u>24.74</u>		
						W	✓			
		9	1	жилая		16.30	16.30			
			2	жилая		11.36	11.36			
			3	ванная		2.94		2.94		
			4	туалет		1.37		1.37		
			5	кухня		6.87		6.87		
			6	коридор		8.93		8.93		
						<u>47.77</u>	<u>27.66</u>	<u>20.11</u>		
						W	✓			

Примечание: Площади летних жилых помещений записываются за итогом

## V. Экспликация к поэтажному плану дома

1	2	3	4	5	6	Площадь по внутр. обмеру — кв м			10	11
						7	в том числе			
							8	9		
	13	1	жилая			16,31	16,31			
		2	жилая			9,78	9,78			
		3	жилая			10,86	10,86			
		4	ванная			2,82		2,82		
		5	туалет			1,24		1,24		
		6	кухня			8,05		8,05		
		7	коридор			11,14		11,14		
						<u>60,20</u>	<u>36,95</u>	<u>23,25</u>		
						X	V			
		14	1	жилая		18,47	18,47			
			2	жилая		11,83	11,83			
			3	жилая		9,58	9,58			
			4	кухня		9,37		9,37		
			5	ванная		2,89		2,89		
			6	туалет		1,04		1,04		
			7	коридор		10,14		10,14		
						<u>63,32</u>	<u>30,88</u>	<u>23,44</u>		
						X	V			
		15	1	жилая		7,43	7,43			
			2	жилая		14,55	14,55			
			3	кухня		8,79		8,79		
			4	кладов.		1,66		1,66		
			5	ванная		2,92		2,92		
			6	туалет		0,81		0,81		
			7	коридор		8,82		8,82		
						<u>44,98</u>	<u>21,98</u>	<u>23,0</u>		
						X	V			
						<u>481<sup>64</sup></u>	<u>277<sup>80</sup></u>	<u>203<sup>84</sup></u>		

Примечание: Площади летних жилых помещений записываются за итогом

# ЭКСПЛИКАЦИЯ

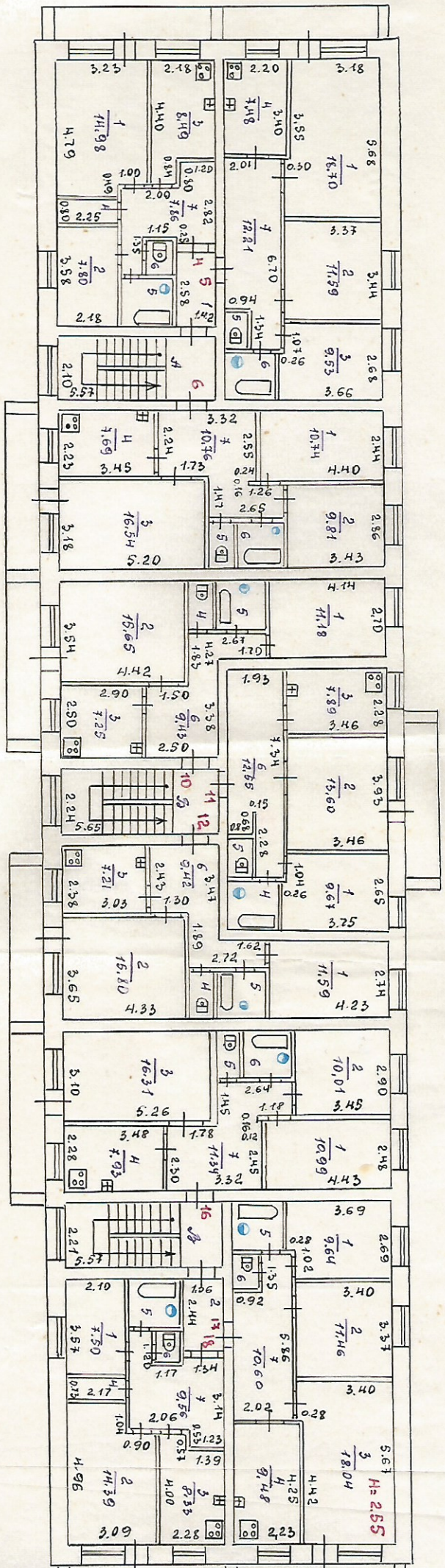
к поэтажному плану жилого дома,  
 расположенного в городе (поселке) \_\_\_\_\_  
 по улице (пер.) \_\_\_\_\_ № \_\_\_\_\_

1	2	3	4	5	6	Площадь по внутреннему обмеру в кв. м.				11	12
						в том числе					
Дата записи и лигера по плану	Этаж (наименование этажа и конная мезонина)	Номер помещения (квартиры и пр.)	Адрес по плану строения (комнаты, кухни, коридора и т. п.)	Наименование частей помещения: жилая, кухня, ванная, туалет, ванная и т. п.	Формула подсчета площади по внутреннему обмеру	общая полезная	жилая	помощная (подсобная)	иอื่นๆ	Высота помещений по внутреннему обмеру	Примечание: самовольно возведенная или самовольно переоборудованная площадь
			<i>Коридоры</i>								
		1		<i>коридор</i>		3,41	3,41				
		2		<i>коридор</i>		3,37	3,37				
						6,78	6,78				
				<i>Итого по 1 этажу</i>		488 <sup>42</sup>	277 <sup>42</sup>	210 <sup>62</sup>	62		



II - 370000

У.п. Сибирского № 44



АКТОРНИИ  
Трест "ИИ"  
12.12.85

# ЭКСПЛИКАЦИЯ

и поэтажному плану дома,

расположенного в городе (поселке) Ишимевском

по улице (пер.) Суворова

№

Дата записи и литеры по плану	Этажи (начиная с 1-го этажа и кончая мезонином)	Номер помещения (квартиры и пр.)	№ по плану строения комнаты, кухни, коридора и т. п.	Назначение частей помещения: жилая комната, кухня, коридор, ванная и т. п.	Формула подсчета площади по внутреннему обмеру	Площадь по внутреннему обмеру в кв. м				Высота помещения по внутреннему обмеру	Примечание: самовольно возведенная или самовольно переоборудованная площадь	
						общая полезная	в том числе					
1	2	3	4	5	6		7	8	9	10	11	12
	2	4	1	жилая		14,98	14,98				2,55	
			2	жилая		7,80	7,80					
			3	кухня		8,49		8,49				
			4	кладов		1,80		1,80				
			5	ванная		2,86		2,86				
			6	туалет		1,02		1,02				
			7	коридор		7,86		7,86				
						44,81	22,78	22,03				
						✓						
		5	1	жилая		18,70	18,70					
			2	жилая		11,59	11,59					
			3	жилая		9,53	9,53					
			4	кухня		7,48		7,48				
			5	туалет		0,98		0,98				
			6	ванная		2,89		2,89				
			7	коридор		12,21		12,21				
						63,38	39,82	23,56				
						✓						
		6	1	жилая		10,74	10,74					
			2	жилая		9,81	9,81					
			3	жилая		16,54	16,54					
			4	кухня		7,69		7,69				
			5	туалет		1,35		1,35				
			6	ванная		2,72		2,72				
			7	коридор		10,76		10,76				
						59,61	37,09	22,52				



1	2	3	4	5	6	7	8	9	10	11	12
	2	10	1	нечина		11,18	11,18				
			2	нечина		15,65	15,65				
			3	кухня		7,25		7,25			
			4	туалет		1,42		1,42			
			5	ванная		2,99		2,99			
			6	коридор		9,43		9,43			
						47,92	26,83	21,09			
						✓	✓				
		11	1	нечина		9,67	9,67				
			2	нечина		13,60	13,60				
			3	кухня		7,89		7,89			
			4	ванная		2,89		2,89			
			5	туалет		1,25		1,25			
			6	коридор		12,55		12,55			
						47,85	23,27	24,58			
						✓	✓				
		12	1	нечина		11,59	11,59				
			2	нечина		15,80	15,80				
			3	кухня		7,21		7,21			
			4	туалет		1,48		1,48			
			5	ванная		3,01		3,01			
			6	коридор		9,42		9,42			
						48,51	27,39	21,12			
						✓	✓				

Дата записи и  
литера по плану  
1

# ЭКСПЛИКАЦИЯ

к поэтажному плану дома,

расположенного в городе (поселке) Минусинске

по улице (пер.) Суворова

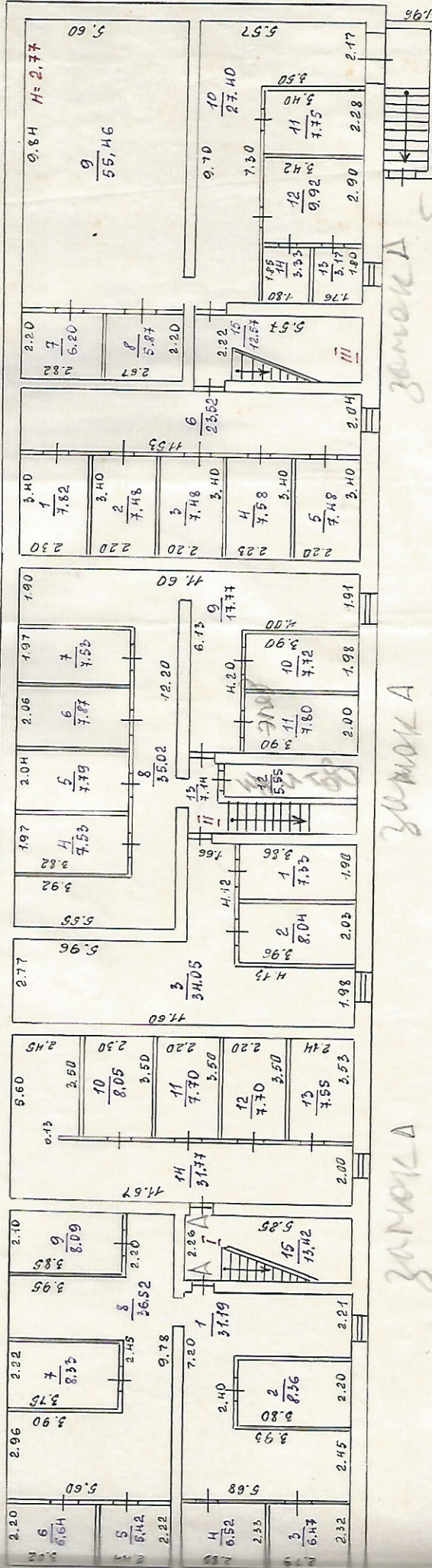
№ 4

1	2	3	4	5	6	Площадь по внутреннему обмеру в кв. м				11	12
						7	в том числе				
							8	9	10		
Дата записи и литеры по плану	Этажи (начиная с 1-го этажа и кончая мезонином)	Номер помещения (квартиры и пр.)	№ по плану строения комнаты, кухни, коридора и т. п.	Назначение частей помещений: жилая комната, кухня, коридор, ванная и т. п.	Формула подсчета площади по внутреннему обмеру	общая полезная	жилая	вспомогательная (подсобная)	прочая	Высота помещения по внутреннему обмеру	Примечание: самовольно возведенная или самовольно переоборудованная площадь
	2	16	1	пешая		10,99	10,99				
			2	пешая		10,01	10,01				
			3	пешая		16,31	16,31				
			4	кухня		7,93		7,93			
			5	туалет		1,28		1,28			
			6	ванная		2,84		2,84			
			7	коридор		11,34		11,34			
						60,70	37,31	23,39			
						✓	✓				
	17	1	1	пешая		9,64	9,64				
			2	пешая		11,46	11,46				
			3	пешая		18,04	18,04				
			4	кухня		9,48		9,48			
			5	ванная		2,94		2,94			
			6	туалет		0,99		0,99			
			7	коридор		10,60		10,60			
						63,15	39,14	24,01			
						✓	✓				

1	2	3	4	5	6	7	8	9	10	11	12
	2	18	1	немая		7,50	7,50				
			2	немая		14,39	14,39				
			3	рифля		8,33		8,33			
			4	мазгов		1,58		1,58			
			5	камная		3,09		3,09			
			6	рифля		0,93		0,93			
			7	кофлягов		9,56		9,56			
						45,38	21,89	23,49			
						✓					
				Итого по диаметру 2 <sup>до</sup> ш.		481,31	275 <sup>52</sup>	205,79			
				Итого по диаметру 2 <sup>х</sup> ш.		962 <sup>93</sup>	553 <sup>32</sup>	409 <sup>63</sup>			
				Коплягов общо подья камня							
	2		1	кофлягов		3,61		3,61			
			2	кофлягов		3,32		3,32			
						6,93		6,93			
				Итого по 2 <sup>сум</sup> ш.		488 <sup>24</sup>	275 <sup>52</sup>	212 <sup>72</sup>			
				Итого по диаметру		976 <sup>66</sup>	553 <sup>52</sup>	424 <sup>34</sup>			

Ул. Суворова, А И И

нагвар



ЗАМАК А  
ЗАМАК А  
ЗАМАК А

Моголунт *Вон?*  
Проведил *С.С.*  
12 12 85 г.

# ЭКСПЛИКАЦИЯ

к поэтажному плану жилого дома,

расположенного в городе (поселке) Минусинске

по улице (пер.) Суворова

№ 44

1	2	3	4	5	6	Площадь по внутреннему обмеру в кв. м.				11	12
						7	в том числе				
							8	9	10		
		7	1	подпол		31,19				2,77	
			2	"		8,36					
			3	"		6,47					
			4	"		6,52					
			5	"		5,42					
			6	"		6,64					
			7	"		8,33					
			8	"		36,52					
			9	"		8,09					
			10	"		8,05					
			11	"		7,7					
			12	"		7,7					
			13	"		7,55					
			14	"		31,77					
			15	"		13,42					
						193,73					
		II	1	подпол		7,33					
			2	"		8,04					
			3	"		34,05					
			4	"		7,53					
			5	"		7,79					
			6	"		7,87					
			7	"		7,53					
			8	"		35,02					
			9	"		17,77					
			10	"		7,72					

Примечание: самовольно возведенная или самовольно переоборудованная площадь

1	2	3	4	5	6	7	8	9	10	11	12	
			11	забор		7.80						
			12	шт. мин.		5.55						
			13	ногач		7.14						
						169.14						
		III	1	ногач		7.82						
			2	"——"		7.48						
			3	"——"		7.48						
			4	"——"		7.58						
			5	"——"		7.48						
			6	"——"		23.52						
			7	"——"		6.20						
			8	"——"		5.87						
			9	"——"		55.46						
			10	"——"		27.40						
			11	"——"		7.75						
			12	бермезы		9.92						
			13	мисеруи		3.17						
			14	мисеруи		3.33						
			15	ногач		12.57						
						193.03						
			Итого по ногачу:			547.90						

# ЭКСПЛИКАЦИЯ

к поэтажному плану жилого дома,

расположенного в городе (поселке)

*Минусинске*

по улице (пер.)

*Суворова*

№ *44*

1	2	3	4	5	6	Площадь по внутреннему обмеру в кв. м.				11	12
						7	в том числе				
							8	9	10		
			<i>Лестничные</i>								
	<i>1</i>		<i>а</i>	<i>тамбур</i>	<i>1,79</i>						
			<i>А</i>	<i>лестн. к.</i>	<i>9,81</i>						
					<i>11,60</i>						
			<i>б</i>	<i>тамбур</i>	<i>1,73</i>						
			<i>Б</i>	<i>лестн. к.</i>	<i>10,15</i>						
					<i>11,88</i>						
			<i>в</i>	<i>тамбур</i>	<i>1,78</i>						
			<i>В</i>	<i>лестн. к.</i>	<i>9,90</i>						
					<i>11,68</i>						
			<i>Итого по I этажу</i>		<i>35,16</i>						
	<i>II</i>		<i>А</i>	<i>лестн. к.</i>	<i>11,70</i>						
			<i>Б</i>	<i>" — "</i>	<i>12,66</i>						
			<i>В</i>	<i>" — "</i>	<i>12,31</i>						
			<i>Итого по II этажу</i>		<i>36,67</i>						
			<i>Итого по лестн. к.</i>		<i>71,83</i>						

исполн  
орга  
ласн





09.01.86г. № 11  
дата и № решения (приказа, постановления и др.)

фамилия, и., о., должность лица, подписавшего решение

(приказ, постановление и др.)

## А К Т

государственной приемочной комиссии  
о приемке законченного строительством объекта в эксплуатацию

„ 20 “ декабря 198 г. г. Минусинск, ул. Суворова 44  
местонахождение объекта

ГОСУДАРСТВЕННАЯ ПРИЕМОЧНАЯ КОМИССИЯ, назначенная Решением Исполкома  
наименование органа, назначившего комиссию

решением, приказом, постановлением и др. от „ 14 “ февраля 198 г.

№ 08 В СОСТАВЕ (указываются кроме нижепоименованных все представители других орга-  
нов и организаций, участвующие в установленном порядке в качестве членов комиссии согласно  
главы СНиП-III-3-81 п. п. 4,13 и 4,14) председателя ПОЛУЯН В.А.

фамилия, и., о., должность

Зам. председателя Горисполкома

и членов комиссии-представителей:

заказчика (застройщика) ГУВИН Н.Н. - начальник экспедиции №7  
фамилия, и., о., должность

эксплуатационной организации ГУВИН Н.Н.

генерального подрядчика нет

генерального проектировщика КАМЫШИН Г.Д. - начальник ПСВ

органов государственного санитарного надзора ПРОКОПЧУК А.М. - гл. врач сан. эпидем. станции

органов государственного пожарного надзора ГИЛЬДЕНБРАНДТ А.Н. - командир СМЧ-11

исполкома районного (городского)  
Совета народных депутатов  
(по объектам производственного  
назначения) или органов  
госархстройконтроля, районного  
архитектора (по объектам  
жилищно-гражданского назначения)

СИДОРИН А.В. - инспектор ГАСК

технической инспекции труда  
соответствующего ЦК или совета  
профсоюзов, по объектам  
производственного назначения

профсоюзной организации заказчика,  
(застройщика) эксплуатационной организации  
(по объектам производственного  
назначения) или профсоюзной  
организации заказчика (застройщика)  
или соответствующего совета  
профсоюзов (по объектам жилищно-  
гражданского назначения) финансирующего  
банка, (по объектам производствен-  
ного назначения)

ЧЕРНОВ А.А. - председатель профкома эксп.

органов по регулированию использо-  
вания и охране вод системы Мин-  
водхоза СССР (по объектам произ-  
водственного назначения)

**СЕРГИЕНКО А.И.** - гл. архитектор г. Минусинска

**ШВАРН В.Д.** - директор энергонадзора

**КАДУЛИЧ Н.Д.** - директор электротеплосетей

**ЕВИМОВ И.М.** - начальник водоканала

**СУНГАТУЛИН М.М.** - начальник РУС

**АНАНЬЕВ В.Н.** - начальник КИП

**ДОЛГАНОВ К.К.** - начальник телеателье

Руководствуясь правилами, изложенными в главе СНиП-III-3-71, УСТАНОВИЛА:

1. Заказчиком (подрядчиком совместно с заказчиком) **Экспедицией №7**

**Предприятия №1 ГУТК при СМ СССР**

указать наименование и ведомственную подчиненность

предъявлен к приемке в эксплуатацию **новый 18ти квартирный жилой дом**

указать наименование объекта и вид стр-ва (новое, расширение, реконструкция, техническое перевооружение)

по адресу: **Красноярский край г. Минусинск, ул. Суворова 44**

указать область, район, населенный пункт,

микрорайон, квартал, улицу, № дома (корпуса)

2. Строительство произведено на основании решения (приказа, постановления и др.)  
от **11 сентября** 198 г. № **Исполнительный комитет Минусинского го-**

указать наименование органа, выдавшего решение

**родского Совета народных депутатов Красноярского края**

и в соответствии с разрешением на производство строительно-монтажных работ от **22 сен-**  
**тября** 198 г. № **Инспекция государственного архитектурно-строитель-**

указать наименование органа, выдавшего решение

**ного надзора**

3. Строительство осуществлялось генеральным подрядчиком **Экспедицией №7**

**Предприятия №1 ГУТК при СМ СССР**

указать наименование и его ведомственную подчиненность

выполнившим **строительно-отделочные работы**

указать вид работ

и субподрядными организациями **нет**

указать все организации, при числе организаций более трех,

перечень их указать в приложении к настоящему акту

4. Проектно-сметная документация на строительство разработана генеральным проектировщиком, выполнившим Минусинским ПСБ  
указать наименование и его ведомственную подчиненность

указать части или разделы документации

и субподрядными организациями НЕТ  
указать все организации, ведомственную подчиненность

и выполненные части и разделы документации; при числе

организаций более трех, перечень их указать в приложении

к настоящему акту

5. Исходные данные для проектирования выданы институт ЦНИИЭП  
указать научно-исследовательские и изыскательские  
и Граждансельстрой  
организации, ведомственной подчиненности организаций.

тематику исходных данных; при числе организаций более трех перечень их указать в приложении к настоящему акту

6. Строительство объекта осуществлялось по проекту (типовому, индивидуальному, повторно применяемому) типовой проект ИА-12-733  
указать номер проекта, № серий (по типовым проектам);

для индивидуального проекта по объектам жил.-гражд. назначения

указать наименование органа, разрешившего применение такого проекта

7. Проектно-сметная документация утверждена Предприятием №1  
ГУГК при СМ СССР  
указать наименование органа, утвердившего (перутвердившего) проектно-сметную документацию по объекту

(очереди, пусковому комплексу)

10. апреля 1981 г. №

8. Строительно-монтажные работы осуществлены в сроки; начало работ

05.1982

окончание работ

11.1985

год и месяц

год и месяц

при продолжительности строительства (месяцев): 41

по норме или ПОС фактически

9. Государственной приемочной комиссии представлена документация в объеме, предусмотренном СНиП-III-3-81 (п. 4.17), перечисленная в приложении к настоящему акту

10. Предъявленный к приемке в эксплуатацию объект имеет следующие основные показатели по мощности, производительности, производственной площади, протяженности, вместимости, объему, пропускной способности, провозной способности, количеству рабочих мест и т. п. (заполняется по всем объектам (кроме жилых домов) в единицах измерения соответственно целевой продукции или основным видам услуг)

Показатели мощности и т. п.	Ед. изм.	По проекту		Фактически	
		общая (с учетом ранее принятых)	в том числе пускового компл. или очереди	общая (с учетом ранее принятых)	в том числе пускового компл. или очереди

Выпуск продукции (оказание услуг), предусмотренной проектом, в объеме, соответствующем нормам освоения проектных мощностей в начальный период \_\_\_\_\_

отметить факт начала выпуска продукции с указ. объекта \_\_\_\_\_

Предъявленный к приемке в эксплуатацию жилой дом имеет следующие показатели:

	Единица	По проекту	Фактически
А	А	1	3
Общая полезная площадь	кв. м	1080,5	1000,1
в том числе площадь балконов и террас	"	100,8	23,5
Количество этажей	едн.	2	2
Общий строительный объем	куб. м	3877,3	3868
в том числе подземной части	"	2177	2167
Площадь встроенных площадей	кв. м		

	По проекту			Фактически		
	к-во квартир	их площадь кв. м.		к-во квартир	их площадь кв. м.	
		общая	жилая полезная		общая	жилая полезная
А	1	2	3	4	5	6
Всего квартир	18	939,68	564,64	18	976,7	553,32
в том числе:						
однокомнатных						
двухкомнатных	10	462,40	255,48	10	469,3	245,9
трехкомнатных	8	477,28	309,16	8	507,3	307,4
четырёхкомнатных и более						

19533



Минусинский городской Совет народных депутатов  
ИСПОЛНИТЕЛЬНЫЙ КОМИТЕТ

**Р Е Ш Е Н И Е**

от 9 января 1986 года №11  
г. Минусинск

"Об утверждении акта государственной комиссии по приемке в эксплуатацию 18 квартирного жилого дома по ул. Суворова экспедиции №7"

Рассмотрев акт государственной комиссии - исполком городского Совета народных депутатов **Р Е Ш И Л:**

1. Утвердить акт государственной комиссии по приемке в эксплуатацию 18 квартирного жилого дома по ул. Суворова со следующими данными

- а) дата приемки 10 января 1986 года
- б) мощность объекта - 18 квартир, 977 кв.м. полезной площади, в том числе жилой 553 кв.м.
- в) вводимые основные фонды - 269,3 тыс. руб.

2. Определить балансовую принадлежность 18 квартирного жилого дома с коммуникациями и благоустройством согласно акту раздела границ - экспедиции №7 в общей сумме 269,3 тыс.руб.

Председатель  
исполкома городского Совета  
народных депутатов

Н.И. Соколовский

Секретарь  
исполкома городского Совета  
народных депутатов

А.И. Чепрасов

11. Технологические и архитектурно-строительные решения по предъявленному к приемке в эксплуатацию объекта характеризуются следующими данными 18-ти квартирный жилой дом, в двухэтажном исполнении, три подъезда по шесть квартир, кирпичный, крыша двухскатная. Отопление - водяное, для обеспечения горячей  
указать кратко технические характеристики объекта по особенностям его размещения, планировке, этажности, основным материалам и конструкциям, инженерному и технологическому оборудованию  
водой поставлены подогреватели от отопления и титаны на твердом топли-  
ве.

12. На объекте установлено предусмотренное проектом оборудование в количестве согласно актам о его приемке после индивидуального испытания и комплексного опробования. Перечень указанных актов приведен в приложении к настоящему акту.

13. Мероприятия по охране труда, обеспечению взрывобезопасности, пожаробезопасности, охране окружающей среды и антисейсмические мероприятия, предусмотренные проектом \_\_\_\_\_  
указать о выполнении мероприятий

Характеристика мероприятий приведена в приложении к настоящему акту.

14. Внешние наружные коммуникации холодного и горячего водоснабжения, канализации, теплоснабжения, газоснабжения, энергоснабжения и связи обеспечивают нормальную эксплуатацию объекта и приняты городскими эксплуатационными организациями. Перечень справок городских эксплуатационных организаций приведен в приложении к настоящему акту.

15. Все недоделки по предусмотренным проектом работам и дефекты, выявленные рабочими комиссиями, устранены \_\_\_\_\_

16. Работы по озеленению территории и устройству верхнего слоя покрытия подъездных дорог и площадок на территории объекта разрешается выполнить в следующие сроки:

Наименование работ	Площадь	Сметная стоимость	Исполнитель	Срок выполнен.

17. Сметная стоимость по утвержденной проектно-сметной документации: всего 195.41  
тыс. руб., в том числе строительно-монтажных работ 147.12 тыс. руб., оборудования,  
инструмента и инвентаря 48.29 тыс. руб.

18. Сметная стоимость основных фонов, принимаемых в эксплуатацию 269.30  
тыс. руб., в том числе стоимость строительно-монтажных работ 215.00 тыс. руб.,  
стоимость оборудования, инструмента и инвентаря 54.30 тыс. руб.

Стоимость товарной строительной продукции \_\_\_\_\_ тыс. руб., в том числе ранее оплаченной по актам рабочих комиссий \_\_\_\_\_ тыс. руб.

19. Экономический эффект от внедрения мероприятий подрядчика, удешевляющих строительство на сдаваемом в эксплуатацию объекте \_\_\_\_\_ тыс. руб., в том числе по оплачиваемой товарной строительной продукции \_\_\_\_\_ тыс. руб.

20. На основе осмотра предъявленного к приемке в эксплуатацию объекта в натуре и ознакомления с соответствующей документацией определяются оценки:  
прогрессивности технических решений (по жилым домам не заполняется)

\_\_\_\_\_

\_\_\_\_\_

\_\_\_\_\_

прогрессивности архитектурно-строительных решений (включая объемно-планировочные и по применению материалов и конструкций) \_\_\_\_\_

\_\_\_\_\_

\_\_\_\_\_

\_\_\_\_\_

качества строительно-монтажных работ \_\_\_\_\_ дать оценку качества строительно-монтажных работ

руководствуясь СН 378, с указанием в приложении к настоящему акту

### РЕШЕНИЕ ГОСУДАРСТВЕННОЙ ПРИЕМНОЙ КОМИССИИ

Предъявленный к приемке \_\_\_\_\_ 18-ти квартирный жилой дом \_\_\_\_\_  
наименование объекта

ПРИНЯТЬ В ЭКСПЛУАТАЦИЮ \_\_\_\_\_

Установить общую оценку качества строительства объекта \_\_\_\_\_ удовлетворительно

отлично, хорошо, удовлетворительно

#### Приложения к акту:

1. Перечень субподрядных строительных, субподрядных проектных, научно-исследовательских и изыскательных организаций.
2. Перечень документации, предъявленной государственной приемочной комиссии.
3. Перечень актов о приемке оборудования после индивидуального испытания и комплексного опробования.
4. Перечень мероприятий по охране труда, обеспечению взрывобезопасности, пожаробезопасности, антисейсмичности и по охране окружающей природной среды.

- 5. Перечень оценок качества строительно-монтажных работ
- 6. Перечень справок городских эксплуатационных организаций

Председатель государственной комиссии ПОЛУЯН В.А.  
фамилия, и. о., подпись

Члены государственной комиссии:

ГУБИН Н.Н.	
КАМЕЛИН Г.Д.	
ПРОКОПЧУК А.М.	
ГИЛЬДЕБРАНДТ А.Н.	
ЧЕРНОВ А.А.	
СЕРГИЕНКО А.И.	
ШВАРН В.Д.	
КАДУЛИЧ Н.Д.	
БИМОВ И.М.	
СУНГАТУЛИН М.М.	
АНАНЬЕВ В.Н.	
ДОЛГАНОВ К.К.	
Толокушев В.Н.	
Седорин А.А.	

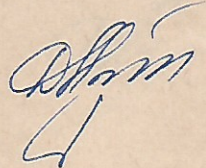
.....в случае нарушения правил приема в эксплуатацию законченным строительством объектов привлекать председателей и членов комиссий, а также лиц, понуждающих к приемке в эксплуатацию объектов с нарушением правил, установленных настоящим постановлением и административной дисциплинарной или иной ответственности в соответствии с действующим законодательством" (извлечения из постановления Совета Министров СССР от 23 января 1981 г. № 105 "О приемке в эксплуатацию законченных строительством объектов").



К И Л О Й Д О М  
Верхнеенисейского филиала ВостСиб АГП

1. Адрес: ул. Суворова дом № 44
2. Год ввода 1986 год
3. Жилая площадь 553,32 м<sup>2</sup>
4. Материал стен кирпич
5. Износ тыс.руб. 28,93
6. Благоустройство:
  - а) водопровод 553,32
  - б) канализация 553,32
7. Центральное отопление 553,32
8. Котельная конвектор
9. Горячая вода 553,32
10. Балансовая стоимость тыс.руб. 301,3
11. Количество квартир 18
12. Объем 3 868
13. Площадь м<sup>2</sup> 976,66
14. Этажность 2
15. Лестничные площадки м<sup>2</sup> 71,83
16. Подвал м<sup>2</sup> 547,9
17. Кровля т.м<sup>2</sup> 0,8
18. Асфальт м<sup>2</sup> 250
19. Дворовая площадь м<sup>2</sup> 800
20. Электроплиты 18 шт.
21. Кол-во хильцов 64 чел.
22. Кол-во ФЛС 18

Зам. директора филиала

 Н.К. Дубовик

Ж И Л О Й Д О М  
Верхнеенсейского филиала ВостСиб АГП

1. Адрес: ул. Суворова дом № 44
2. Год ввода 1986 год
3. Жилая площадь 553.32 м<sup>2</sup>
4. Материал стен кирпич
5. Износ тыс.руб. 28.93
6. Благоустройство:
  - а) водопровод 553.32
  - б) канализация 553.32
7. Центральное отопление 553.32
8. Котельная конвектор
9. Горячая вода 553.32
10. Балансовая стоимость тыс.руб. 301.3
11. Количество квартир 18
12. Объем 3 868
13. Площадь м<sup>2</sup> 976.66
14. Этажность 2
15. Лестничные площадки м<sup>2</sup> 71.83
16. Подвал м<sup>2</sup> 547.9
17. Кровля т.м<sup>2</sup> 0.8
18. Асфальт м<sup>2</sup> 250
19. Дворовая площадь м<sup>2</sup> 800
20. Электроплиты 18 шт.
21. Кол-во жильцов 64 чел.
22. Кол-во ФЛС 18



директора филиала

*Н.К. Дубовик*  
Н.К. Дубовик

УТВЕРЖДЕН:

09.01.86г. № 11

дата и № решения (приказа, постановления и др.)

фамилия, и., о., должность лица, подписавшего решение

(приказ, постановление и др.)

## А К Т

государственной приемочной комиссии  
о приемке законченного строительством объекта в эксплуатацию" 20 " декабря 1985 г. г. Минусинск, ул. Суворова 44  
местонахождение объектаГОСУДАРСТВЕННАЯ ПРИЕМОЧНАЯ КОМИССИЯ, назначенная Решением Исполкома  
наименование органа, назначившего комиссию

решением, приказом, постановлением и др. от " 14 " февраля 1985 г.

№ 00 В СОСТАВЕ (указываются кроме нижепоименованных все представители других органов и организаций, участвующие в установленном порядке в качестве членов комиссии согласно главы СНиП-III-3-81 п. п. 4,13 и 4,14) председателя ПОЛУЯН В.А.  
фамилия, и., о., должностьЗам. председателя Горисполкома

и членов комиссии-представителей:

заказчика (застройщика) ГУСИН Н.Н. - начальник экспедиции №7  
фамилия, и., о., должностьэксплуатационной организации ГУСИН Н.Н.генерального подрядчика НЕТгенерального проектировщика КСМСЛИН Г.Д. - начальник ЦСВорганов государственного санитарного надзора ПРОКОПЧУК А.М. - гл. врач сан. эпидем. станцииорганов государственного пожарного надзора ГИЛЬДЕНБРАНДТ А.Н. - командир СМПЧ-11

исполкома районного (городского) Совета народных депутатов (по объектам производственного назначения) или органов госархстройконтроля, районного архитектора (по объектам жилищно-гражданского назначения)

СИДОРИН А.В. - инспектор ГАСК

технической инспекции труда соответствующего ЦК или совета профсоюзов, по объектам производственного назначения

профсоюзной организации заказчика, (застройщика) эксплуатационной организации (по объектам производственного назначения) или профсоюзной организации заказчика (застройщика) или соответствующего совета профсоюзов (по объектам жилищно-гражданского назначения) финансирующего банка, (по объектам производственного назначения)

ЧЕРНОВ А.А. - председатель профкома Эксп.

2-58-65

подпись прилагается  
первоначально

Миколай Евеньев

Шильник  
Нобел  
Васильев

подпись  
Москва администрация  
Корова

Handwritten mark resembling a stylized 'L' or 'J' with a flourish above it.

перв. ст. - 76 301300  
взнос 19983 28930  
ст. - 272370  
Арт. 4804-р  
Цена 5 к.

