

ИВАНО-ФРАНКОВСК

СКОРОСНИВАТЕЛЬ

\_\_\_\_\_  
\_\_\_\_\_  
\_\_\_\_\_

ДЕЛО № \_\_\_\_\_

ОКРЕДИТАРИАТ

\_\_\_\_\_  
\_\_\_\_\_

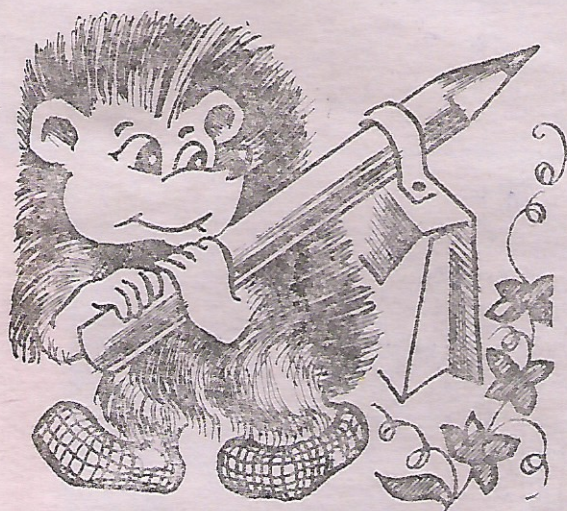
\_\_\_\_\_  
ГОД

ХРАНИТЬ \_\_\_\_\_ ЛЕТ

Воспоминания 20

- 1 Мухомова илюб
- 2 Рыжун илюб
- 3 Куцунев илюб
- 4 Алжубов илюб
- 5 Булавун илюб
- 6 Зубова нелюб
- 7 Алжубова илюб
- 8 Коестемун илюб
- 9 Мухомун илюб
- 10 Тимонорова илюб
- 11 Егуннова илюб
- 12 Куценкова илюб
- 13 Тухунцева илюб
- 14 Дар илюб
- 15 Францева илюб
- 16 Бушкова илюб

Буквальная 20



ТЕТРАДЬ

Для \_\_\_\_\_

учени \_\_\_\_\_ класса \_\_\_\_\_

\_\_\_\_\_ школы \_\_\_\_\_

На \_\_\_\_\_ листах.

№ п/п	Дата от-смот-ра	Место выпол-нения работ	Наименование работ	5	6	В каком кварта-ле	Отметка о выпол-нении р
1	2	3	4	5	6	7	8

Я Я

Дата и вид осмот- ра	Числа комис- сии	Выводы и замечания	Вид по списку по устранению неисп.	Исполн.
1998	11, 9 м <sup>2</sup>	Ремонт межкомнат- ных дверей	Температура внутри август 98г.	Температура внутри август 98г.
-	1, 8 м <sup>3</sup>	Ремонт санузла в Труд, дворовый, выключатель	Температура внутри август 98г.	Температура внутри август 98г.
99г.		Ремонт межкомнат- ных дверей	Температура внутри август 98г.	Температура внутри август 98г.
1999г.	Тюльмин всех д.с	Тюльмин всех д.с	Температура внутри август 98г.	Температура внутри август 98г.
6.09	Температура внутри август 98г.	Температура внутри август 98г.	Температура внутри август 98г.	Температура внутри август 98г.
1999г.	Температура внутри август 98г.	Температура внутри август 98г.	Температура внутри август 98г.	Температура внутри август 98г.
6.09	Температура внутри август 98г.	Температура внутри август 98г.	Температура внутри август 98г.	Температура внутри август 98г.
1999г.	Температура внутри август 98г.	Температура внутри август 98г.	Температура внутри август 98г.	Температура внутри август 98г.
6.09	Температура внутри август 98г.	Температура внутри август 98г.	Температура внутри август 98г.	Температура внутри август 98г.
1999г.	Температура внутри август 98г.	Температура внутри август 98г.	Температура внутри август 98г.	Температура внутри август 98г.
6.09	Температура внутри август 98г.	Температура внутри август 98г.	Температура внутри август 98г.	Температура внутри август 98г.

99

1 Мухоморы

ч/л

2 Рыжик

3 Свинушка

4 Шляпка

5 Шляпка

6 Шляпка

7 Шляпка

8 Шляпка

9 Шляпка

10 Шляпка

11 Шляпка

12 Шляпка

13 Шляпка

14 Шляпка

15 Шляпка

16 Шляпка

темный  
перелом

темный  
перелом

мелкий  
перелом

мелкий  
перелом

мелкий  
перелом

мелкий  
перелом

мелкий  
перелом

2 шт

5 м<sup>2</sup>

12 м<sup>2</sup>

48,3 м<sup>2</sup>

2,8 м<sup>2</sup>

6 м<sup>3</sup>

256 м<sup>2</sup>

2 шт

1 шт

Перелом  
Углубление  
Шляпка

Шляпка  
Шляпка

Шляпка  
Шляпка

Шляпка  
Шляпка

Шляпка  
Шляпка

Шляпка  
Шляпка

Шляпка  
Шляпка

Шляпка  
Шляпка

С. Д. В.

Шляпка

Шляпка

Шляпка

<p>Наименование конструкции, оборудования и элементов помощей</p>	<p>Оценка состояния или краткое описание дефек- та и причина его возник- новения (с указанием при- мерно объема работ и места дефекта).</p>	<p>Решение о принятии мер (кап. или текущ. ремонт, выполняемых обслуж. предприятием; текущий ремонт тем. по- мощ. выполняемых пользователями за свой счет).</p>
---	---	---

1 а я

February 20

1 Muroba ulu

2 Dyer

3 Kai

4 Dyer

5 Pau

6 Sur

7 Dyer

8 Kest

9 Mu

10 Ju

11 Egu

12 Cu

13 tu

14 Pa

15 J.

16 B.

Logura

Leucurus  
virens

Peta

S. N. O

S. N. O  
1911

VEI XPAHHTP



# ДЕЛО №

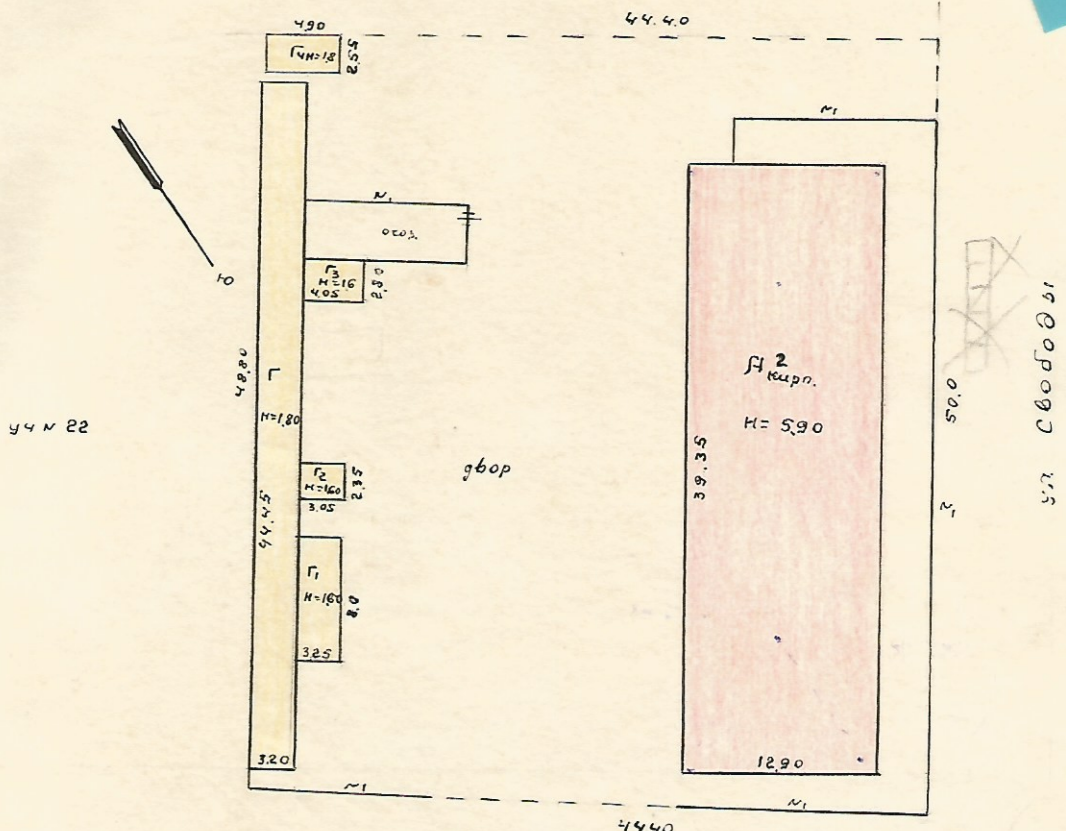
начато \_\_\_\_\_ 19 г.

окончено \_\_\_\_\_ 19 г.

В о к з а л ь н а я  
№ 20  
\_\_\_\_\_  
\_\_\_\_\_  
\_\_\_\_\_  
\_\_\_\_\_

На \_\_\_\_\_ листах.





МННХ РСФСР	Минусинское бюро технической инвентаризации		Дата 16.3.87
Лист №	ПЛАН ЗЕМЕЛЬНОГО УЧАСТКА (МАСШТАБ 1:500) Вокзальная 20		М:
Дата	Исполнитель	Фамилия И. О.	Подпись
16.3.87	Генератор	Чупракова	<i>[Signature]</i>
31.03.87	Починщик Пачальник бюро	Терских Сметанюк	

### III. Экспликация земельного участка (в кв. м)

Дата записи	Площадь участка				Незастроенная площадь									
	по земле- отв. доку- мента	по факти- чesk. поль- зованиям	в том числе		асфальтов. покрытия		прочие замощения	площадки (оборудован.)		грунт	под зеленым насаждениями			
			застроен.	не за- строен.	про- езда	тро- туара		детские	спортив.		придомо- вой скв.	газон с деревь- ями	газоны, цветники клумбы	плодовый сад
1	2	3	4	5	6	7	8	9	10	11	12	13	14	15
	233,87	218,9	199,1	1989,9						1989,9				

### IV. Уборочная площадь (в кв. м)

Дата записи	Дворовая территория								Уличный тротуар					Кроме того, арочные про- езды	
	всего	асфальтовые покрытия			прочие замощения	площадки оборудован.		зеленые насаждения	всего	в том числе			асфальт		
		проезда	тротуара	детские		спор- тивные	асфальт			зеленые насаждения	грунт				
												3		4	5
1	2	3	4	5	6	7	8	9	10	11	12	13	14	15	16

### V. Оценка служебных строений, дворовых сооружений и замощений


Назначение	Этажность	Длина, ширина высота	Площадь	Объем	Описание конструктивных элементов и их уд. веса										№ сборника № таблицы	Ед. изм. и ее стоим. по таблице	Удельный вес оце- нив. объекта в %	Стоимость ед. изм. с поправкой	Восстановит. стон- мость в рублях	Износ в %	Действит. ст. в рублях	Потребность в кап. ремонте в руб.
					фундамент	стены и перегородки	перекрытия	кровля	полы	проемы	отделочные работы	электроосвеще- ние	прочие работы									
2	3	4	5	6	7	8	9	10	11	12	13	14	15	16	17	18	19	20	21	22	23	
сарай		44,45 x 3,90 x 1,8	142,2	256	8 см	тесовый													45			
сарай		8,0 x 3,25 x 1,6	26,0	42	8 см	тесовый													45			

1	2	3	4	5	6	7	8	9	10	11	12	13	14	15	16	17	18	19	20	21	22
Г <sub>2</sub>	Сараи		305x280x16	71	110	г.ст. Тесов			шиф												30
Г <sub>3</sub>	Сараи		405x280x16	113	180	г.ст. Тесов			Тесов												30
Г <sub>4</sub>	Сараи		255x49x18	135	22	г.ст. Тесов			желе.												45
Г <sub>5</sub>	Задор		90,7x10	90,7		штукетн.															55

VI. Общая стоимость строений и сооружений на участке (в руб.)

Дата записи	В ценах какого года	Основные строения		Служебн. строения и сооружения		Всего	
		восстанов. стоимость	действительная стоимость	восстанов. стоимость	действит. стоимость	восстанов. стоимость	действит. стоимость
1	2	3	4	5	6	7	8
		Балансовая стоимость				82782 руб	
		согл. справки от 23/III-87 г					

Текущие изменения внесены:

Работу выполнил	«23» III 1987 г. « » 198 г. « » 198 г. « » 19
инвентаризатор	
проверил бригадир	

# ТЕХНИЧЕСКИЙ ПАСПОРТ

На жилой дом № 20 литер Д

По Вокзальная ул. (пер.)

Город Минусинск район \_\_\_\_\_

Кварт. № \_\_\_\_\_

Инвент. № \_\_\_\_\_

Шифр \_\_\_\_\_

(фонд) госфонд

## I. Общие сведения

Владелец Жилищно-эксплуатационная контора  
Серия, тип проекта \_\_\_\_\_

Год постройки 1968 переоборудовано \_\_\_\_\_ в \_\_\_\_\_ году  
надстроено \_\_\_\_\_

Год последнего капитального ремонта \_\_\_\_\_

Число этажей 960

Кроме того имеется подвал, цокальный этаж, мансарда, мезонин  
(подчеркнуть)

Число лестниц 4 шт., их уборочная площадь 59,84 кв. м

Уборочная площадь общих коридоров и мест общего пользования 562,84 кв. м

Средняя внутренняя высота помещений 2,60 м. Объем 2995 куб. м

Общая полезная площадь дома 705,59 кв. м

из них:  
а. Жилые помещения: полезная площадь 705,59 кв. м

в том числе жилой площади 452,4 кв. м

Средняя площадь квартиры 44,10 кв. м

## Распределение жилой площади:

№ п.п.	Жилая площадь находится	Количество		Жилая площадь	Текущие изменения						
		жилая квартира	жилая-комната		к-во		к-во		жилая площадь		
					жилая квартира	жил. комн.	жил. квар.	жил. комн.		жилая площадь	
1	2	3	4	5	6	7	8	9	10	11	
1	В квартирах	16	36	452,4							
2	В помещении коридорн. системы										
3	В общежитиях										
4	Служебная жилая площадь										
5	Модернизация жилая площадь										

## Из общего числа жилой площади находится:

а) в мансардах										
б) в подвалах										
в) в цокальных этажах										
г) в баратах										

## Распределение квартир по числу комнат (без общежития и коридорной системы)

Квартиры	Число квартир	Их жилая площадь	Текущие изменения				
			число кв.	их жилая площадь	число кв.	их жил. площадь	
1	2	3	4	5	6	7	8
	2	33,47					
	1	10,63					
	1	20,00					

6. Нежилые помещения: полезная площадь

кв. м

№ п.п.	Классификация помещений	Основная		Вспомогат.		Текущие изменения							
		общая	арендуем.	общая	арендуем.	основная		вспомогат.		основная		вспомогат.	
						общая	аренд.	общая	аренд.	общая	аренд.	общая	аренд.
1	2	3	4	5	6	7	8	9	10	11	12	13	14
1	Жилая в нежилом пом.												
2	Торговая												
3	Производственная												
4	Складская												
5	Бытового обслуживания												
6	Гаражи												
7	Учрежденческая												
8	Обществ. питания												
9	Школьная												
10	Учебно-научная												
11	Лечебно-санитарная												
12	Культ.-просветительная												
13	Театров и зрел. предпр.												
14	ворческие мастерские												
15	Прочая												
	Итого												

в том числе:

площадь, используемая жилищной конторой для собственных нужд в кв. м

№ п.п.	Использование помещений	Основная	Вспомогат.	Текущее изменение			
				основная	вспомог.	основн.	вспомог.
1	2	3	4	5	6	7	8
1	Учрежденческая:						
	а) жилищная контора						
	б) комн. детские, дружин. и др.						
2	Культурно-просветительная:						
	а) кр. уголки, клубы. библиотеки						
3	Прочая:						
	а) мастерские						
	б) склады жилищн. конторные						
	в) теплоузел						
	г) котельная						
	в том числе на газе						
	на тв. топливе						
	Итого:						





IV. Описание конструктивных элементов и определение износа жилого дома

Группа капитальности Д  
Вид внутренней отделки

Сборник №  
Таблица №

№ п-п	Наименование конструктивных элементов	Описание конструктивных элементов (материал конструкции, отделка и прочее)	Техническое состояние (осадки, трещины, гниль и т. п.)	Удельн. вес конструкт. элементов	Поправка к удел. весу в процентах	Удельн. вес конструкт. элементов с поправ.	Износ в %	Пропав. % изно-
1	Фундаменты	бутовый пентонный	хорошее				20	
2	2. Наружные и внутренние капитальные стены б) перегородки	Кирпичные t=070  тесовые	частично каменные сырости стен.				25	
3	Перекрытия	Чердачные	п/бетонные	хорошее			25	
		Междуэтажн.	п/бетонные				25	
		Подвальные						
4	Крыша	щиперная по деревянным обрешеткам щипера	покрыта деревянной обрешеткой				45	
5	Полы	дощатые окрашены	окрашена частично утрачена				20	
6	Проемы	Оконные	попалухи по штукатурке перим.	рассохлись			25	
		Двери	древянные	хорошее			15	
7	Отделочн. работы	Наружн. отделка архитект. оформл. а б в						
		внутренняя отделка а б	штукатурка стен и потолка	сырость стен				35
8	Санитарно- и электротехнич. работы	Центр. отопление	местная котельная					
		Печное отопление	нет частично					
		Водопровод	да					
		Электроосвещение	да					
		Радио	да					
		Телефон	да					
		Телевидение	да					
		ванны	с газовой колонкой					
			с дровяной колон.					
			с горяч. водоснаб.					
			Горячее водосн.	да				
	Вентиляция							
	Газоснабжение							
	Мусоропровод							
	Лифты							
	Канализация	да						
9	Разные работы							
				Итого . . . . .	100			

% износа, приведенный к 100 по формуле  $\frac{\text{процент износа (гр. 9) \times 100}}{\text{удельный вес (гр. 7)}}$

V. Описание конструктивных элементов и определение износа основных пристроек  
 Литер пристроек \_\_\_\_\_ Группа капитальности \_\_\_\_\_ Сборник № \_\_\_\_\_  
 по плану \_\_\_\_\_ Вид внутренней отделки \_\_\_\_\_ Таблица № \_\_\_\_\_

№ п-п.	Наименование конструктивных элементов	Описание конструктивных элементов (материал, конструкция, отделка и прочее)	Техническое состояние (осадка, трещины, гниль и т. п.)	Удельн. вес конструкт. элементов	Поправка к удельн. весу в процентах	Удельн. вес конструкт. элем. с поправ.	Износ в %	Пронзв. % из носса на уд. вес конструкт. элем
1	2	3	4	5	6	7	8	9
1	Фундаменты							
2	2. Наружные и внутренние капитальные стены б) перегородки							
3	Перекрытия Чердачные Междуэтажн. Подвальные							
4	Крыша							
5	Полы							
6	Проемы Оконные Дверные							
7	Отделочн. работы Наружн. отделка архитектур. оформл. а б в внутренняя отделка а б							
8	Санитарно- и электротехнич. работы Центр. отопление Печное отопление Водопровод Электроосвещение Радио Телефон Телевидение Ванны с газовой колонкой с дровяной колон. с горяч. водоснаб. Горячее водосн. Вентиляция Газоснабжение Мусоропровод Лифты Канализация							
9	Разные работы							
				Итого	100			

$\frac{\% \text{ износа, приведенный к } 100 \text{ по формуле}}{\text{процент износа (гр. 9x100)}} = \frac{\text{удельный вес (гр. 7)}}{\text{удельный вес (гр. 7)}}$



руководитель жилищной организации

заполняется жилищными организациями

подпись

ул.

дом №

198 г.

литер

## VIII. Объекты благоустройства и потребность их в капитальном ремонте

№№ п-п.	Наименование	Ед. изм.	К-во	% износа	Потребность в кап. ремонте						Выполнено:		
					всего	в том числе		цена за ед.		сумма в руб.	19 г.	19 г.	19 г.
						ремонт	смена	ремонт	смена				
1	2	3	4	5	6	7	8	9	10	11	12	13	14
1	Замощения Проезды асфальтов	кв. м											
2		Тротуары асфальт.	"										
3		Прочие покрытия	"										
4	Без покрытий	"											
5	Ограждения Кирпичные	п-м											
6		Бетонные	"										
7		Деревянные	"										
8		Металлические	"										
9		Прочие	"										
Потребность в капремонте и повышении благоустройства (руб.)													

## IX. Потребность в капитальном ремонте строения №

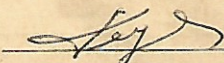
№№ п-п.	Наименование конструктивных элементов и оборудования	Ед. изм.	К-во	% износа	Потребность в капремонте						Выполнено		
					всего	в том числе		цена за ед.		сумма в руб.	19 г.	19 г.	19 г.
						ремонт	смена	ремонт	смена				
1	2	3	4	5	6	7	8	9	10	11	12	13	14
1	Фундамент												
2	Стены каменные	куб. м											
3	Стены деревянные	кв. м											
4	Перегородки дерев.	"											
5	» несгораем.	"											
6	Перекрытия Чердачное	кв. м											
7		Междуэтажное	"										
8		Санузлов	"										
9		Подвальное	"										
10	Крыша Стропила	п-м											
11		Обрешетка	кв. м										
12		Кровля	"										
13		Водосточ. трубы	п-м										
14	Внутренний водост.	"											
15	Полы Дошчатые	кв. м											
16		Паркетные	"										
17		Линолеум или синт.	"										
18	Плиточные	"											
19	Прочие	"											

		2	3	4	5	6	7	8	9	10	11	12	13	14	
Проемы	Оконный переплет		кв. м												
	Двери внутренние		шт.												
	» наружное		"												
Фасад, наружная отделка			кв. м												
Отопление	Трубы центрального отопл.		п-м												
	Радиаторы		секц.												
	Панельное или калориферное		кв. м												
Внутренние санитарно- и электротехнические устройства	Печи на тв. или газ топливе		шт.												
	АГВ колонки		"												
	Водопр.	Умывальники		"											
		Раковины		"											
		Водопровод. трубы		п-м											
	Канализ.	Унитазы		шт.											
		Смывные бачки		"											
		Канализац. трубы		п-м											
	Трубы горяч. воды		"												
	Ванны		шт.												
	Души		"												
	Колонки газов. или на твердом топливе		"												
	Трубы газовые		п-м												
	Плиты	Газовые двухконфорные		шт.											
		» четырехконфорные		"											
		Электрические		"											
	Телевидение		об. ан.												
	Лифты		шт.												
	Световая электропроводка		п-м												
	Силовая электропроводка		"												
	Вводные устройства		шт.												
	Электрощитов		"												
Вентиляцион. стволы и трубы		п-м													
Мусоропровод. стволы		"													
Балконы и лодж.		шт.													
Эркеры		"													
Лестницы	Ступени		"												
	Площадки		кв. м												
	Ограждения		п-м												
Мусоросб. камеры		шт.													
Бойлеры		"													
Тепловые узлы		"													
Водоподкачка		"													

Потребность в капремонте по строению \_\_\_\_\_ руб.

Потребность капит. затрат по земельному участку \_\_\_\_\_ руб.

Работу выполнил:



должность, ф., и., о., подпись

1	2	3	4	5	6	7	8	9	10	11	12
	I		а	ташбул		2,86		2,86			
			А	лист. клетка		11,88		11,88			
				лимозо:		14,74		14,74			
			б	ташбул		2,86		2,86			
			Б	лист. клетка		11,88		11,88			
				лимозо:		14,74		14,74			
				Всего по ТЭРХУ		29,48		29,48			
	II		А	лист. клетка		15,18		15,18			
			Б	лист. клетка		15,18		15,18			
				лимозо по II ЭТХУ		30,36		30,36			
				Всего по листн. клеткам		59,84		59,84			

Для жилых домов граждан и общественного ф

### Экспликация

к поэтажному плану жилого дома

расположенного в городе (поселке) Минусинске

по улице (пер.) Вокзальной № 20

Дата записи и литеры по плану	Этажи (начиная с 1-го этажа и кончая мезонином)	Номер помещения (квартиры и пр.)	№ по плану строения комнаты, кухни, коридора и т. п.	Назначение частей помещения: жилая комната, кухня, коридор, ванная и т. п.	Формула подсчета площади по внутреннему обмеру	Площадь по внутреннему обмеру в кв. м				Высота помещения по внутреннему обмеру	12
						общая полезная	в том числе				
7	8	9	10	11							
	XV	1	1	коридор		6,0		6,0			
		2	2	туалет		1,04		1,04			
		3	3	ванная		2,40		2,40			
		4	4	кухня		6,37		6,37			
		5	5	комната		10,42	10,42				
		6	6	комната		12,37	12,37				
				<b>Итого:</b>		<b>38,60</b>	<b>22,79</b>	<b>15,81</b>			
	XVI	1	1	коридор		5,76		5,76			
		2	2	комната		12,41	12,41				
		3	3	комната		10,96	10,96				
		4	4	кухня		5,53		5,53			
		5	5	ванная		2,28		2,28			
		6	6	туалет		1,01		1,01			
				<b>Итого:</b>		<b>37,95</b>	<b>23,37</b>	<b>14,58</b>			
				<b>Всего по II этажу</b>		<b>76,55</b>	<b>46,16</b>	<b>30,39</b>			
				<b>Всего по этажу</b>		<b>76,55</b>	<b>46,16</b>	<b>30,39</b>			

Примечание: самовольно возведенная или самовольно переоборудованная площадь

1

2

3

4

5

6

7

8

9

10

11

12



### Экспликация

к поэтажному плану жилого дома

расположенного в городе (поселке)

по улице (пер.) Вокзальной

№ 20

Дата записи и литеры по плану	Этажи (начиная с 1-го этажа и кончая мезонином)	Номер помещения (квартиры и пр.)	№ по плану строения комнаты, кухни, коридора и т. п.	Назначение частей помещения: жилая комната, кухня, коридор, ванная и т. п.	Формула подсчета площади по внутреннему обмеру	Площадь по внутреннему обмеру в кв. м				Высота помещения по внутреннему обмеру	Примечание: самовольно возведенная или самовольно переоборудованная площадь	
						общая полезная	в том числе					
1	2	3	4	5	6		7	8	9	10	11	12
	II	V	1	коридор		5,56		5,56				
			2	туалет		0,99		0,99				
			3	ванная		2,44		2,44				
			4	кухня		5,83		5,83				
			5	комната		10,63	10,63					
			6	комната		13,39	13,39					
				<u>Итого:</u>		<u>38,84</u>	<u>24,02</u>	<u>14,82</u>				
		VI	1	коридор		7,88		7,88				
			2	комната		13,54	13,54					
			3	комната		12,18	12,18					
			4	комната		7,92	7,92					
			5	кухня		5,68		5,68				
			6	ванная		2,22		2,22				
			7	туалет		1,15		1,15				
				<u>Итого:</u>		<u>50,57</u>	<u>33,64</u>	<u>14,93</u>				
		VII	1	коридор		4,55		4,55				
			2	туалет		1,0		1,0				
			3	ванная		2,46		2,46				
			4	кухня		5,40		5,40				
			5	комната		17,73	17,73					
				<u>Итого:</u>		<u>31,14</u>	<u>17,73</u>	<u>13,41</u>				

1	2	3	4	5	6	7	8	9	10	11	12
		<u>III</u>	1	коридор		8,27		8,27			
			2	кашката		13,67	13,67				
			3	кашката		17,15	17,15				
			4	кашката		10,8	10,8			✓	
			5	кухня		5,79		5,79			
			6	ванна		2,17		2,17			
			7	туалет		1,04		1,04			
				Итого :		58,89	41,62	17,27			
		<u>III</u>	1	коридор		8,74		8,74			
			2	туалет		1,10		1,10			
			3	ванна		2,56		2,56			
			4	кухня		5,53		5,53			
			5	кашката		10,13	10,13			✓	
			6	кашката		15,62	15,62				
			7	кашката		13,23	13,23				
				Итого :		56,91	38,96	17,95			
		<u>IV</u>	1	коридор		8,04		8,04			
			2	кашката		16,84	16,84				
			3	кашката		8,50	8,50			✓	
			4	кухня		5,12		5,12			
			5	ванна		2,24		2,24			
			6	туалет		1,12		1,12			
				Итого :		41,86	25,34	16,52			
											278,21

### Экспликация

к поэтажному плану жилого дома

расположенного в городе (поселке) \_\_\_\_\_

по улице (пер.) Вокзальной

№ 20

1	2	3	4	5	6	Площадь по внутреннему обмеру в кв. м			11	12
						7	в том числе			
							8	9		
		<u>XI</u>	1	<u>кухня</u>		<u>5,89</u>		<u>5,89</u>		
			2	<u>туалет</u>		<u>0,93</u>		<u>0,93</u>		
			3	<u>ванная</u>		<u>2,31</u>		<u>2,31</u>		
			4	<u>кухня</u>		<u>5,97</u>		<u>5,97</u>		
			5	<u>комната</u>		<u>10,8</u>	<u>10,8</u>			
			6	<u>комната</u>		<u>12,77</u>	<u>12,77</u>			
				<u>Итого:</u>		<u>38,67</u>	<u>23,57</u>	<u>15,10</u>		
		<u>XII</u>	1	<u>коридор</u>		<u>5,79</u>		<u>5,79</u>		
			2	<u>комната</u>		<u>13,39</u>	<u>13,39</u>			
			3	<u>комната</u>		<u>10,79</u>	<u>10,79</u>			
			4	<u>кухня</u>		<u>5,17</u>		<u>5,17</u>		
			5	<u>ванная</u>		<u>2,61</u>		<u>2,61</u>		
			6	<u>туалет</u>		<u>1,03</u>		<u>1,03</u>		
				<u>Итого:</u>		<u>38,78</u>	<u>24,18</u>	<u>14,60</u>		
				<u>Всего по ТЭЭ-ЖУ:</u>		<u>750,83</u>	<u>224,91</u>	<u>105,92</u>		

Примечание: самовольно возведенная или самовольно переоборудованная площадь

1	2	3	4	5	6	7	8	9	10	11	12
	IV		1	коридор		8,69		8,69			
			2	кашкаты		13,84	13,84				
			3	кашкаты		15,76	15,76				
			4	кашкаты		10,31	10,31				
			5	курсия		5,73		5,73			
			6	ванная		2,4		2,4			
			7	туалет		1,04		1,04			
				Итого :		57,77	39,91	17,86			
	V		1	коридор		8,64		8,64			
			2	туалет		1,08		1,08			
			3	ванная		2,40		2,40			
			4	курсия		5,79		5,79			
			5	кашкаты		10,44	10,44				
			6	кашкаты		16,02	16,02				
			7	кашкаты		13,49	13,49				
				Итого :		57,86	38,95	17,91			
	X		1	коридор		7,81		7,81			
			2	кашкаты		16,33	16,33				
			3	кашкаты		8,0	8,0				
			4	курсия		5,25		5,25			
			5	туалет		1,21		1,21			
			6	ванная		2,35		2,35			
				Итого :		40,95	24,33	16,62			

# Экспликация

к поэтажному плану жилого дома

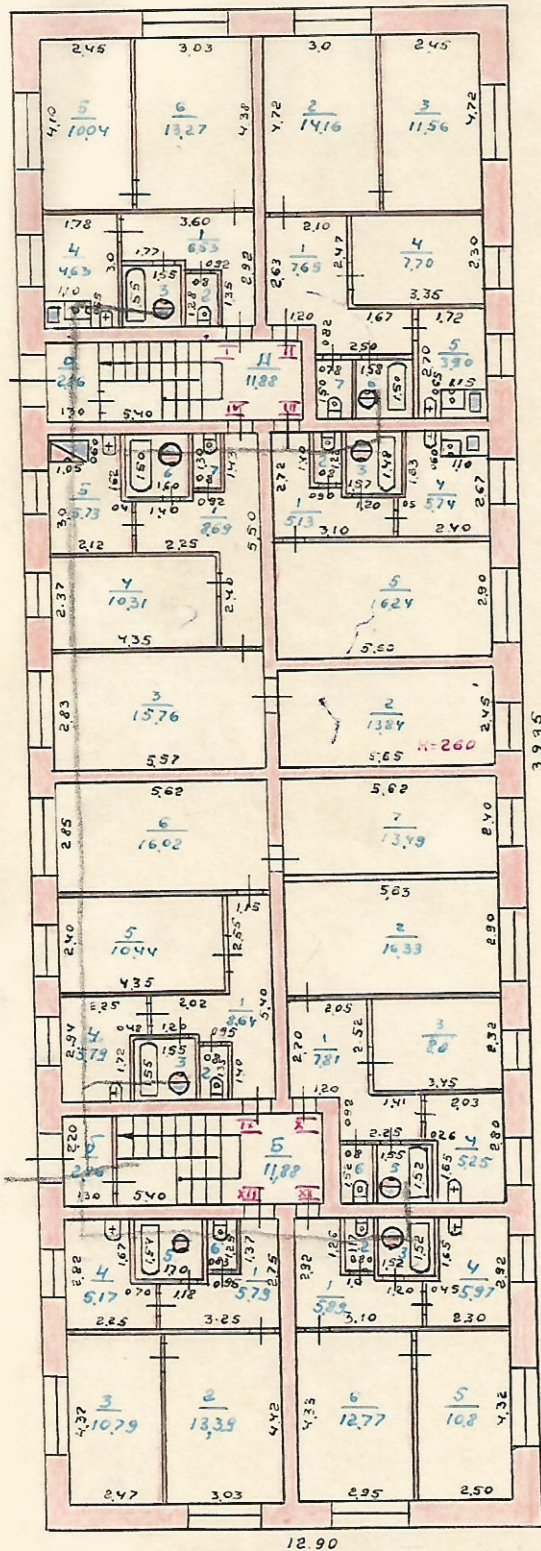
расположенного в городе (поселке) \_\_\_\_\_

по улице (пер.) Вокзальной

№ 20

Дата записи и литеры по плану	Этажи (начиная с 1-го этажа и кончая мезонином)	Номер помещения (квартиры и пр.)	№ по плану строения комнаты, кухни, коридора и т. п.	Назначение частей помещения: жилая комната, кухня, коридор, ванная и т. п.	Формула подсчета площади по внутреннему обмеру	Площадь по внутреннему обмеру в кв. м				Высота помещения по внутреннему обмеру	Примечание: самовольно возведенная или самовольно переоборудованная площадь	
						Общая полезная	в том числе					
							жилая	вспомогательная (подсобная)	прочая			
1	2	3	4	5	6	7	8	9	10	11	12	
А	I	1	1	коридор		6,53		6,53				
		2	2	туалет		1,02		1,02				
		3	3	ванная		2,40		2,40				
		4	4	кухня		4,63		4,63				
		5	5	комната		10,04	10,04					
		6	6	комната		13,27	13,27					
				Итого:		57,89	23,31	14,58				
	II	1	1	коридор		7,65		7,65				
		2	2	комната		14,16	14,16					
		3	3	комната		4,56	4,56					
		4	4	комната		7,70	7,70					
		5	5	кухня		3,90		3,90				
		6	6	ванная		2,37		2,37				
		7	7	туалет		1,17		1,17				
				Итого:		48,51	33,42	15,09				
	III	1	1	коридор		5,13		5,13				
		2	2	туалет		0,97		0,97				
		3	3	ванная		2,32		2,32				
		4	4	кухня		5,74		5,74				
		5	5	комната		16,24	16,24					
				Итого:		30,4	16,24	14,16				

350,83



I этаж

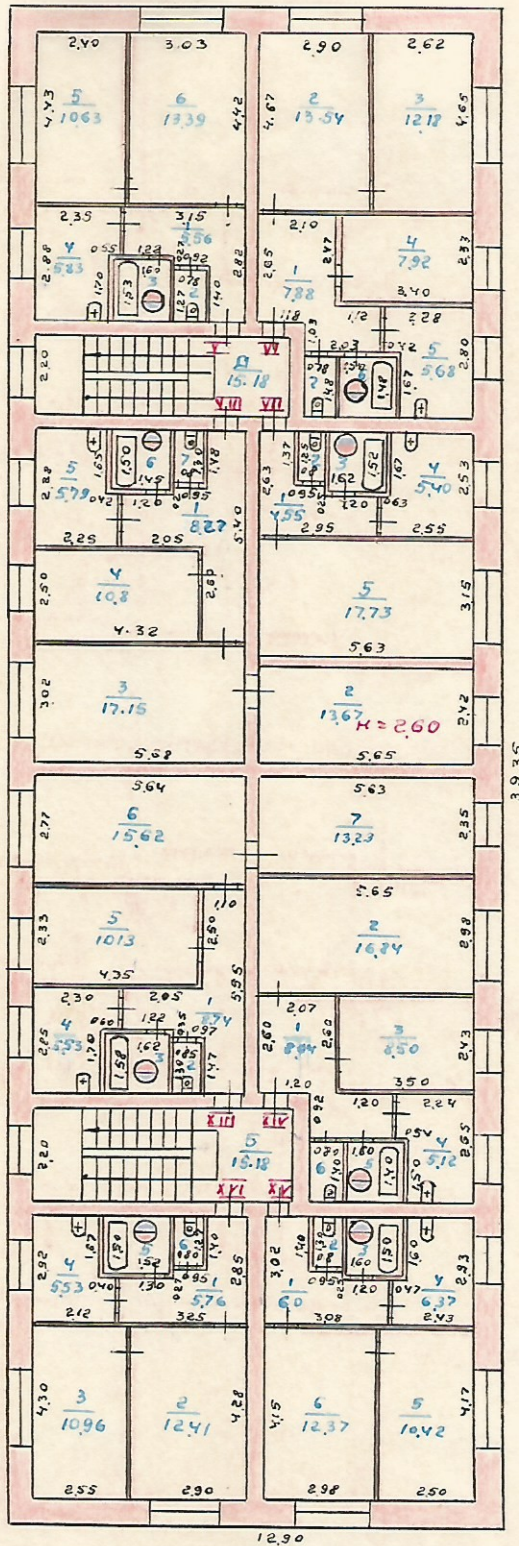
Лит Д  
H = 5,90

ул. Свободы

ул. Вокзальная

М.П. РСО	М. Чиндасинское	Бюро	Инв. №
	технической инвентаризации		
Лит	ПОСТАНОВЫ		11 200
№	на строительство лит. Д		
Дата	Вокзальная д. № 20 Чиндасинское		
16.387	Исполнитель	Чупракова	
31/10-81	Проверил бригадир	Березник	
		Сметанюк	

II amare



39.35

12.90

*Shaw*



ИВАНО-ФРАНКОВСКОЕ  
ПРЕДПРИЯТИЕ  
ЧЕРНОВИЦКОГО УПО УТОС  
АРТ 1С8-7884